

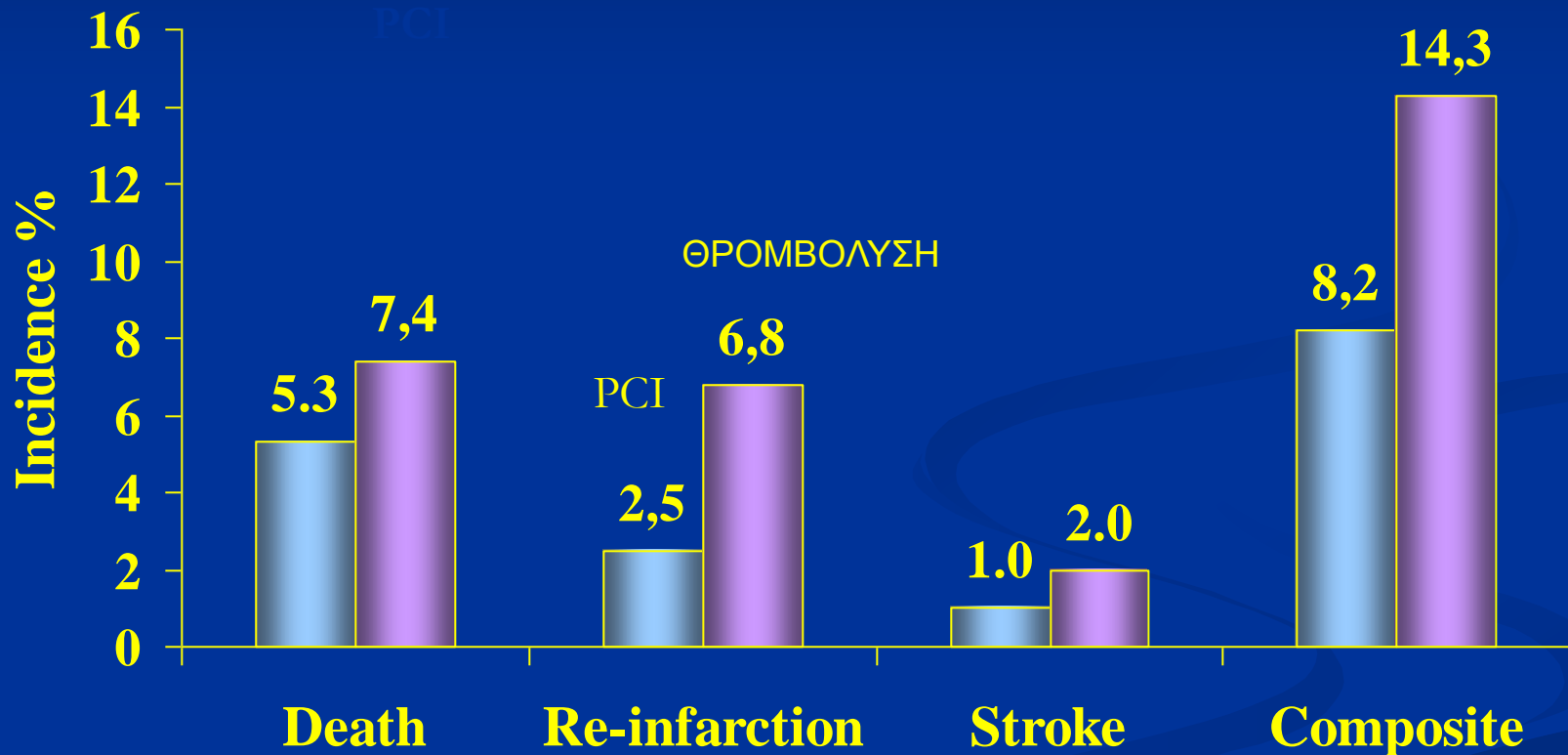
**ΠΡΩΤΟΓΕΝΕΙΣ
ΑΓΓΕΙΟΠΛΑΣΤΙΚΕΣ
Γ.Ν.ΠΑΠΑΝΙΚΟΛΑΟΥ**

**ΜΠΟΥΡΝΗ ΕΙΡΗΝΗ
ΕΙΔΙΚΕΥΟΜΕΝΗ ΚΑΡΔΙΟΛΟΓΙΑΣ
Γ.Ν.ΠΑΠΑΝΙΚΟΛΑΟΥ**

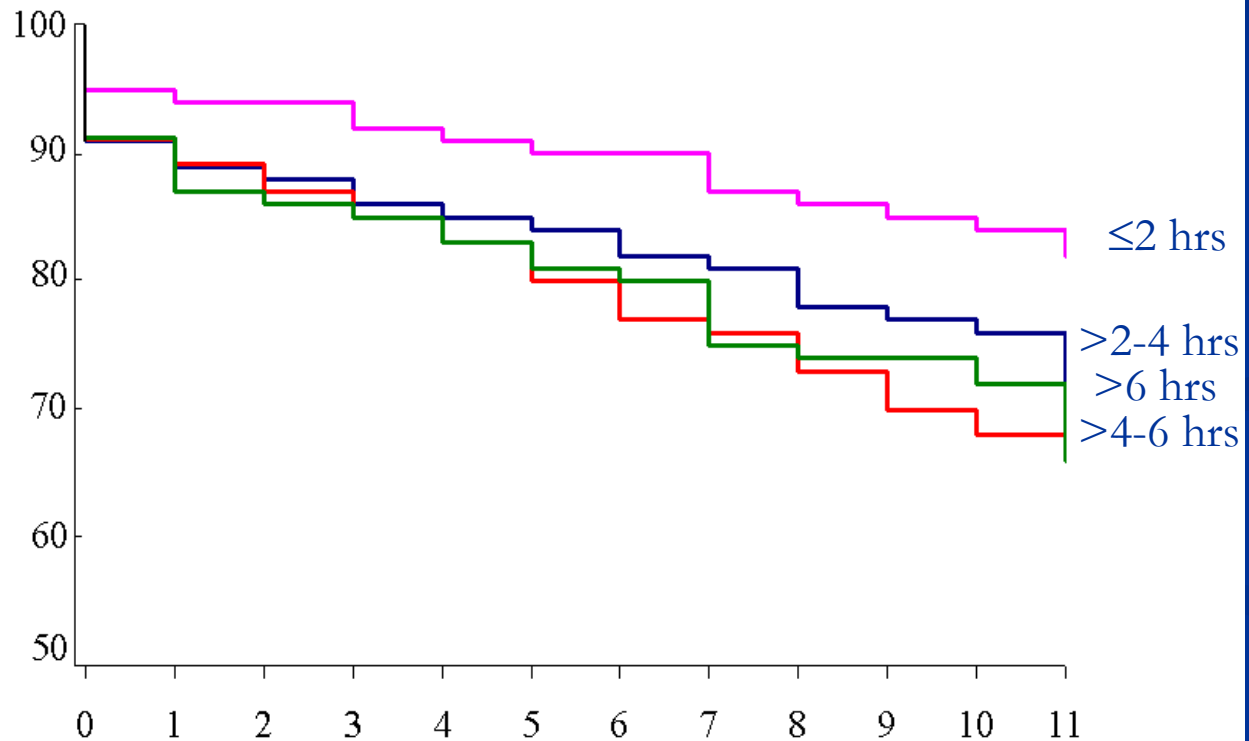
ΟΡΙΣΜΟΣ

ΑΓΓΕΙΟΠΛΑΣΤΙΚΗ ΜΕ Ή ΧΩΡΙΣ
ΤΟΠΟΘΕΤΗΣΗ STENT,
ΧΩΡΙΣ ΧΟΡΗΓΗΣΗ ΘΡΟΜΒΟΛΥΤΙΚΗΣ
ΘΕΡΑΠΕΙΑΣ

PCI vs Θρομβόλυση



Χρόνος επαναγγείωσης και καρδιακή θνησιμότητα



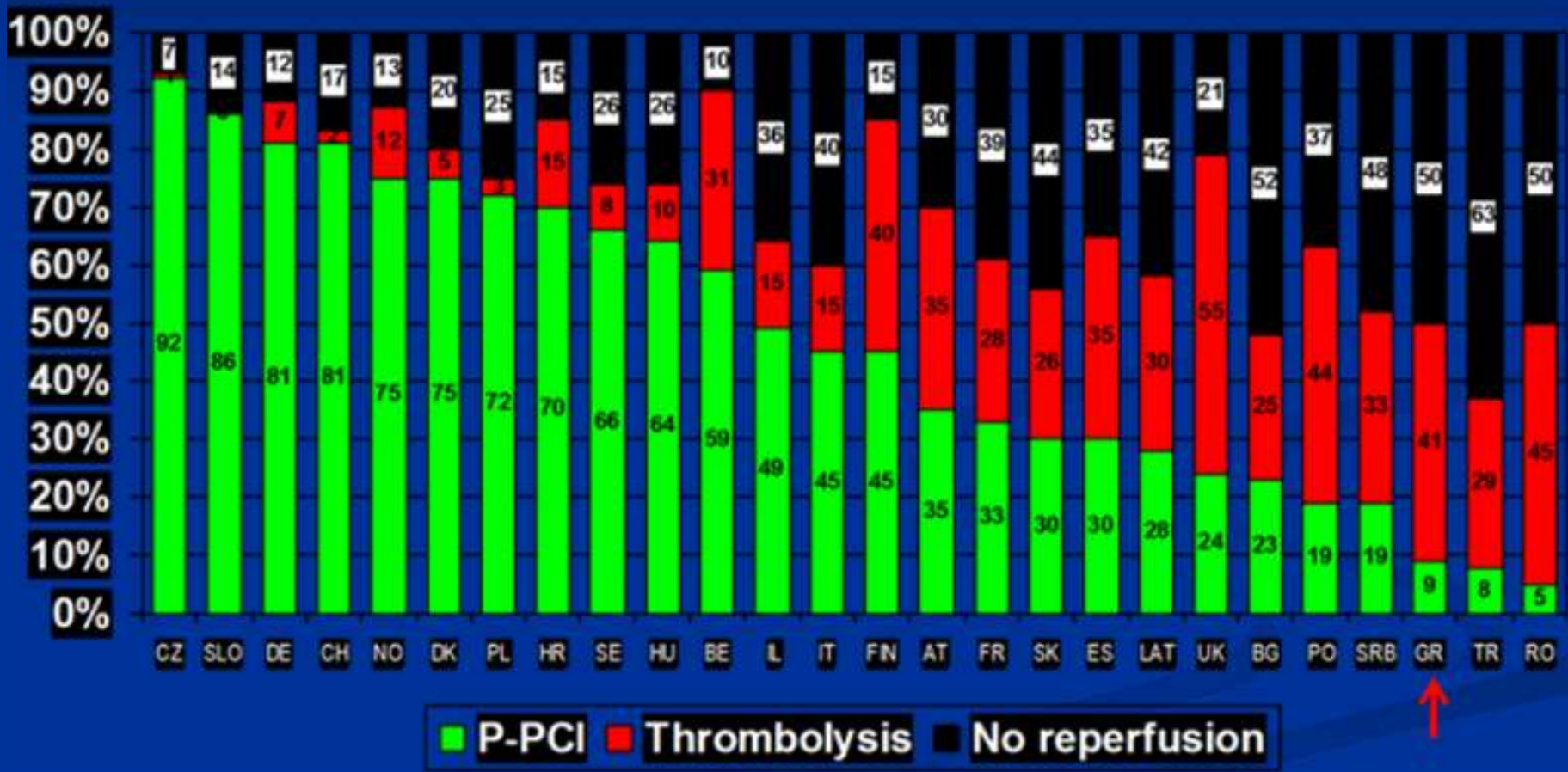
ΕΝΔΕΙΞΕΙΣ

Guidelines on Treatment of Acute CAD



Recommendations from ESC Practice Guidelines	Class	LOE
■ PPCI for STEMI (< 12 hours & < 2 hours FMC to balloon)	I	A
■ Rescue PCI for failed fibrinolysis (< 12 hours)	IIa	A
■ PCI for STEMI with shock and contraindications to fibrinolytic therapy irrespective of time delay	I	B
■ Angiography and PCI after successful lysis (< 24 hours)	IIa	A
■ Urgent PCI for NSTEMI-ACS with hemodynamic instability (< 2 hours)	I	C
■ Early PCI for high-risk NSTEMI-ACS (< 72 hours)	I	A

Ευρωπαϊκά στατιστικά στοιχεία για αντιμετώπιση STEMI



PPCI στην Ελλάδα 2007-09



Stent for Life INITIATIVE

To improve the delivery and patient access to the life saving indications of PCI thereby reduce the mortality and morbidity of patients suffering from acute coronary syndromes.



www.stentforlife.com



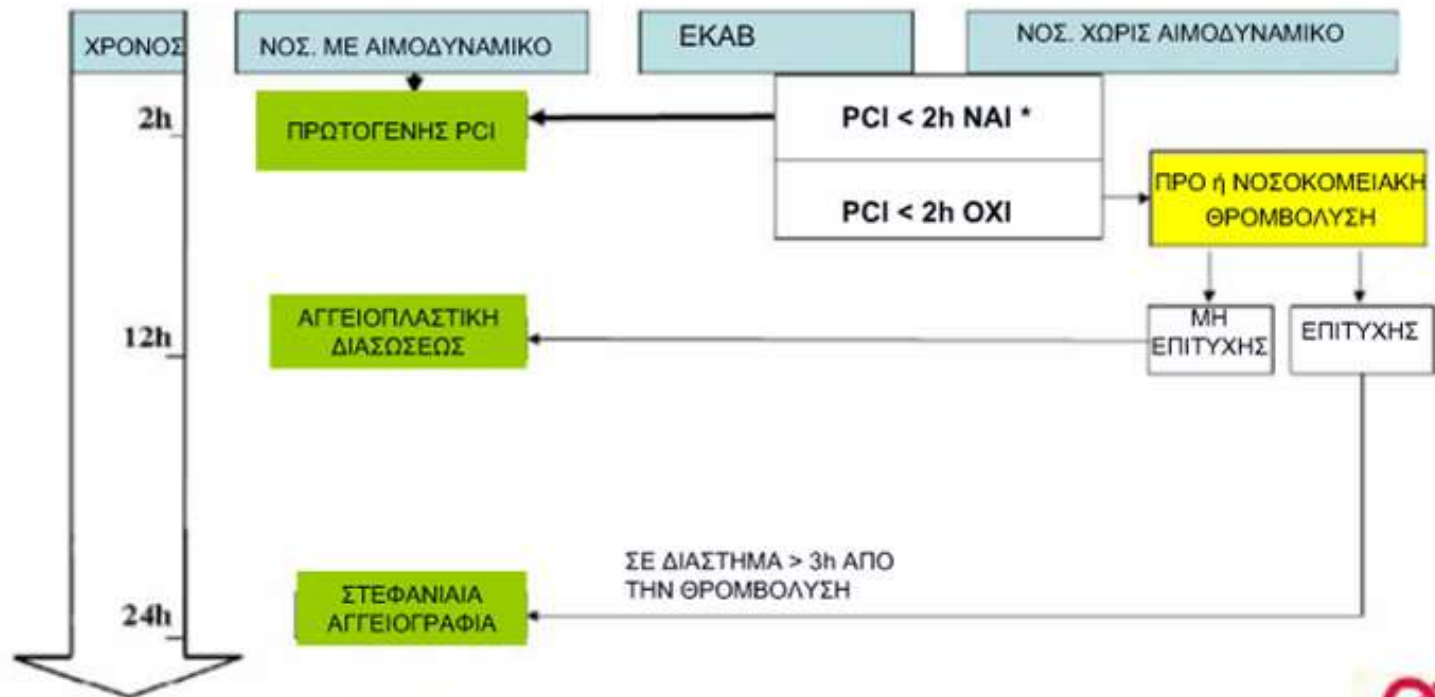
ΣΤΟΧΟΙ

>70% STEMI PPCI
PPCI > 600/εκατ/έτος
24ώρες/7ημέρες

Βελτίωση:

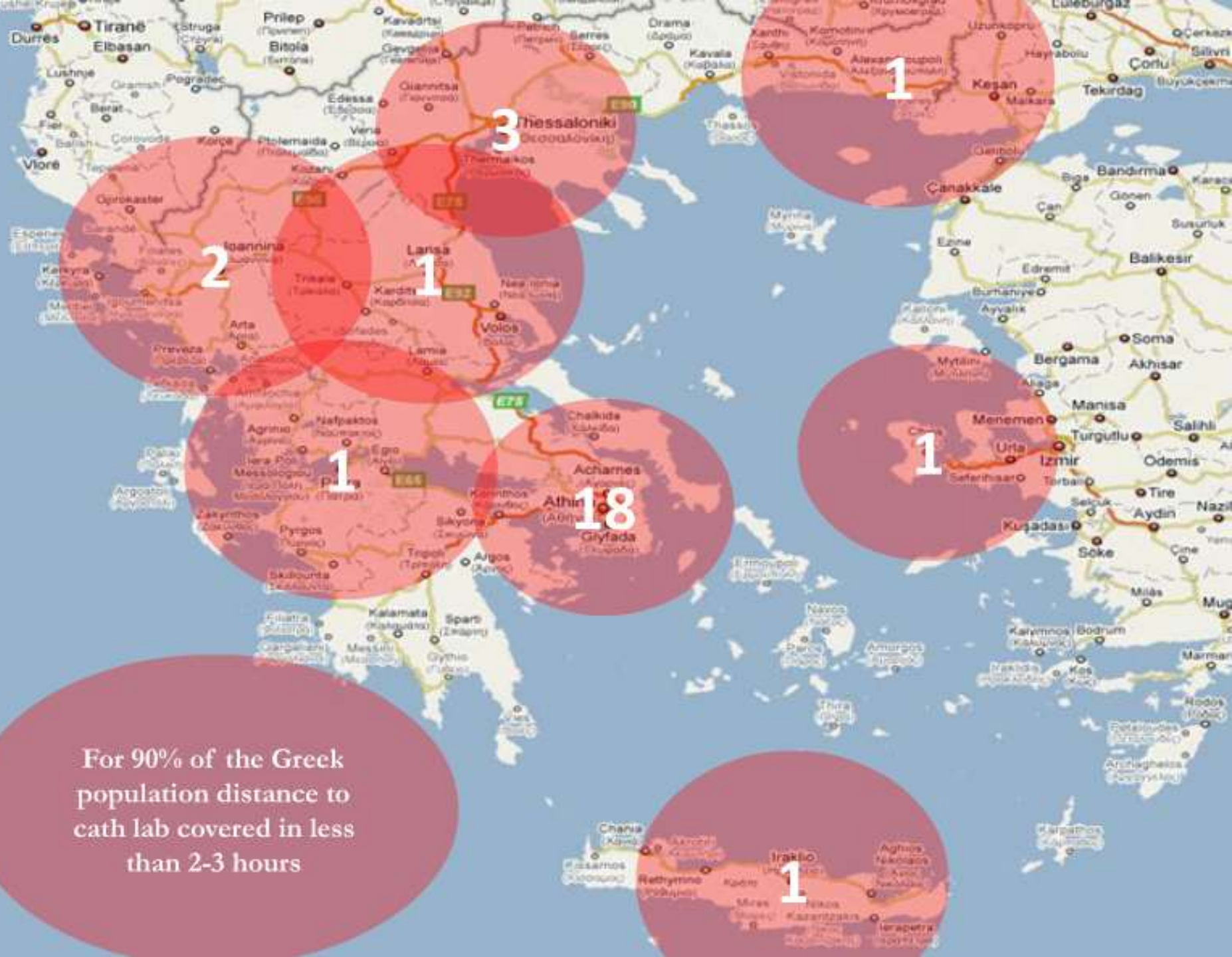
1. Προνοσοκομειακής αναγνώρισης και μεταφοράς
2. Υποδομών για PPCI

ΑΝΤΙΜΕΤΩΠΙΣΗ STEMI



* FMC to balloon < 90m

Σε ασθενείς με OEM < 2h και μεγάλης έκτασης έμφραγμα με χαμηλό κίνδυνο αιμορραγίας



For 90% of the Greek population distance to cath lab covered in less than 2-3 hours

Γ.Ν.ΠΑΠΑΝΙΚΟΛΑΟΥ

Ένα από τα 3 κέντρα στη Θεσσαλονίκη

Πηγές:

1. Εφημερίες
2. Ιπποκράτειο
3. Stream

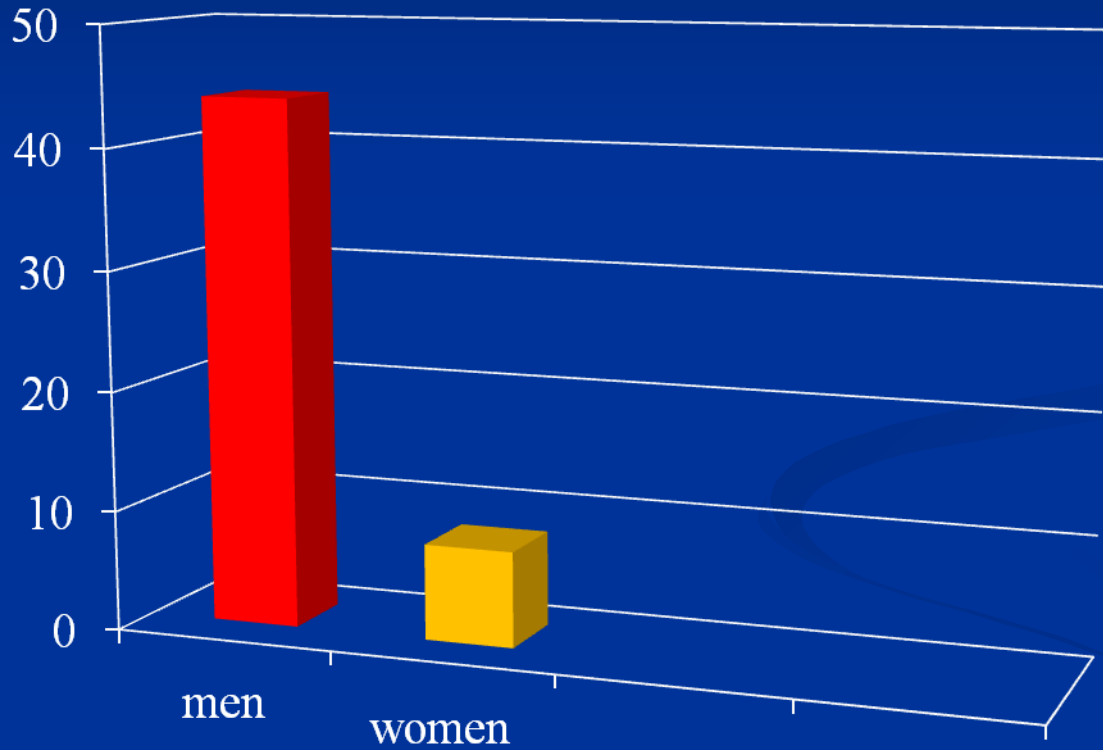
Γ.Ν.ΠΑΠΑΝΙΚΟΛΑΟΥ

Συνολικά από το 11/2010 – 11/2011:

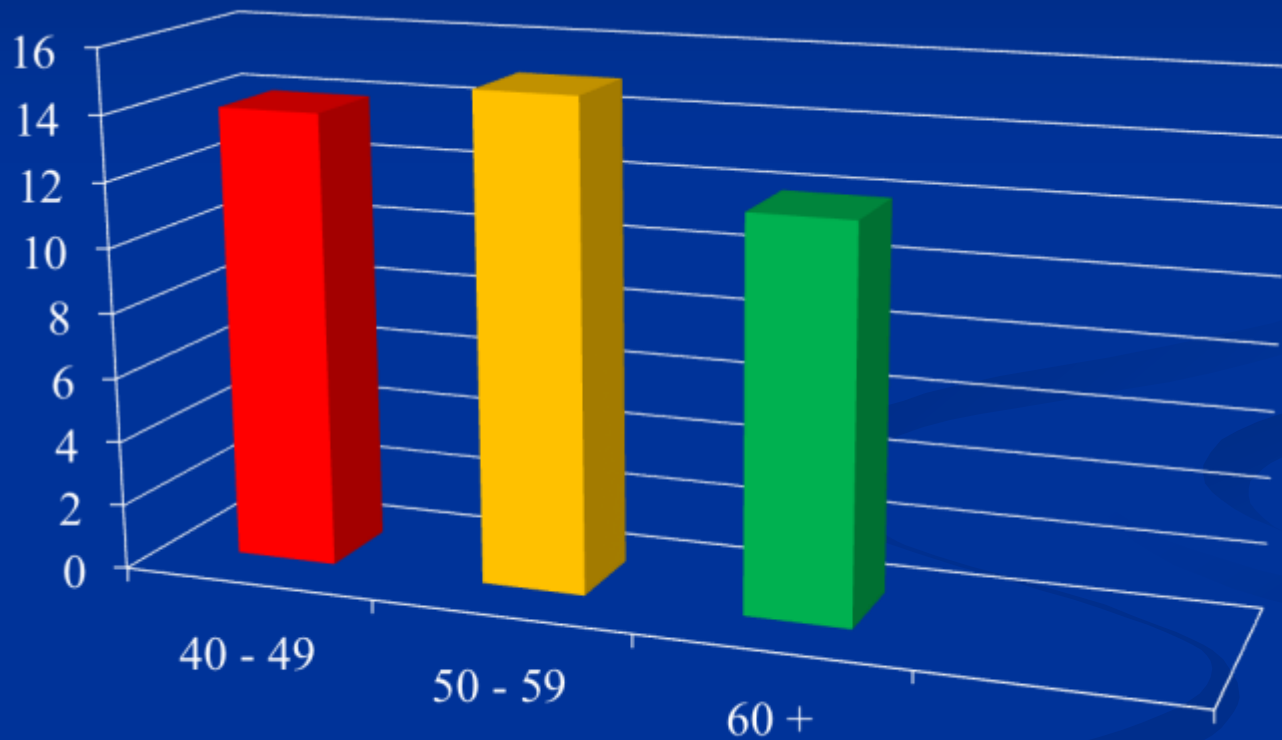
52 RPCI

Διπλάσιος αριθμός από πέρσι

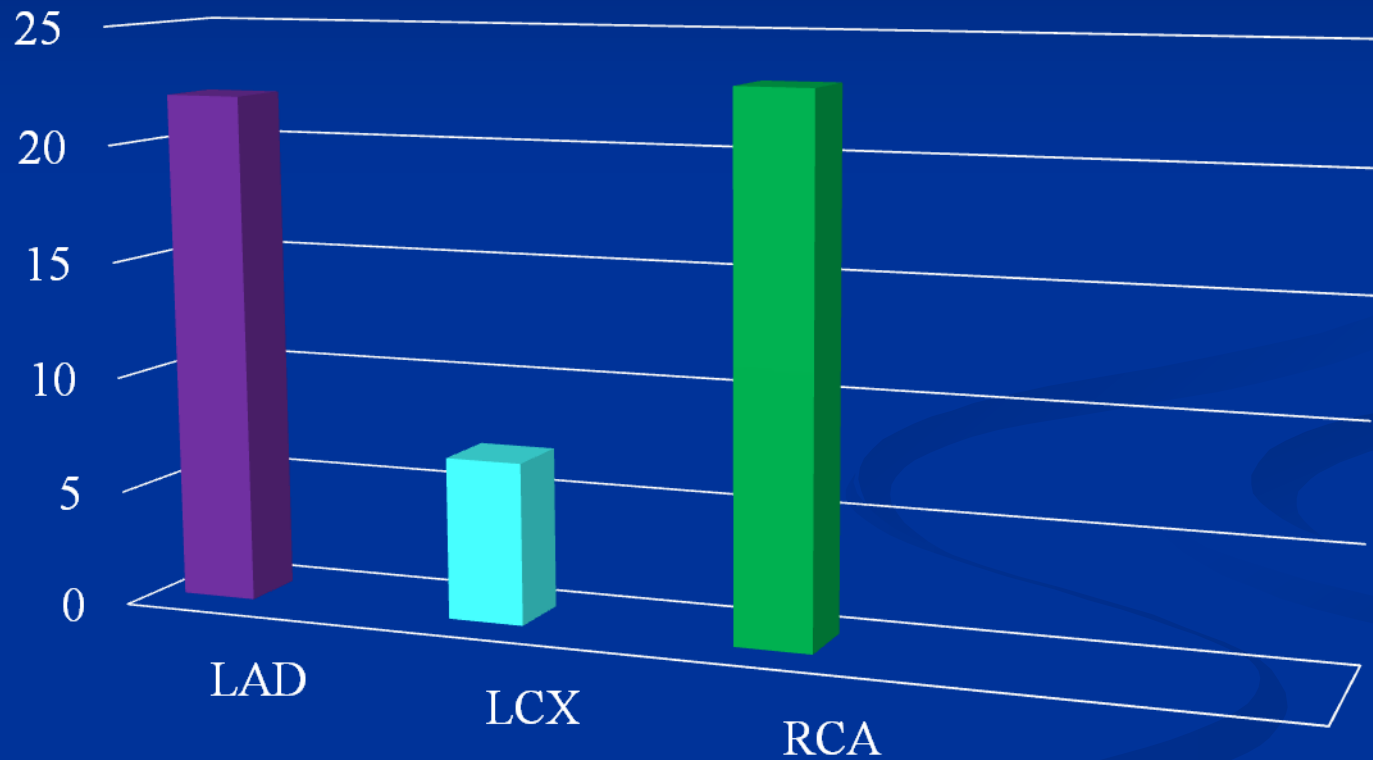
ΚΑΤΑΝΟΜΗ: ΦΥΛΟ



ΚΑΤΑΝΟΜΗ: ΗΛΙΚΙΕΣ



ΚΑΤΑΝΟΜΗ: ΑΓΓΕΙΑ



ΣΥΜΠΕΡΑΣΜΑΤΑ

ΣΥΝΕΧΙΖΟΜΕΝΗ ΠΡΟΣΠΑΘΕΙΑ ΓΙΑ
ΒΕΛΤΙΩΣΗ ΤΩΝ ΠΑΡΟΧΩΝ ΚΑΙ
ΠΡΟΣΕΓΓΙΣΗ ΤΩΝ ΣΤΟΧΩΝ ΓΙΑ RPSI

ΑΝΑΓΚΗ ΓΙΑ ΒΕΛΤΙΩΣΗ ΤΩΝ ΥΠΟΔΟΜΩΝ
ΚΑΙ ΣΤΕΛΕΧΩΣΗ ΤΟΥ
ΑΙΜΟΔΥΝΑΜΙΚΟΥ ΕΡΓΑΣΤΗΡΙΟΥ

ΕΥΧΑΡΙΣΤΩ