



**Μακροπρόθεσμα αποτελέσματα
διατομεακής αντιμετώπισης σε ασθενείς με
καλοήγη στένωση τραχείας.
Αξιολόγηση του θεραπευτικού αλγορίθμου.**

Δ.Χιώτης,¹ Χ. Ζήσης², Μ. Στρατίκη¹, Ν. Γιαννιού¹, Φ.Εμμανουήλ³,
Ν.Κουφός³, Σ.Γεννηματά³, Σπ. Ζακυνθινός¹ και Γρ.Στρατάκος³

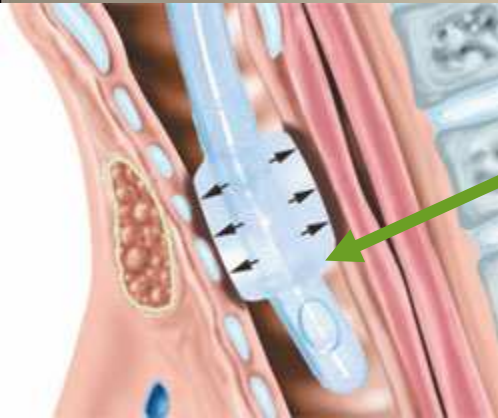
¹ Α' Κλινική Εντατικής Θεραπείας Ε.Κ.Π.Α. , ² Χειρουργική Κλινική
Θώρακος-Αγγείων, Νοσοκομείο «Ευαγγελισμός», ³ Α'
Πανεπιστημιακή Πνευμονολογική Κλινική Ε.Κ.Π.Α., ΝΝΘΑ
«Σωτηρία»

Μια ιατρογενής επιπλοκή

- Νεκροψίες, αποσαφήνισαν την φύση των αλλοιώσεων και οδήγησαν στην αναπαραγωγή τους σε πειραματικά μοντέλα.
- Ισχαιμική βλάβη (νέκρωση) του βλεννογόνου.
- **Πίεση αεροθαλάμου**, υπόταση, λοίμωξη, παρατεταμένη χρήση κορτικοστεροειδών.
- Σύγχρονος τραχειοσωλήνας με αεροθάλαμο μεγάλου όγκου και χαμηλής πίεσης.



Παθογένεση ΜΔΣΤ



>20-30mm Hg

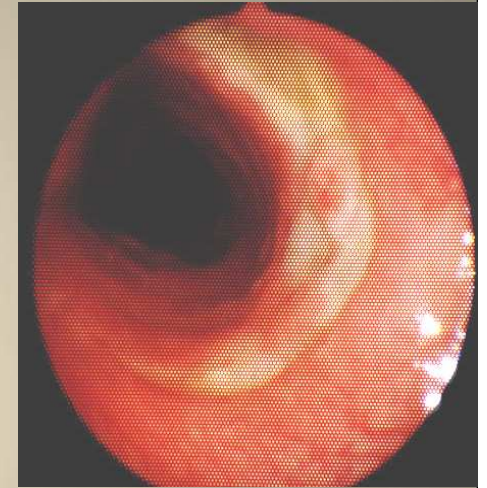
Ισχαιμία
Βλεννογόνου

Απογύμνωση
χόνδρων

Χονδρίτις

Ουλώδης
Ιστός

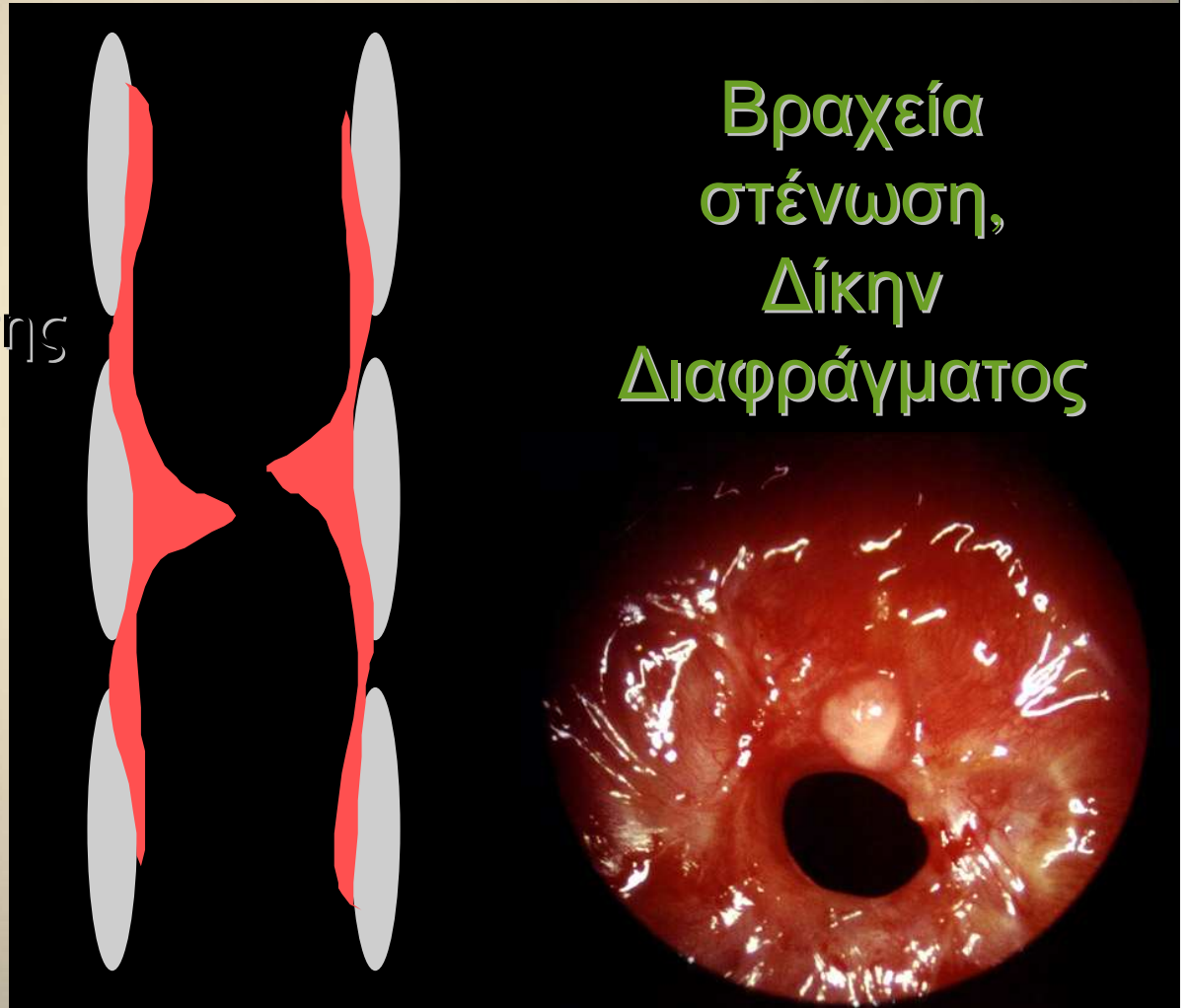
Ελάττωση
στήριξης
χόνδρων



Τύποι στενώσεων

Βραχείες στενώσεις (< 1cm)

Διάφραγμα
εξαιτίας κυκλοτερούς
ουλώδους συρρίκνωσης
του βλεννογόνου.
Τοίχωμα και
χόνδρινοι κρίκοι
παραμένουν
λειτουργικοί



**Βραχεία
στένωση,
Δίκηνη
Διαφράγματος**

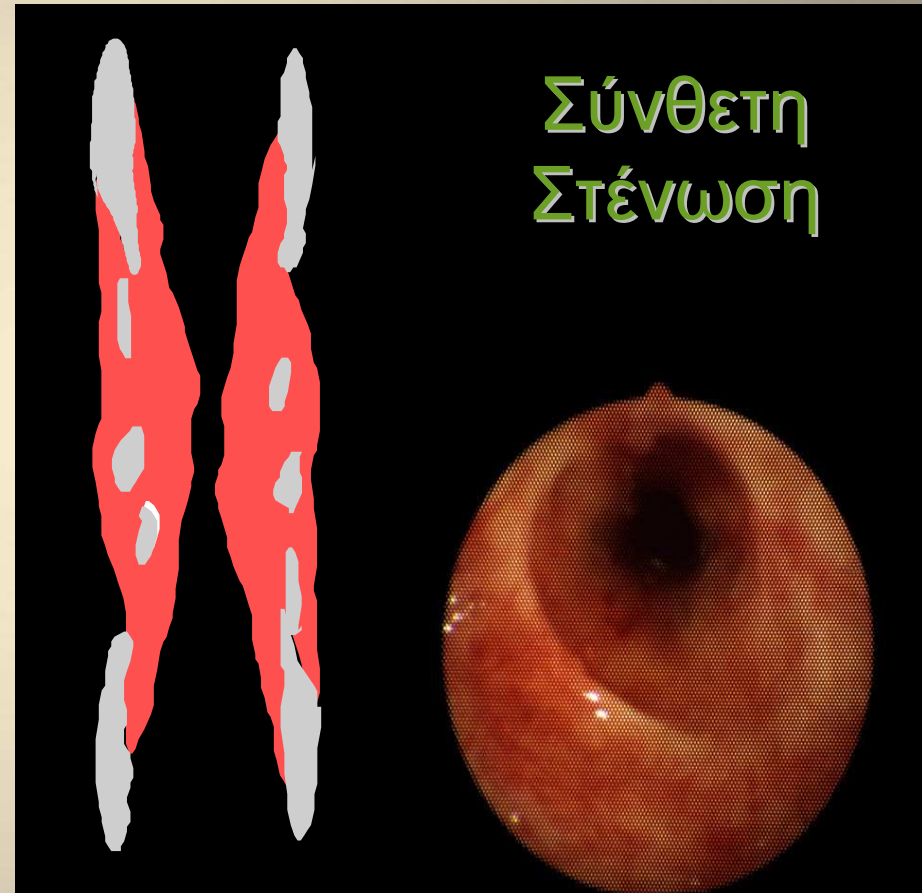
Brichet A et al. Reanimation

2002;11:1-10

Γ. Μ. Καρατάκος

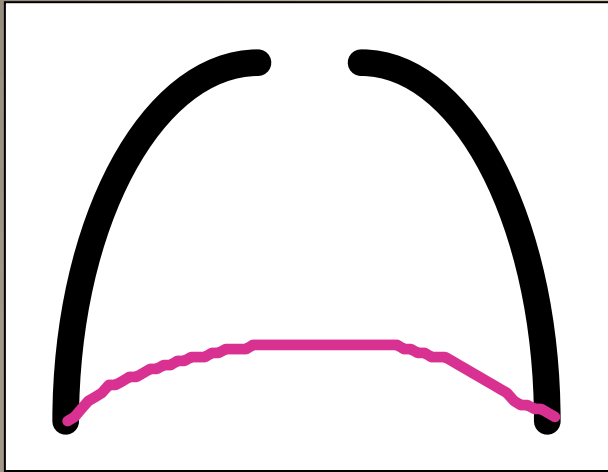
Τύποι στενώσεων

- “Σύνθετες” στενώσεις.
Επιμηκέστερες (> 1cm)
με ανώμαλη παρυφή.
Συχνά περιλαμβάνουν
βαθμό τραχειομαλακίας.
Οι βλάβες αφορούν
όλο το τοίχωμα της τραχείας
και ιδιαιτέρως τους χόνδρους.

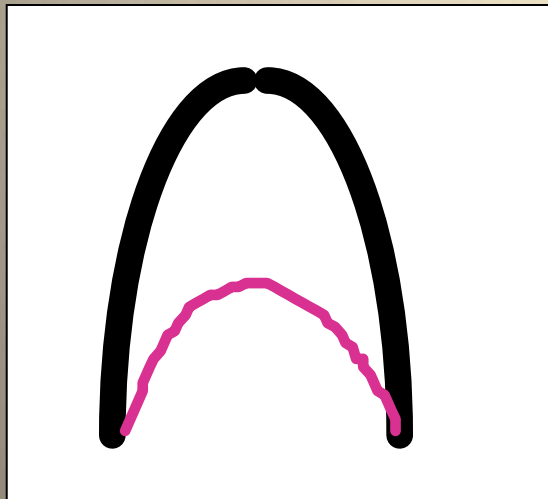


Brichet A, Ramon P, Marquette CH. Reanimation 2002;11:1-10, Bisson A, Bonnette P, Ben El Kadi N, et al. J Thorac Cardiovasc Surg 1992; 104: 882-7

Ψευδογλωττική ή Δίκηνη «Α» Στένωση

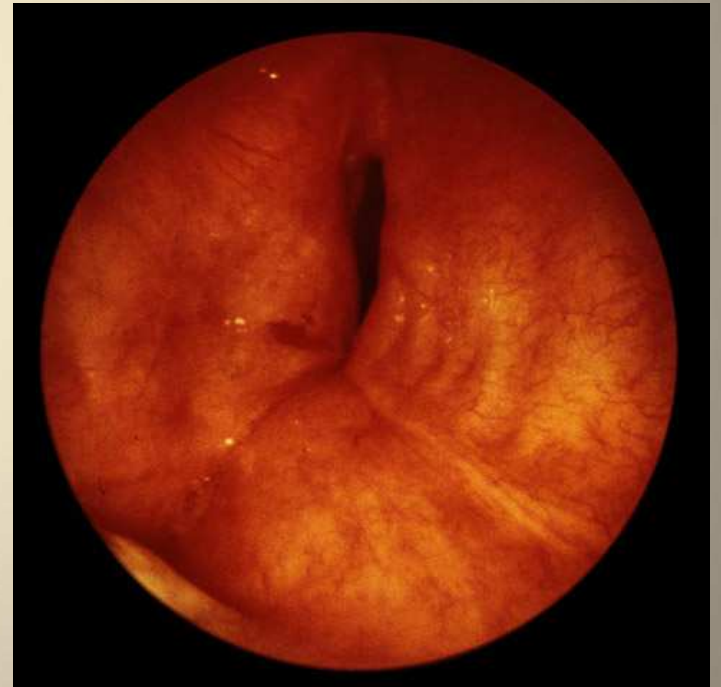


Τραχειοστομία



Γρ. Σπυρίδης

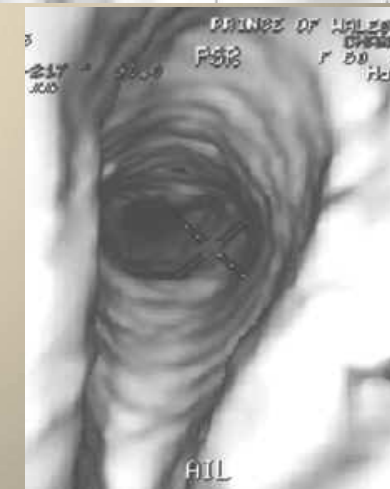
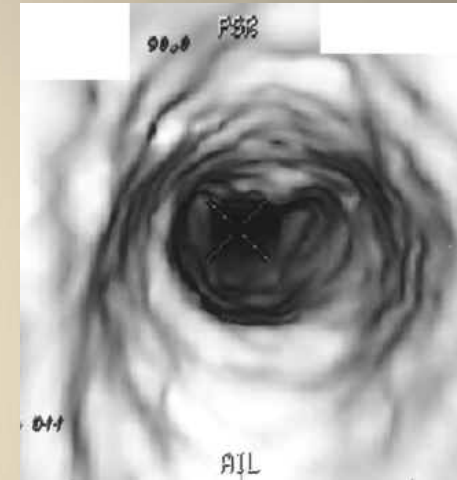
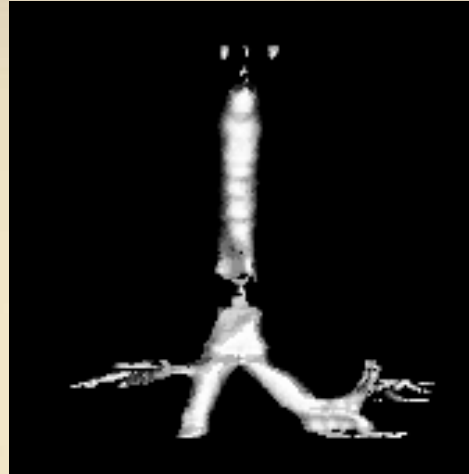
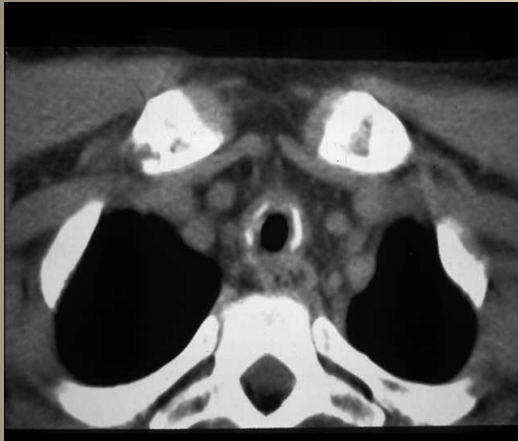
Διάρρηξη ή κάταγμα των χόνδρινων κρίκων μετά από τραχειοστομία.



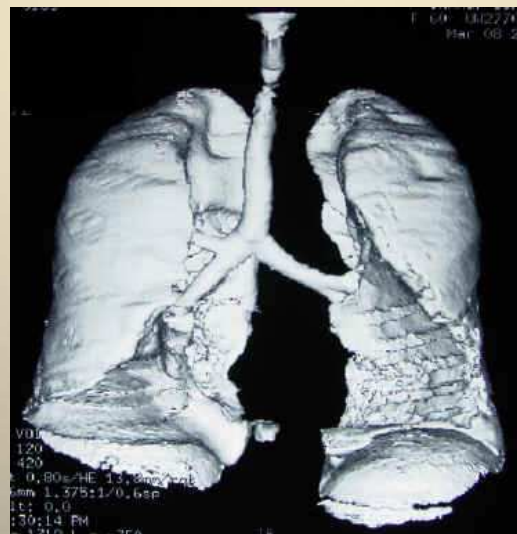
Επιπρόσθετη τραχειομαλακία

Ο ρόλος της σύγχρονης απεικόνισης

Αξονική τομογραφία πολλαπλών ανιχνευτών (με οβελιαία και τρισδιάστατη ανασύνθεση.)



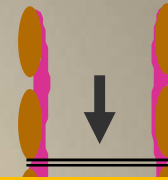
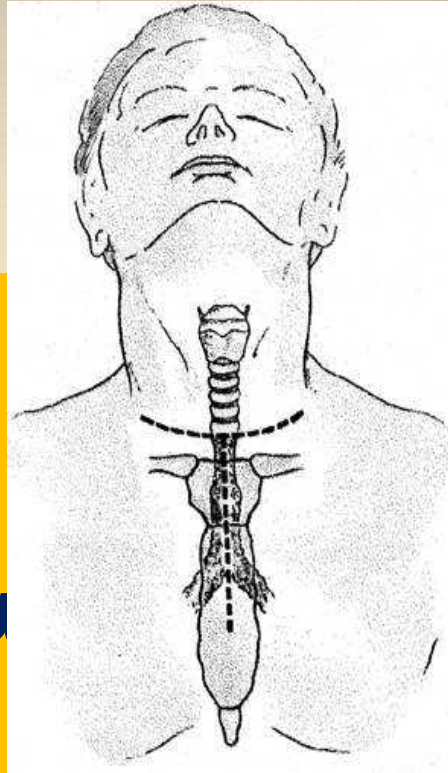
Ο ρόλος της βρογχοσκόπησης στην αξιολόγηση της βλάβης παραμένει αναντικατάστατος



Αντιμετώπιση

- Α. Χειρουργική

Αντιθετικές ή
Δυνα



οματικές



Σκοπός της μελέτης

- Η μακροπρόθεσμη αξιολόγηση της εφαρμογής ενός δομημένου θεραπευτικού αλγορίθμου σε ασθενείς ΜΔΣΤ συνδυάζοντας χειρουργική και βρογχοσκοπική αντιμετώπιση.

Οι θεραπευτικές αποφάσεις λαμβάνονταν μετά από διατομεακό συμβούλιο βάση του αλγορίθμου και της γενικής κατάστασης-επιθυμίας του ασθενούς

Ταξινόμηση των ασθενών σε 5 ομάδες:

1. Βραχεία-υμενώδης στένωση

2. Μακρά/σύνθετη στένωση

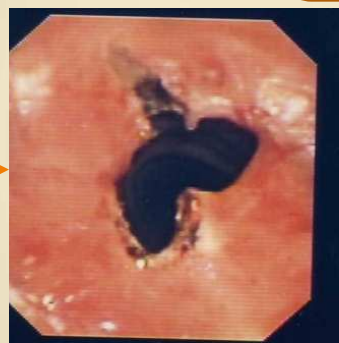
3. Υποτροπή μετά χειρουργική εκτομή

4. Επιπλοκές/υποτροπή μετά τοποθέτηση stent

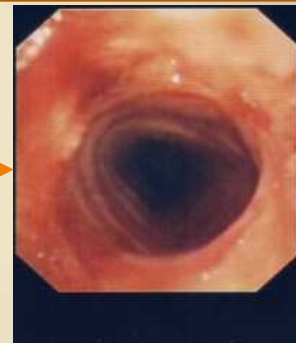
5. Έξωθεν πίεση (καλοήθης)

Αλγόριθμος

1. Βραχεία-υμενώδης
στένωση



Βρογχοσκοπική
αντιμετώπιση
(Διαστολή)



Επί υποτροπής
+/- χειρουργείο ή
STENT

**2. Μακρά/σύνθετη
στένωση**



Άρνηση ασθενούς ή
χαμηλό performance
status

Χειρουργική εκτομή
και αναστόμωση

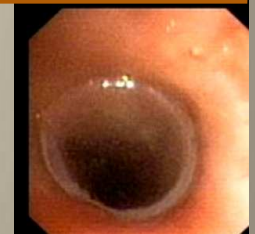
Βρογχοσκοπική
αντιμετώπιση

**3. Υποτροπή μετά
χειρουργική εκτομή**

Βρογχοσκοπική
αντιμετώπιση

STENT

**4. Επιπλοκές/υποτροπή μετά
τοποθέτηση stent**

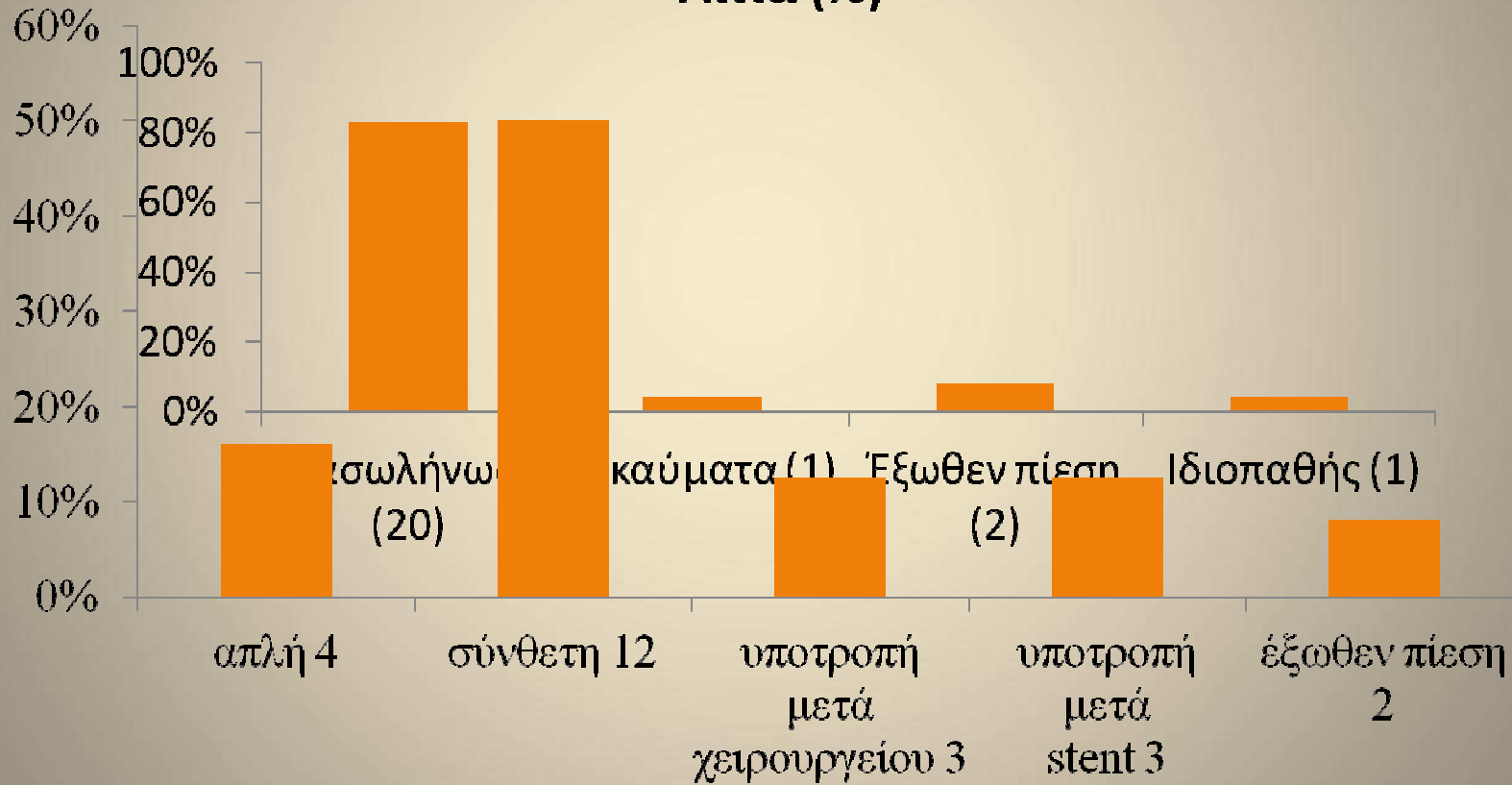


Αποτελέσματα

24 ασθενείς, ηλικίας 45,9 +/- 18,6 έτη

18 άνδρες και 6 γυναίκες

Ασθενείς ανά κατηγορία (%)
Αίτια (%)



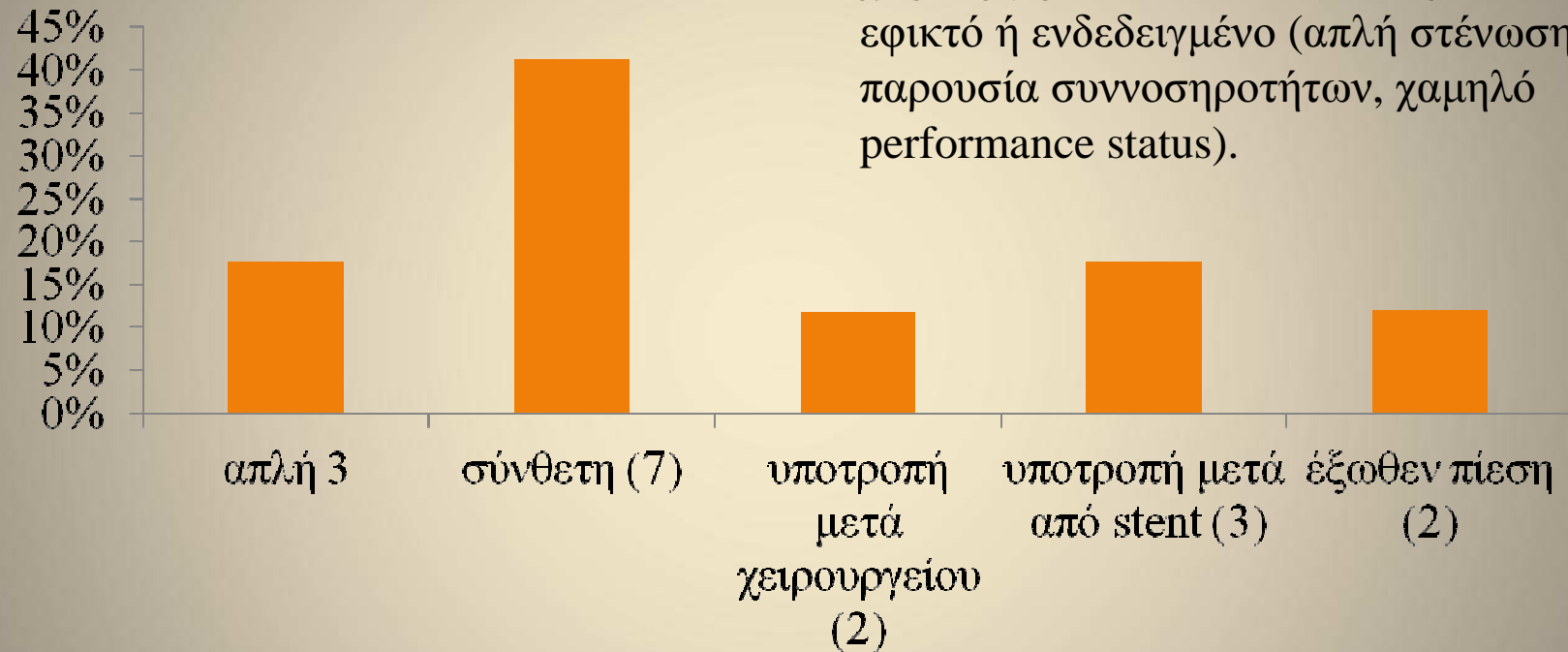
Χειρουργική ομάδα

- 7 ασθενείς (29%) παραπέμφθηκαν για χειρουργική θεραπεία. (5 με μακρά σύνθετη στένωση)
- 2 υποτροπίασαν μετά το χ/ο (28,5%) & έλαβαν ενδοσκοπική θεραπεία.
- Τοποθετήθηκαν 1 Dumon, 1 Montgomery stents.



Ενδοσκοπική ομάδα (17)

Ασθενείς ανά κατηγορία (%)

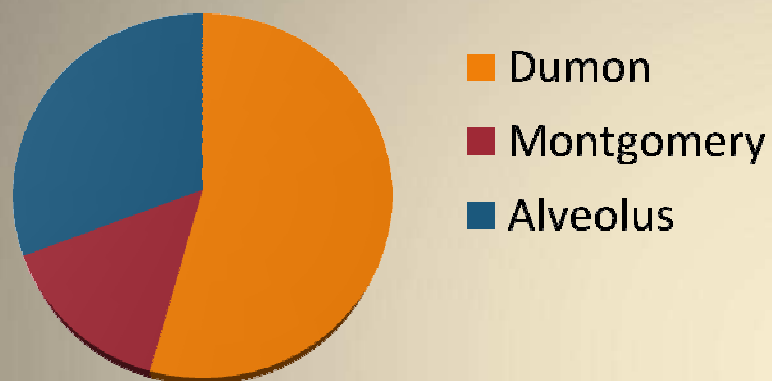


4 ασθενείς αρνήθηκαν να χειρουργηθούν και σε 13 δεν ήταν εφικτό ή ενδεδειγμένο (απλή στένωση, παρουσία συννοσηροτήτων, χαμηλό performance status).

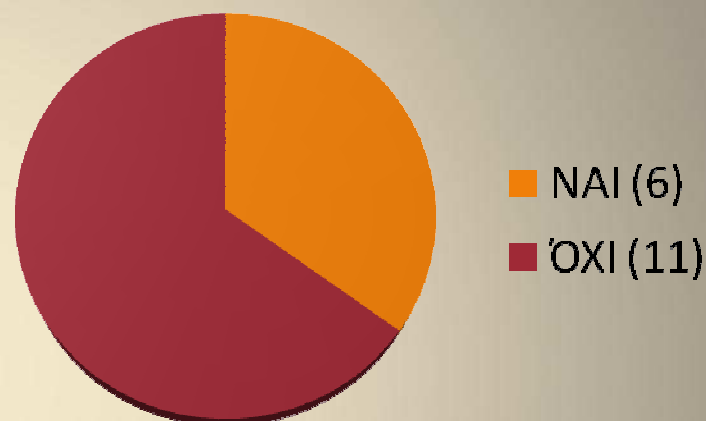
1 ασθενής υποτροπίασε μετά την τοποθέτηση stent και παραπέμφθηκε για χειρουργική αντιμετώπιση

Ενδοσκοπική ομάδα (17)

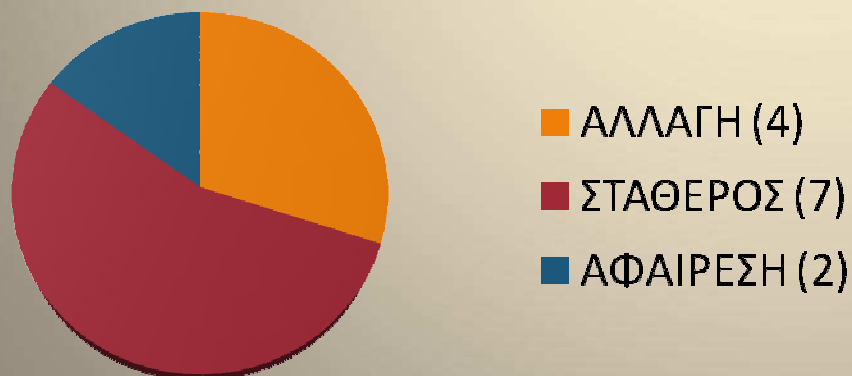
13 ασθενείς έλαβαν stent (81%)



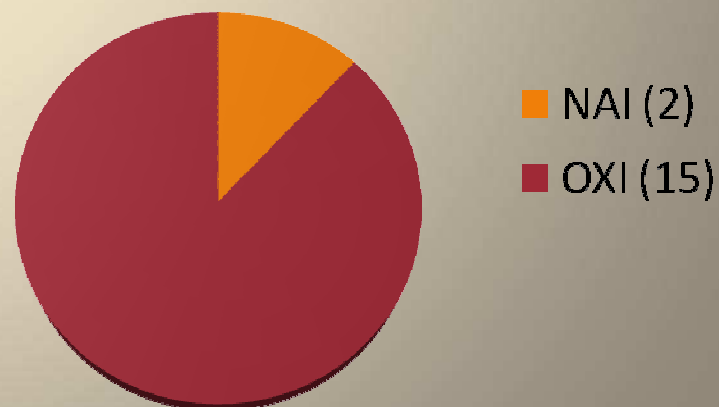
1^η Υποτροπή ως σήμερα



Αλλαγή/αφαίρεση stent



2^η Υποτροπή ως σήμερα



Συμπερασματικά

- Όλοι οι ασθενείς αντιμετωπίστηκαν επιτυχώς.
 - Συνολικά, 10 από 24 ασθενείς υποτροπίασαν σε μία μέση χρονική περίοδο 8,2 + ... αντιμετωπίστηκαν είτε ενδοσκοπικά είτε ... με την περίπτωση.
 - Η επεμβατική βρογχοσκόπηση και η ενδοσκοπική τραχειάσπασξη αποτελούν και οι δύο, ...
 - Η διατομεακή συνεργασία ... : κάθε κλ ...
- περίπτωση χρησιμοποιήθηκε ...
- να οδηγήσει σε επιτυχή ...
- πρακτικά σε όλους τους α ...



Ευχαριστώ για την προσοχή σας