



ERS | copd audit

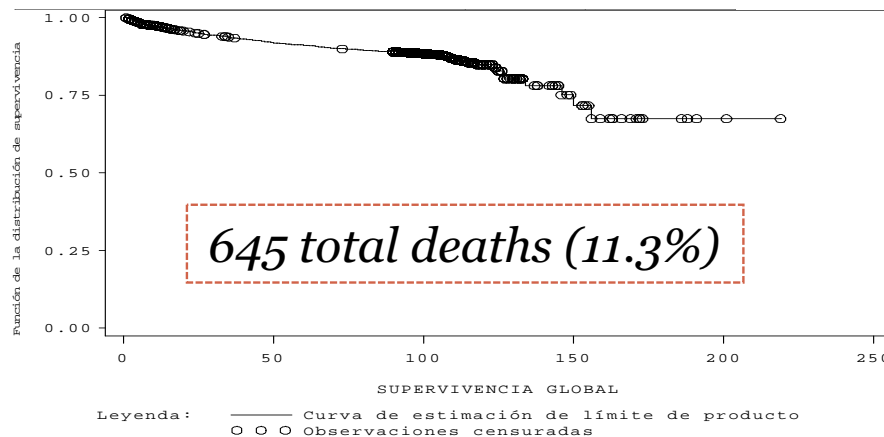
LET'S WORK TOGETHER TO *improve care*
FOR YOUR COPD PATIENTS

Take part in the first European COPD Audit

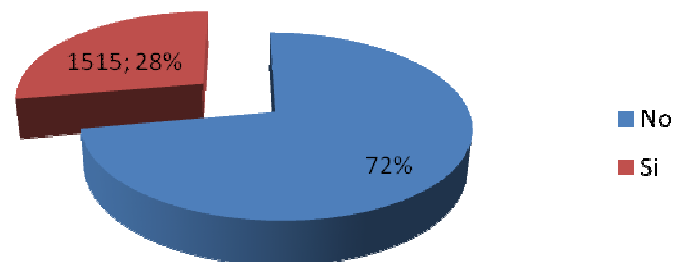
VISIT THE ERS HOME PAGE TO LINK WITH COPDAUDIT WEBPAGE

Readmissions at 90 days: 37.2%.

Key: There is interesting prognostic information that can be drawn and used to improve outcomes.



Early exacerbation



Introduction

3

Brief presentation

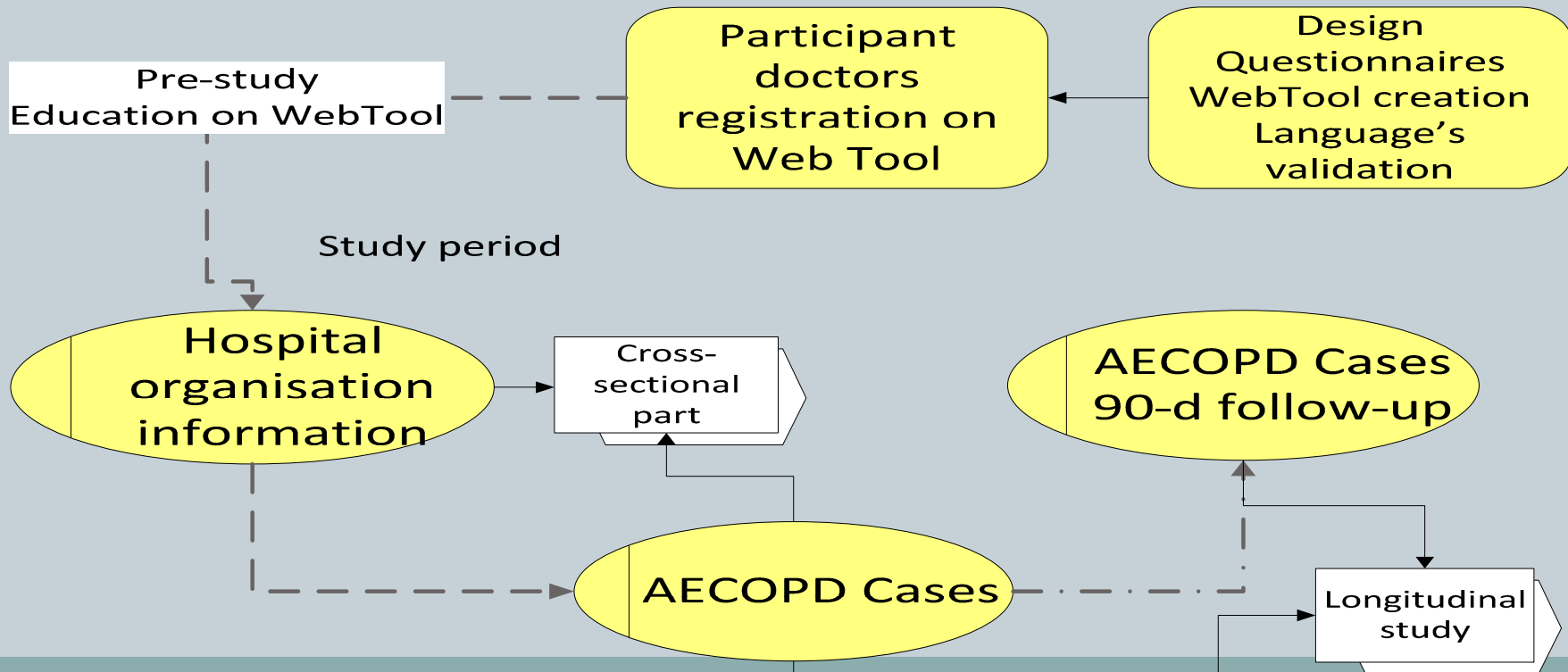
- Multicenter observational study
- Records of basic characteristics of health system organization followed and managing AECOPD
- Basic clinical data of cases of AECOPD on admission
- Basic outcome data during hospitalization
- Longitudinal follow-up and record of re-admission and survival of the cohort of AECOPD cases

Endpoints

- Cross sectional endpoints (prevalence)
 - Hospital organizations characteristics
 - Patient's on admission clinical characteristics
- Longitudinal endpoints (incidence)
 - In hospital mortality
 - Readmission rates
 - Three months survival rates

Methodology

4



Επιλέξτε γλώσσα ▼



[Αρχική Σελίδα](#) | [Περιγραφή προγράμματος](#) | [Επιτροπή προγράμματος](#) | [Συμμετοχή](#) | [Έγγραφα](#) | [Πρόσβαση στα δεδομένα](#)

Παρακαλώ υπογράψτε για πρόσβαση σε αυτήν την θέση

Username:

Password:

Ξεχάσατε το τον κωδικός σας;

Επεξεργασία νοσοκομείου 6008 - δεδομένα νοσοκομείου

If you want to add a new national hospital that will participate in this COPD audit, you need to complete the questionnaire below about organisational data regarding your hospital and respiratory unit/department/team.

The questionnaire contains of two parts: *Hospital data*, Tab 1 and *Respiratory Unit or Department or Team*, Tab 2. Make sure you answer all the questions otherwise you cannot continue the questionnaire. If you forget to answer a question or record an incorrect answer a message will pop-up to warn you.

Start with the questions of the first tab and click on *save*. As soon as you've clicked on *save*, the tab will turn green indicating that that part of the questionnaire is completed. Next click on tab 2 *Respiratory unit or department or team* and answer the questions. Click on *save* and tab 2 will turn green.

To finish this questionnaire you have to click on *validate*. The status of this case now shows *validated* and turns green. Please note that once you've clicked on *validate* you will not be able to change the answers! If you completed the questionnaire but still want to have access to change the answers, only click on *save & quit*.

If a question is not clear click on ? behind the question and an explanation will pop-up. To delete the hospital, click on *delete*.

■ = τελείωσε ■ = Μη ολοκληρωμένη

Delete

Id νοσοκομείου: 6008

Κατάσταση: Σε πρόοδο

Χώρα: Ελλάδα

Εισαγωγή ημερομηνίας: 21/09/2010

Τελευταία ενημέρωση: 21/09/2010

δεδομένα νοσοκομείου

Αναπνευστική μονάδα ή Τμήμα

1. Όνομα Νοσοκομείου:

2. Συνολικός αριθμός κρεβατιών στο Νοσοκομείο:



3. Πόσος συνολικός πληθυσμός έχει πρόσβαση στο Νοσοκομείο σας;



4. Εκπαιδευτικό/Πανεπιστημιακό νοσοκομείο:



Ναι Όχι

5. Ανήκει το νοσοκομείο σας στο εθνικό σύστημα υγείας ή στον ιδιωτικό χώρο;



- Επιλέξτε -

6. Διαθέτει το νοσοκομείο σας ΜΕΘ;



Ναι Όχι

7. Διαθέτει το νοσοκομείο σας ΜΕΘ με δυνατότητα υποδοχής/νοσηλείας ασθενών με ΧΑΠ;



Ναι Όχι

8. Διαθέτει το νοσοκομείο σας σπιρόμετρο;



Ναι Όχι

Επισκόπηση περίπτωσης 600301001 - Κοινωνικο-δημογραφικά

[> πίσω στην περίπτωση μου](#)

If you want to add or edit a new case, you need to complete the questionnaire below. The questionnaire is divided into several tabs related to the clinical patient information. Make sure you answer all the questions otherwise you cannot continue the questionnaire. If you forget to answer a question or record an incorrect answer a message will pop-up to warn you.

Start with the questions of the first tab and click on *save*. As soon as you've clicked on *save*, the tab will turn green indicating that that part of the questionnaire is completed. As soon as you've saved the first tab, it automatically changes into the second tab Previous history. Again answer all the questions. Click on *save* and tab 2 will turn green and changes into tab 3. And so on.

If necessary, you can switch between tabs by clicking on the red or green tab (rectangle). When all tabs are turned green you will be able to finish and validate this questionnaire. Click on *validate* and the status of this case now shows *validated* and turns green. Please note that once you've clicked on *validate* you will not be able to change the answers! If you completed the questionnaire but still want to have access to change the answers, only click on *save & quit*.

If a question is not clear click on ? behind the question and an explanation will pop-up. To delete the whole case, click on *delete*.

■ = τελείωσε ■ = Μη ολοκληρωμένη

[| Απόσυρση | Επεξεργασία](#)

Αριθμός περίπτωσης: 600301001	Κατάσταση: Σε πρόοδο	Νοσοκομείο: Testing Hospital	Γιατρός: Nikos Tzanakis
Εισαγωγή ημερομηνίας: 18/10/2010	Τελευταία ενημέρωση: 18/10/2010		

Κοινωνικο-δημογραφικά	Προηγούμενο ιστορικό	Παρούσα εισαγωγή	Κλινικά δεδομένα εισαγωγής	Κλινικά δεδομένα στην διάρκεια της εισαγωγής	Κλινικά δεδομένα στην έξοδο	Εκβάσεις	Follow-up
1. Ημερομηνία γέννησης:	03/10/1933						
2. Ηλικία:	77 Χρόνια						

Συμμείχαν....

23 Νοσοκομεία

34 κλινικές

57 γιατροί ερευνητές

COPD Audit - Mozilla Firefox

Αρχείο Επεξεργασία Προβολή Ιστορικό Σελιδοδείκτες Εργαλεία Βοήθεια

http://www.erscopdaudit.org/hospitals

Πιο συχνά αναγνωσμέ... Getting Started Latest Headlines Radio Live

Αλληλογραφία :: Εισερχόμενα: FW: ... x sport-fm.gr: NovaΣΠΟΡ FM 94.6 x COPD Audit

Αρχική Σελίδα | Περιγραφή προγράμματος | Επιτροπή προγράμματος | Συμμετοχή | Έγγραφα | Πρόσβαση στα δεδομένα

Διαχείριση λογαριασμών - Νοσοκομεία

On this page you can view all registered hospitals. The chart below shows the name and hospital ID of every hospital in your country. If you want to change the order of the data in one column, click on the arrows next to the variables.

There is also a variable which shows the status of the validation process. Make sure that every non-validated status (red colour) will be validated (green colour). In case you want to view the details of a particular hospital, click on view. If you want to change the details of a particular hospital, click on edit, change the details and then click on save again.

Click on *export this list (Excel format, all data)* in case you want to have an overview of the answers to the organisational questionnaire regarding all hospitals. The data will be exported in Excel.

Νοσοκομείο: Αναζήτηση

12 Νοσοκομεία προσθέστε νέο νοσοκομείο | Εξαγωγή της λίστας (Excel format, all data)

Id νοσοκομείου	Κατάσταση	Νοσοκομείο	Χώρα	
6003	Εγκυρος	Testing Hospital	Ελλάδα	Επισκόπηση Επεξεργασία
6007	Εγκυρος	Test Moniek	Ελλάδα	Επισκόπηση Επεξεργασία
6008	Σε πρόοδο	University Hospital of Heraklion, Crete	Ελλάδα	Επισκόπηση Επεξεργασία
6009	Σε πρόοδο	SOTIRIA GENERAL HOSPITAL - ATHENS	Ελλάδα	Επισκόπηση Επεξεργασία
6010	Σε πρόοδο	SISMANOGLEIO GENERAL HOSPITAL, ATHENS	Ελλάδα	Επισκόπηση Επεξεργασία
6011	Σε πρόοδο	ATTIKON - ATHENS	Ελλάδα	Επισκόπηση Επεξεργασία
6012	Σε πρόοδο	EVAGGELISMOS GENERAL HOSPITAL	Ελλάδα	Επισκόπηση Επεξεργασία
6013	Εγκυρος	Fleming General Hospital, ΑΤΤΙΚΗ	Ελλάδα	Επισκόπηση Επεξεργασία
6014	Σε πρόοδο	University Hospital of Larissa, Thessalia	Ελλάδα	Επισκόπηση Επεξεργασία
6015	Σε πρόοδο	University Hospital of Alexandroupolis, THRACE	Ελλάδα	Επισκόπηση Επεξεργασία
6016	Σε πρόοδο	General Hospital Rethymno, Crete	Ελλάδα	Επισκόπηση Επεξεργασία
6017	Σε πρόοδο	General Hospital of Kavala	Ελλάδα	Επισκόπηση Επεξεργασία

ERS audits 2010 European Respiratory Society - COPD Audit - contact

Ολοκληρώθηκε

COPD Audit - Mozill... Ληψείς αρχείων SofitelEPE Λουκιάδης-ΧΑΠ|Μο... EN 9:48 μμ

Προσπάθεια.....

Για πρώτη φορά
στην Ελλάδα
οργανώθηκε Web
based έρευνα σε
τόση έκταση

Ελληνική Πνευμονολογική Εταιρεία - Mozilla Firefox

Δοχείο Επεξεργασία Προβολή Ιστορικό Σελιδοδείκτες Εργαλεία Βοήθεια

http://www.hts.org.gr/

Πιο συχνά αναγνωσμέ... Getting Started Latest Headlines Radio Live

Αλληλαγραφία :: Εισερχόμενα (6) x Ελληνική Πνευμονολογική Εταιρ... x COPD Audit x

[Online Εγγραφή](#) [Αυτοαξιολόγηση](#)


Επιστημονική Ημερίδα: Ερευνητική Δραστηριότητα στην Πνευμονολογία στην Ελλάδα - Παρόν και μέλλον

 Η Ελληνική Πνευμονολογική εταιρεία στα πλαίσια του εορτασμού του έτους του Πνεύμονα, οργανώνει επιστημονική ημερίδα με θέμα: "Ερευνητική Δραστηριότητα στην Πνευμονολογία στην Ελλάδα - Παρόν και μέλλον", στο Σάββατο 18 Δεκεμβρίου, στις 10.30πμ, στο Ξενοδοχείο Sofitel.

[Δείτε εδώ το πρόγραμμα της Εκδήλωσης](#)

Πλήρες άρθρο

Κινητή Μονάδα Σπιρομετρήσεων


 στην διάθεση των ομάδων εργασίας της ΕΠΕ, Πνευμονολογικών Κλινικών, άλλων Δημοσίων φορέων

Η ΚΙΝΗΤΗ ΜΟΝΑΔΑ ΕΛΕΓΧΟΥ ΑΝΑΠΝΕΥΣΤΙΚΗΣ ΛΕΙΤΟΥΡΓΙΑΣ (προσφορά των εταιρειών Boehringer Ingelheim και Pfizer) είναι στην διάθεση των ομάδων εργασίας της ΕΠΕ, Πνευμονολογικών Κλινικών και άλλων Δημοσίων Φορέων.

[Δείτε εδώ το πρόγραμμα της Κινητής Μονάδας](#)

Πλήρες άρθρο

Οργάνωση Ιατρείου Διακοπής Καπνίσματος

 Η ΕΠΕ διοργάνωσε στις 10 & 11 Δεκεμβρίου 2010 εκπαιδευτικό σεμινάριο στα πλαίσια Συνεχιζόμενης Εκπαίδευσης Επαγγελματιών Υγείας για την Οργάνωση

ERS | copd audit

ΕΑΑΤΕ ΝΑ ΣΥΝΕΡΓΑΣΤΟΥΜΕ ΓΙΑ ΝΑ ΒΕΛΤΙΩΣΟΥΜΕ ΤΗΝ ΑΝΤΙΜΕΤΩΠΗ ΤΩΝ ΑΣΘΕΝΩΝ ΣΑΣ ΜΕ ΧΑΠ!

Πάρτε μέρος στο 1ο Ευρωπαϊκό COPD Audit

2010 The Year of the LUNG

Live. Learn. Breathe.

Ολοκληρώθηκε

Ελληνική Πνευμονολογική Εταιρεία | Λήψεις αρχείων | SofitelEPE | Λουκιάδης-ΧΑΠ | Μο... | EL | 10:08 πμ

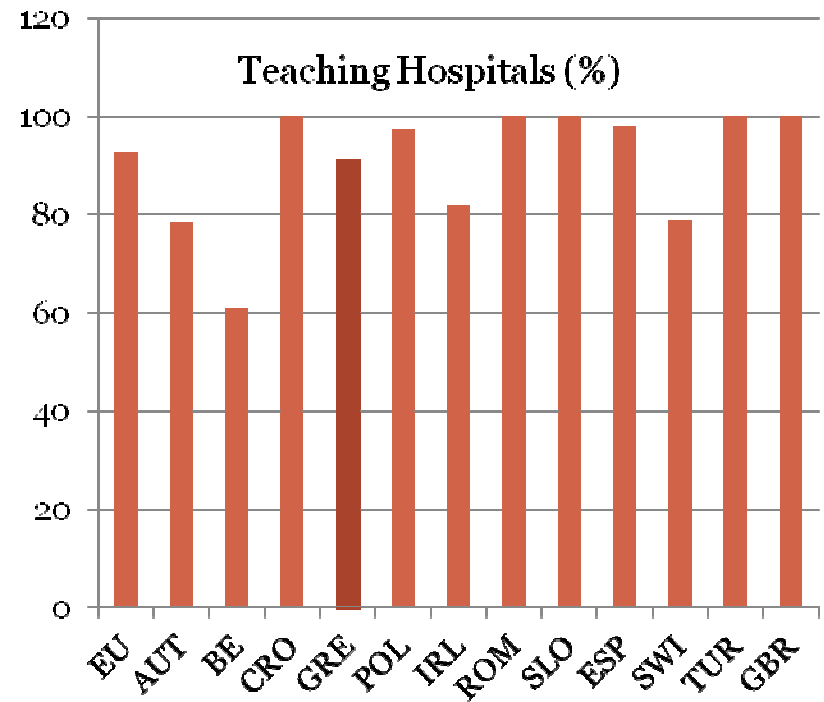
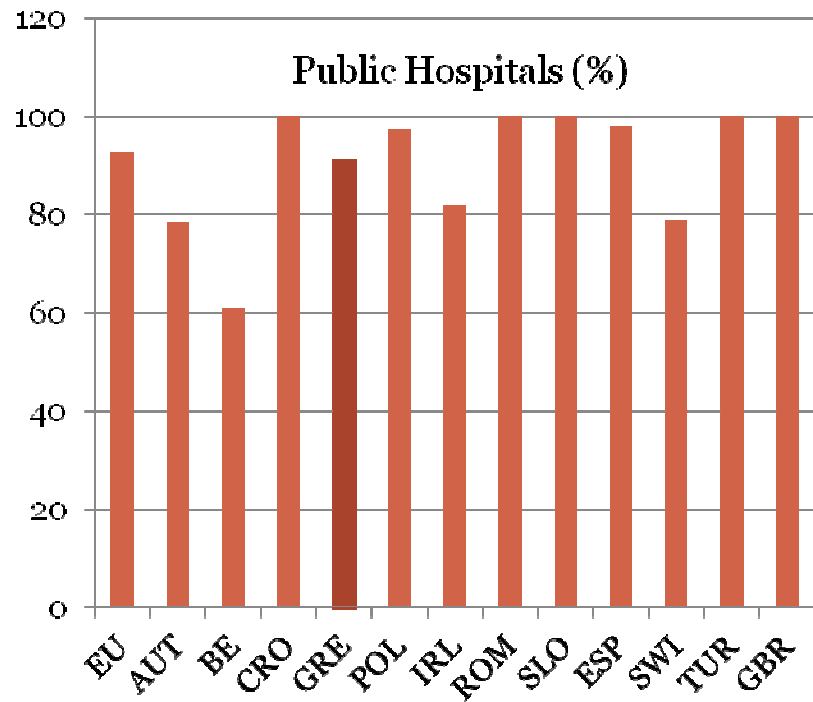
RESULTS

10

- Information on hospital's organisation
- Cross sectional data on admitted AECOPD cases
- Longitudinal data on basic outcomes (readmission & mortality rates)

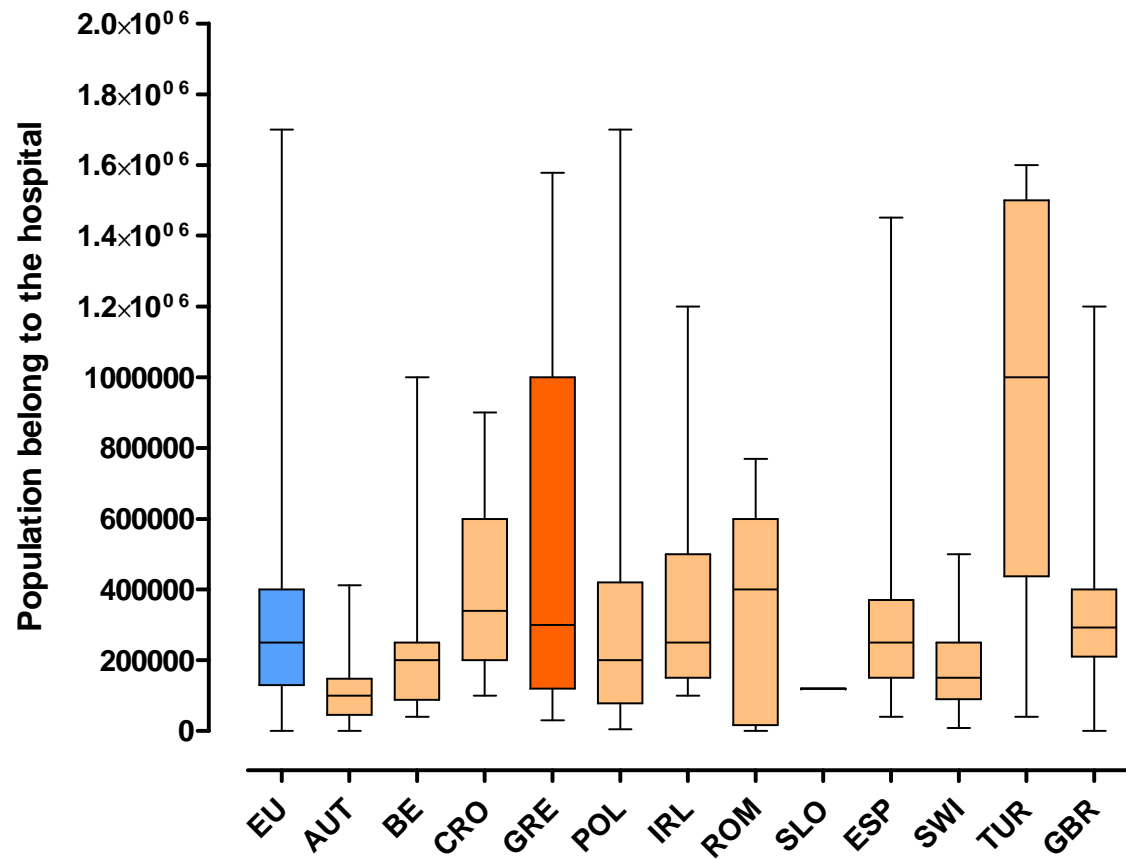
Hospitals

11

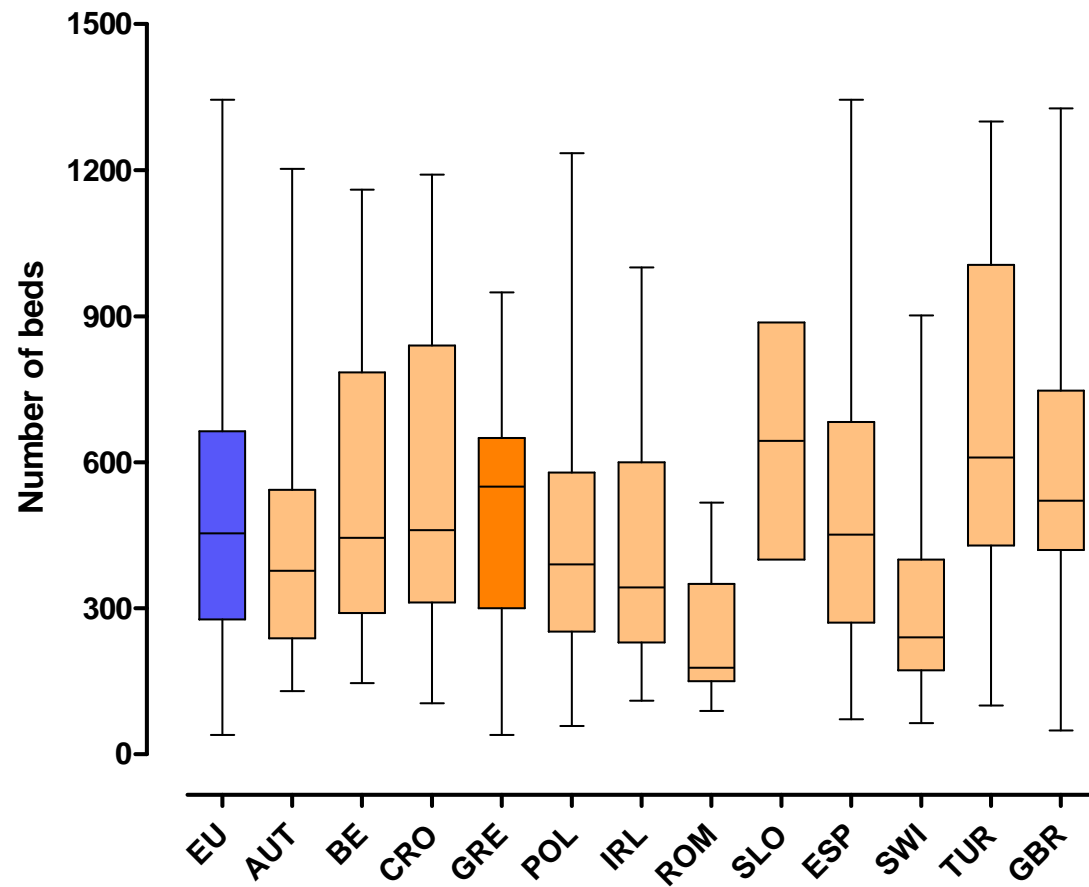


Catchment population

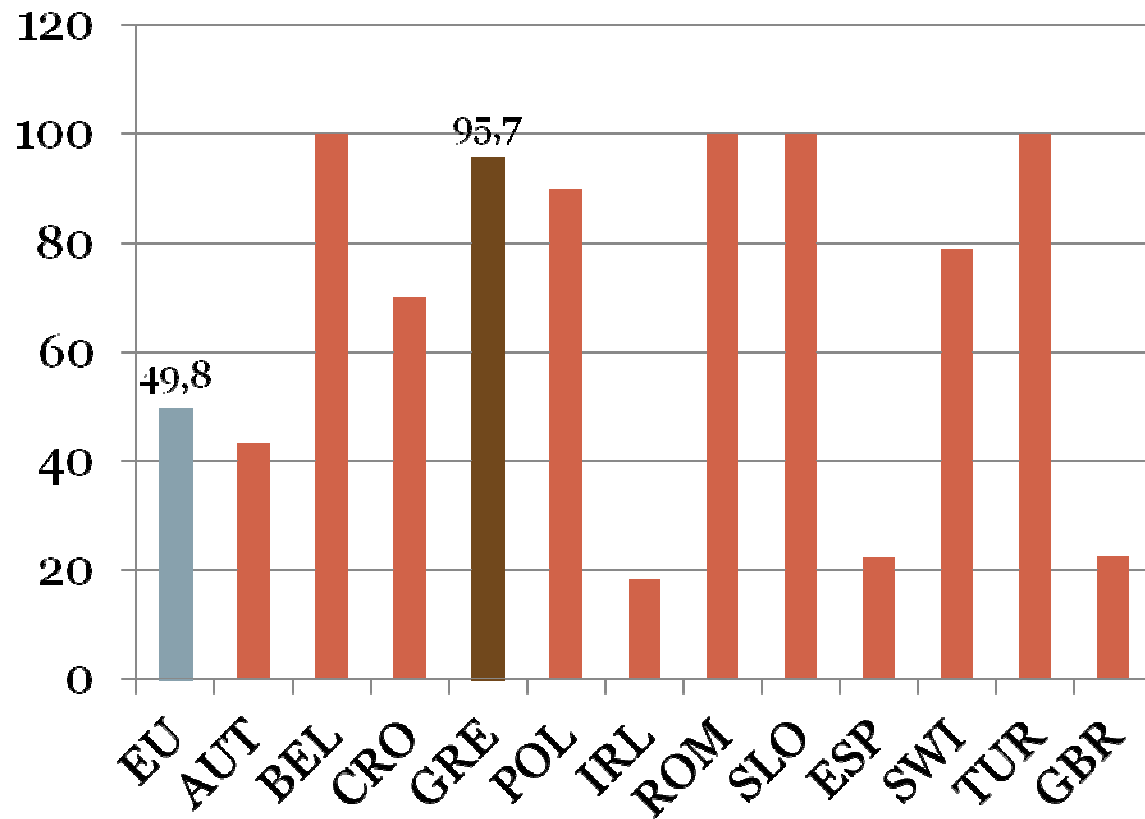
Number of people having access to the hospitals



Number of beds



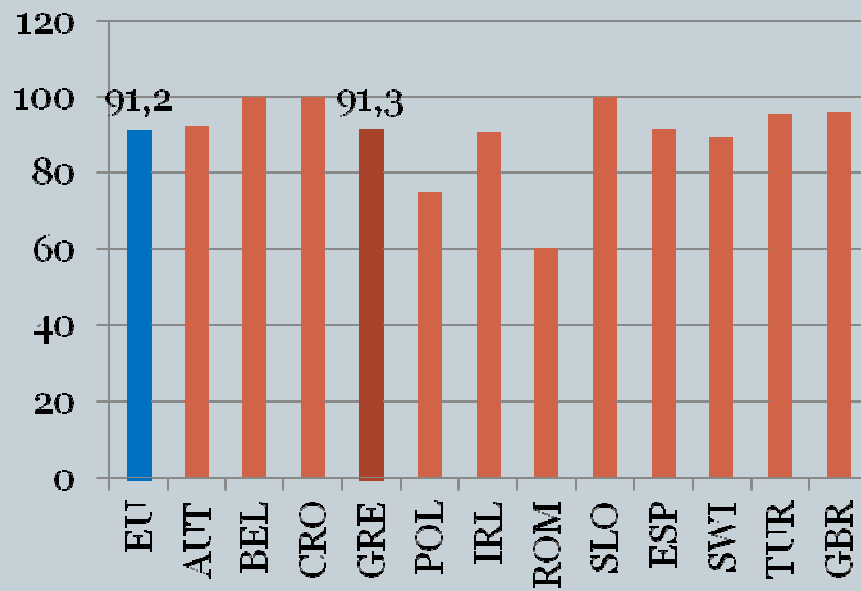
Pulmonologist available



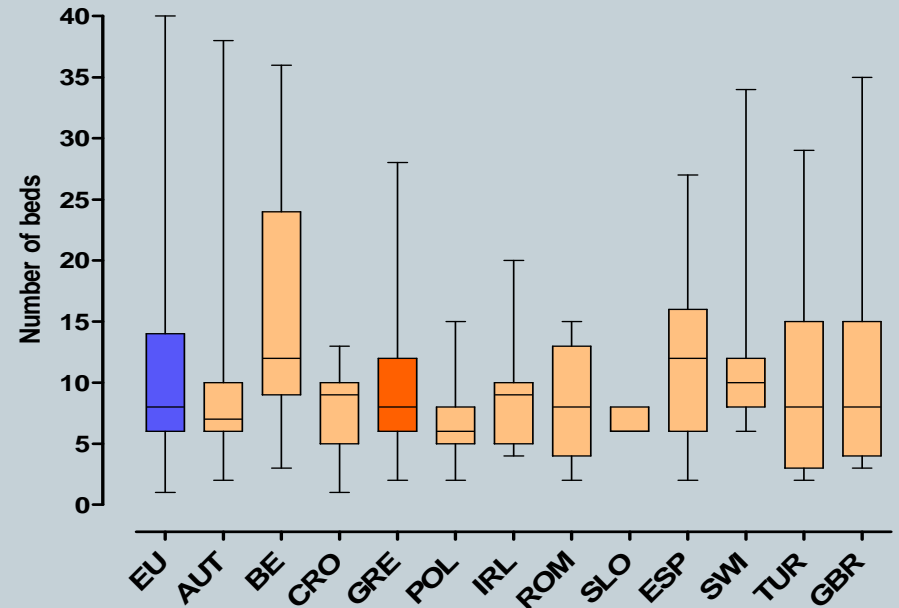
ICU organisation

15

ICU available

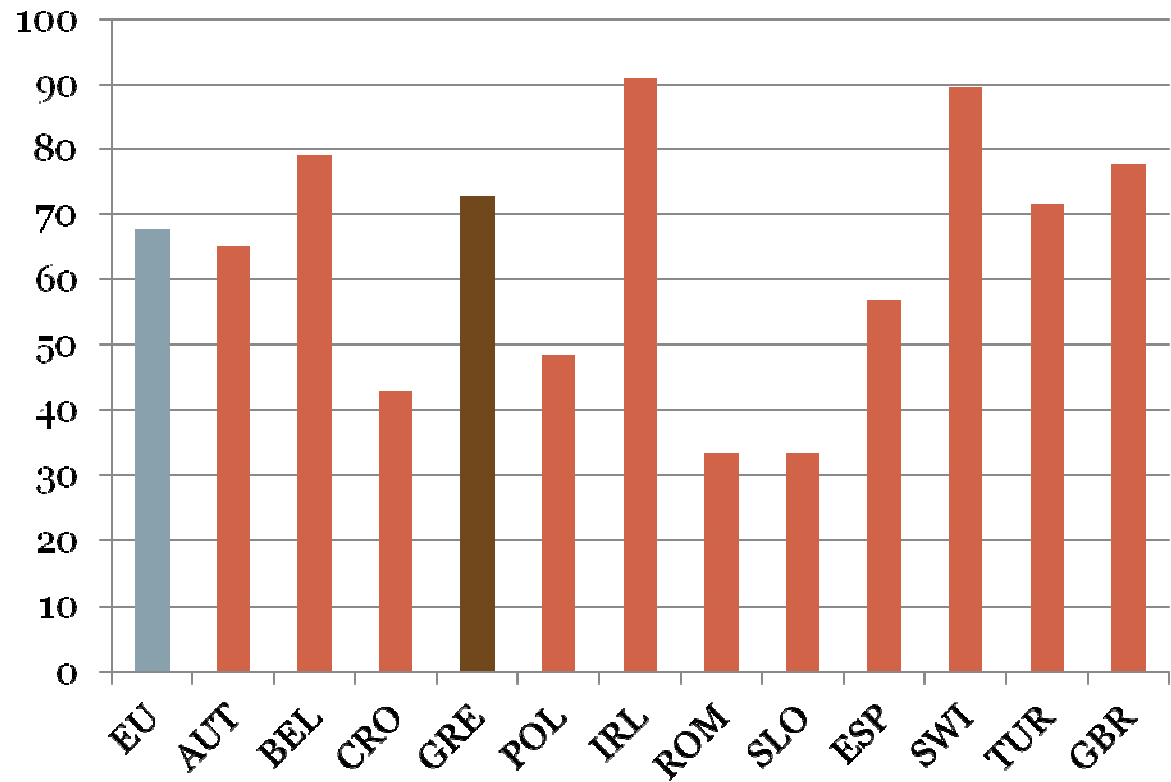


Number of ICU beds



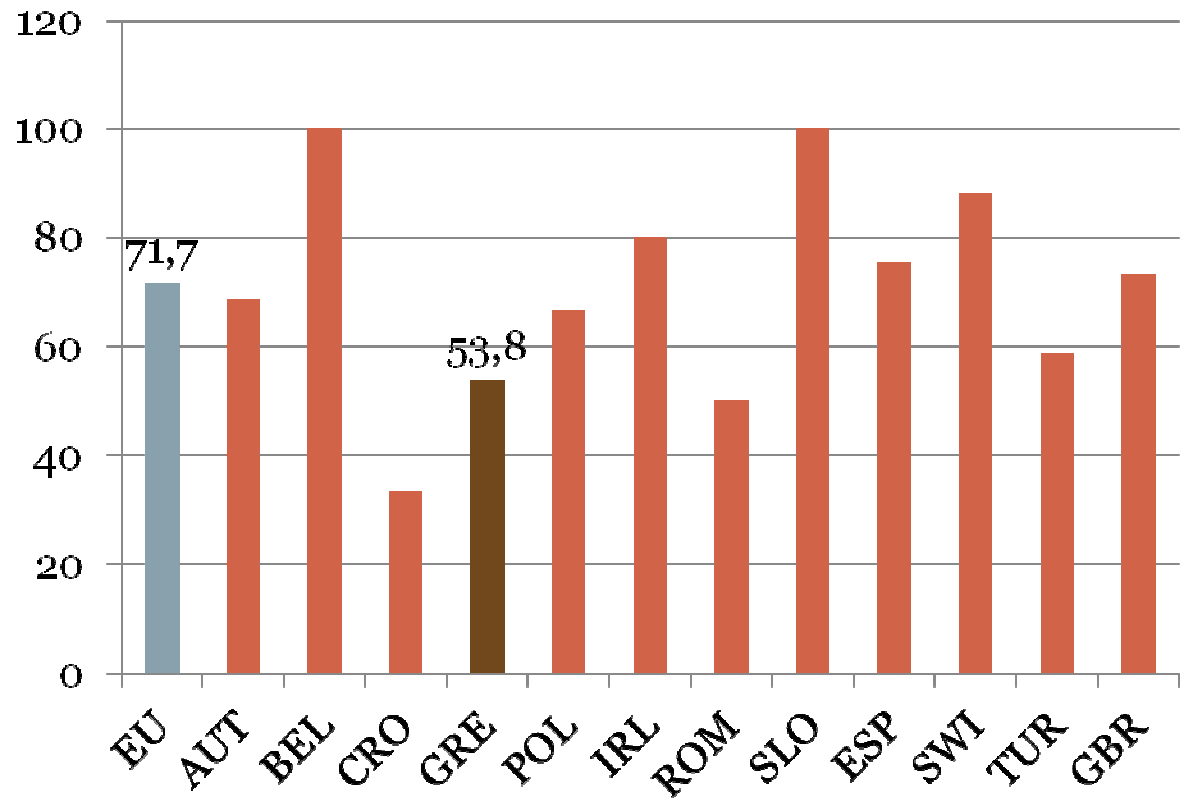
Availability for NIV

Patients



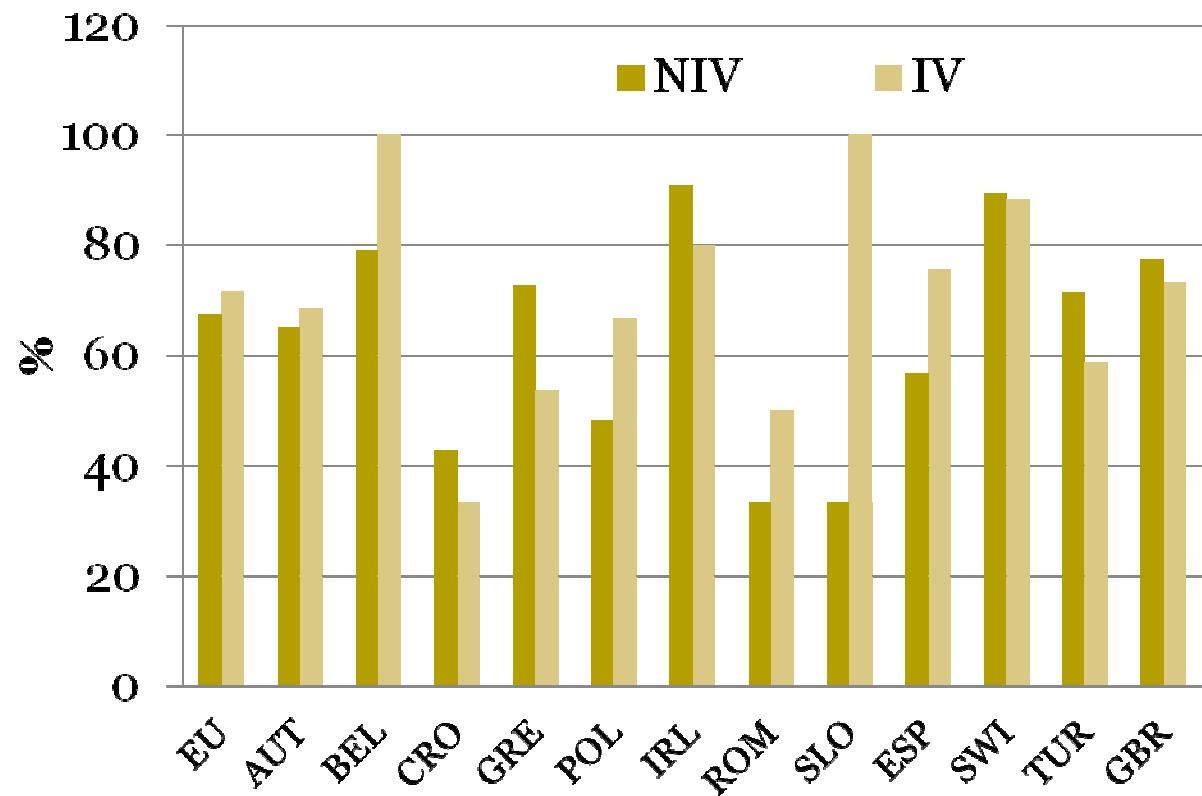
Availability for IV

Patients



Availability for NIV vs IV

Patients



RESULTS

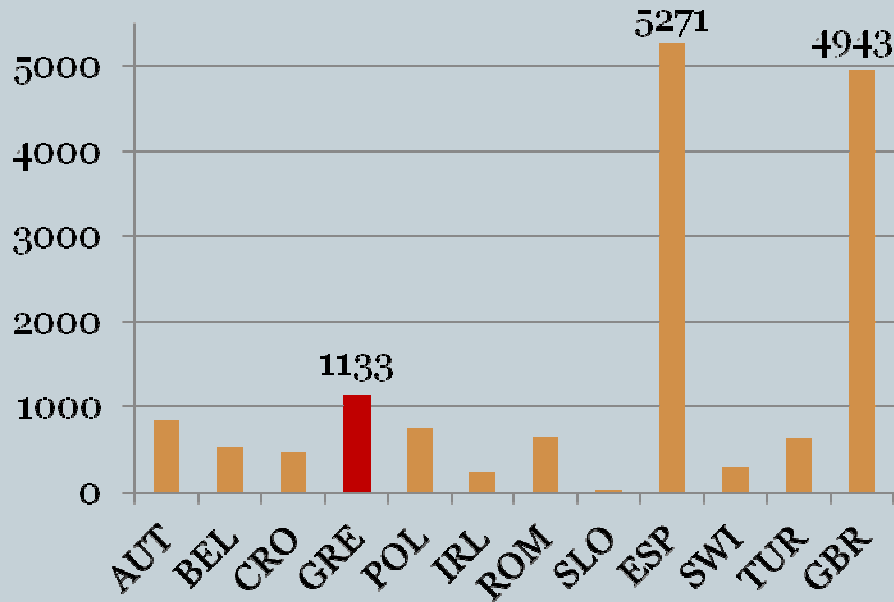
19

- Information on hospital's organisation
- Cross sectional data on admitted AECOPD cases
- Longitudinal data on basic outcomes (readmission & mortality rates)

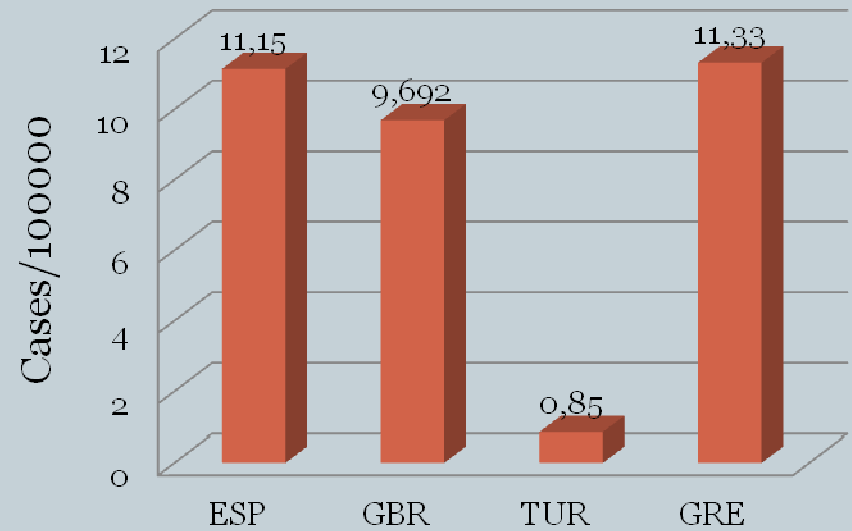
Statistics

20

Number of collected cases



Population adjusted Recruitment



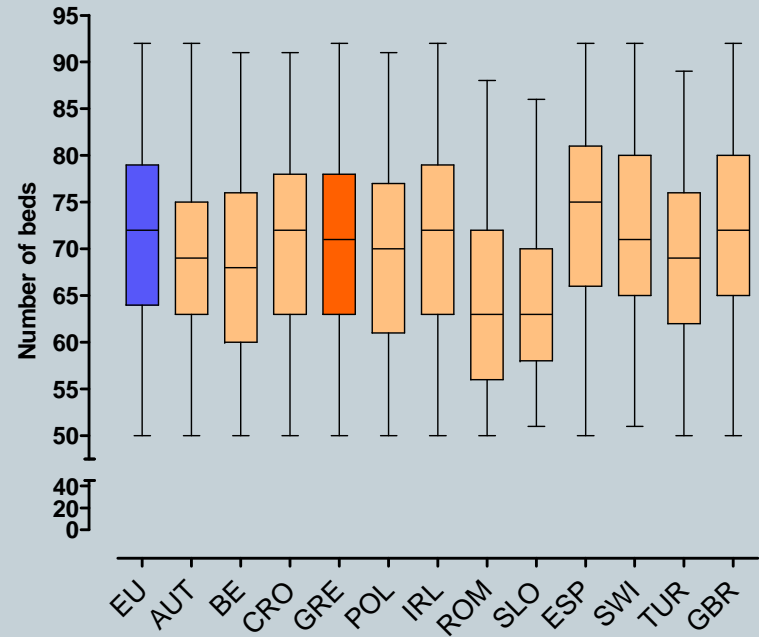
Demographics

21

Males (%)



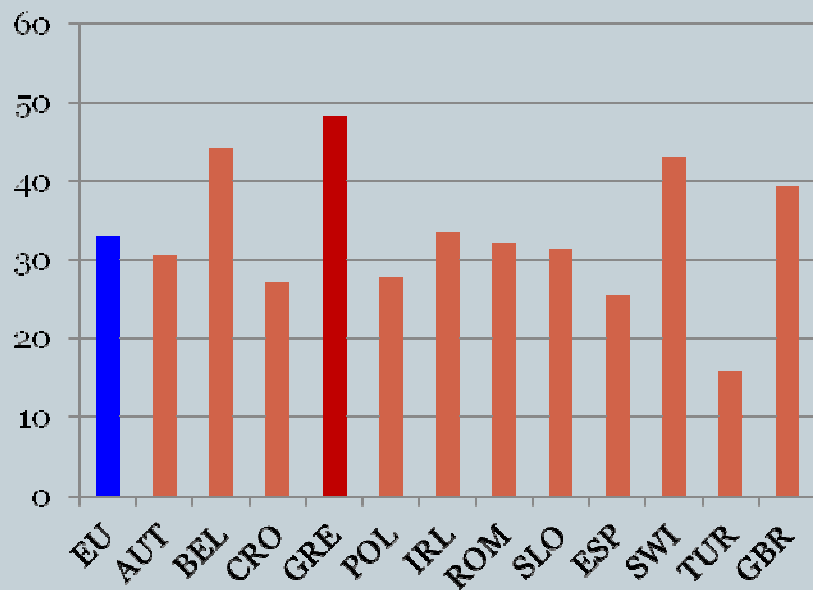
Age



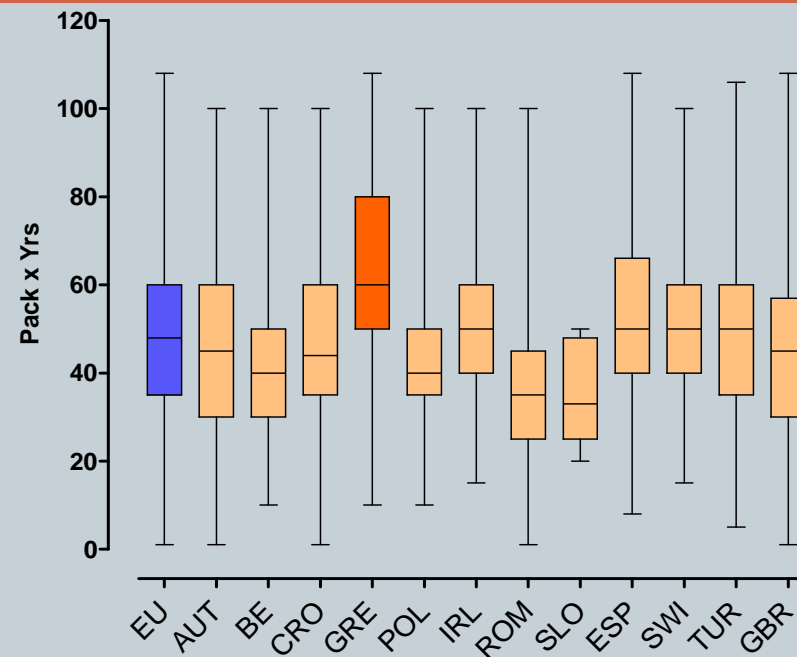
Smoking

22

Current smokers (%)



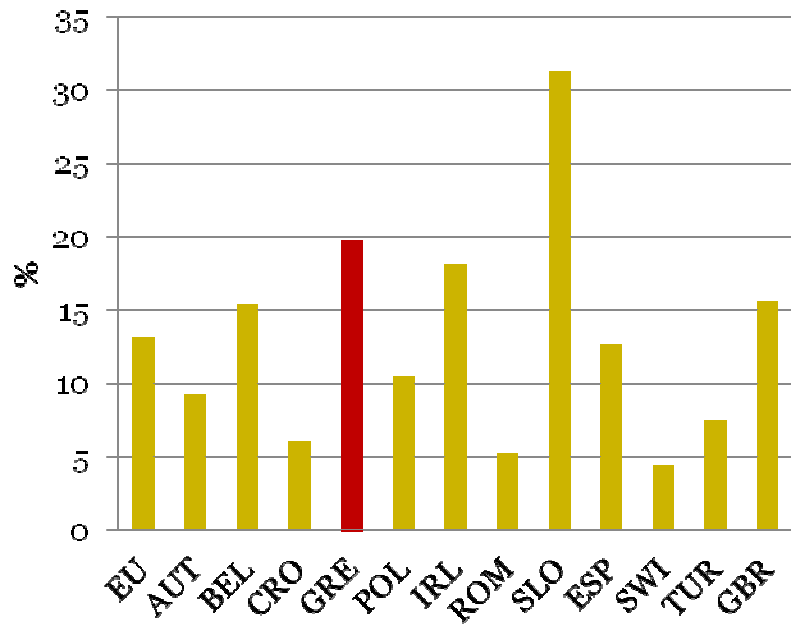
Pack x Years



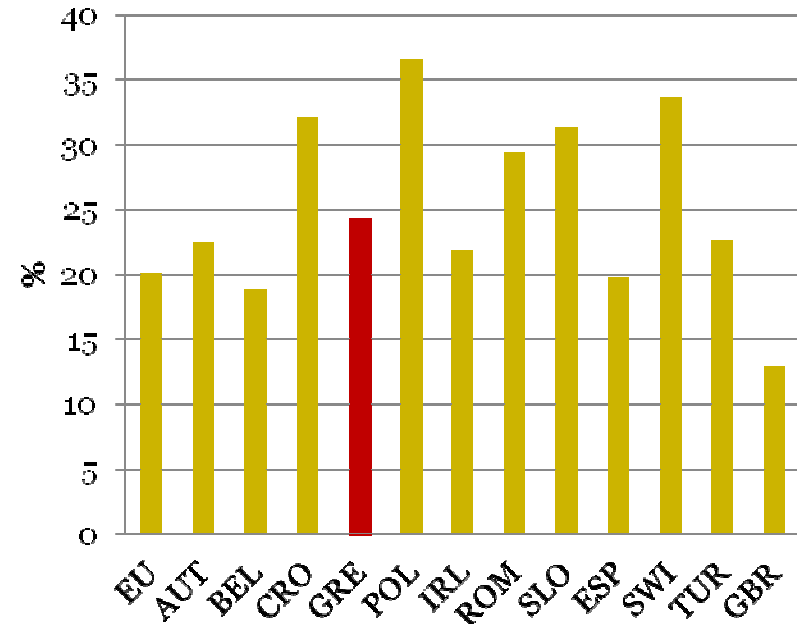
Comorbidities

23

Myocardial infarction



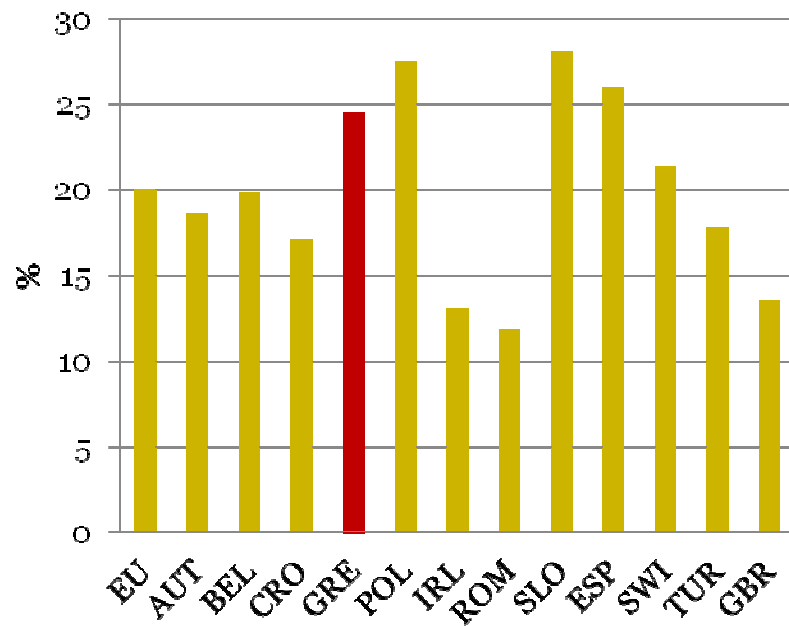
CHF



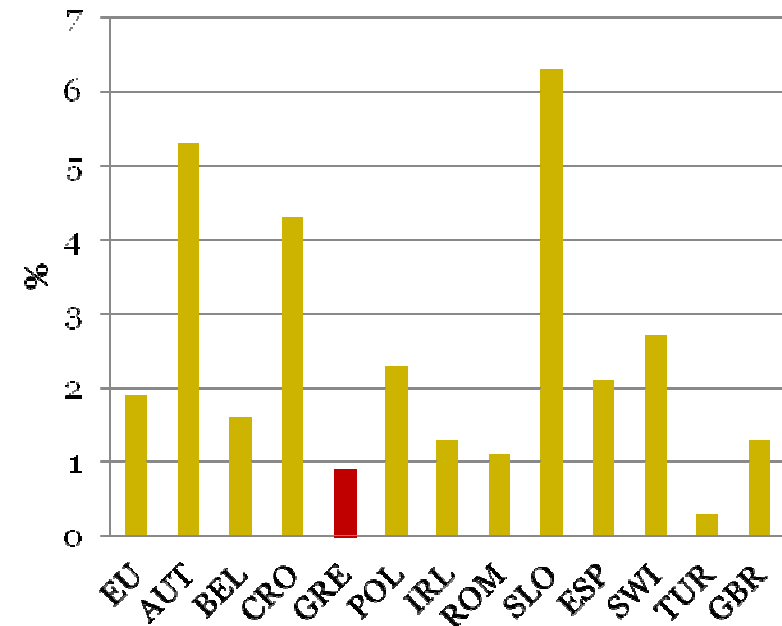
Comorbidities

24

Diabetes

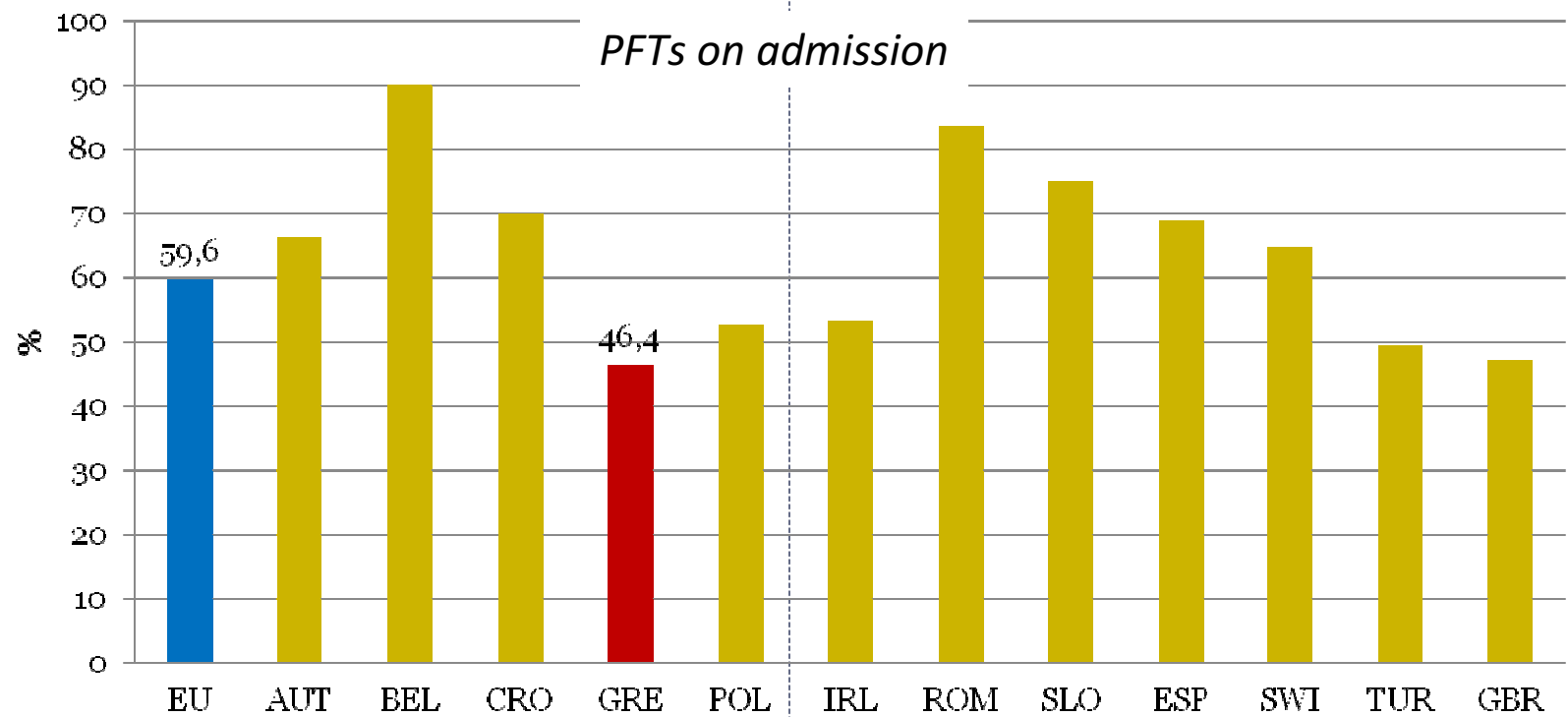


Diabetes with end stage organ damage

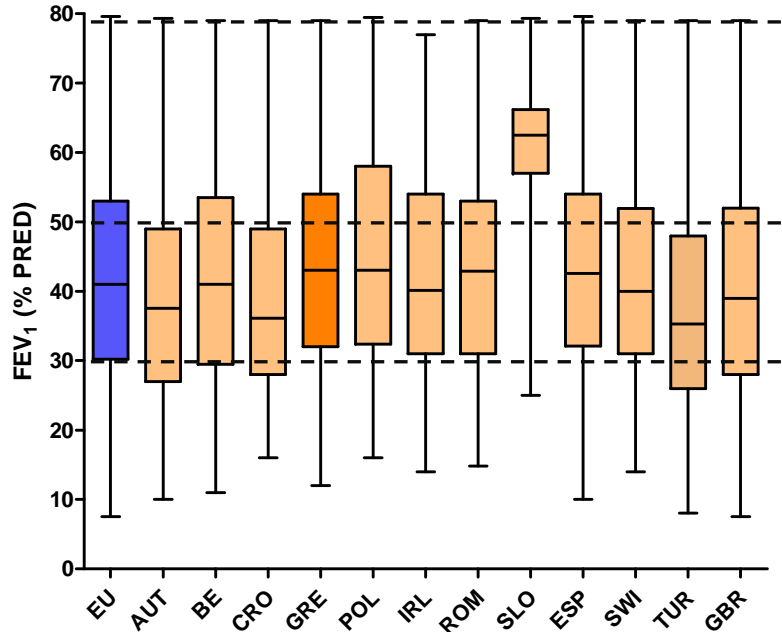
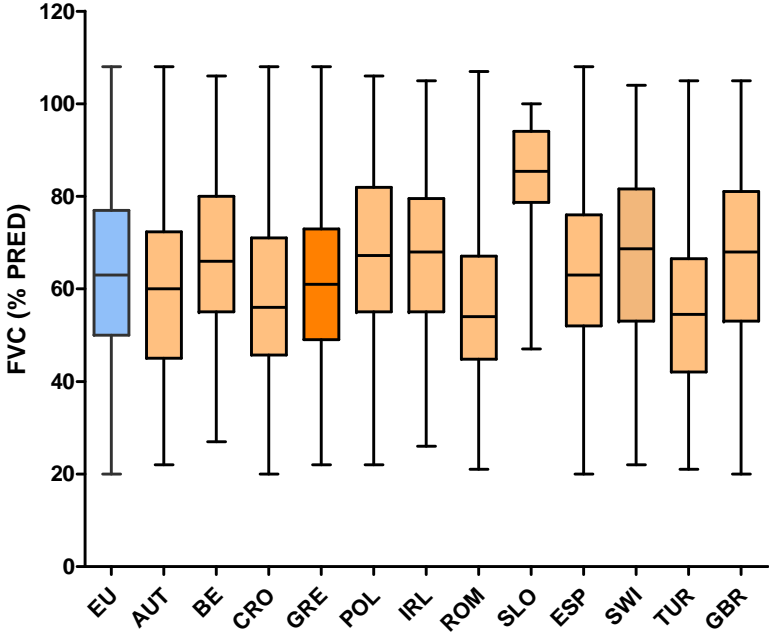


Spirometry

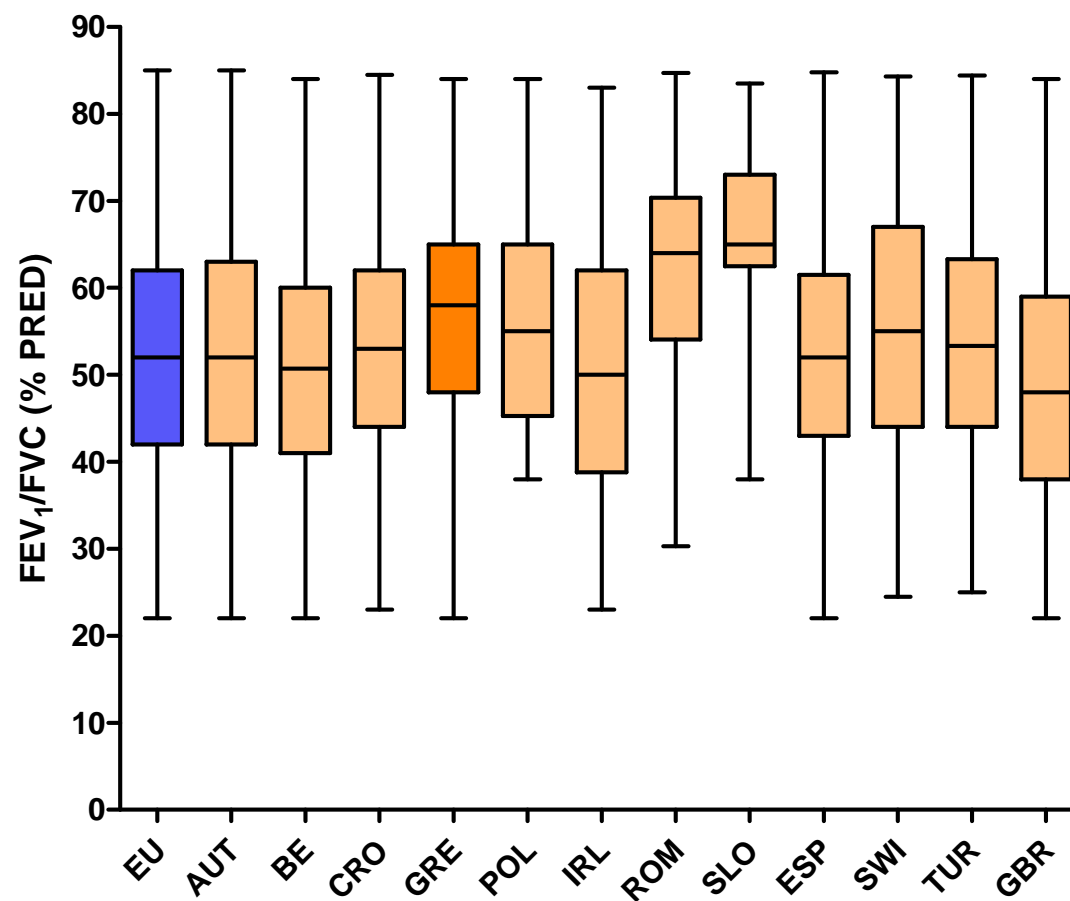
25



Spirometry con'd

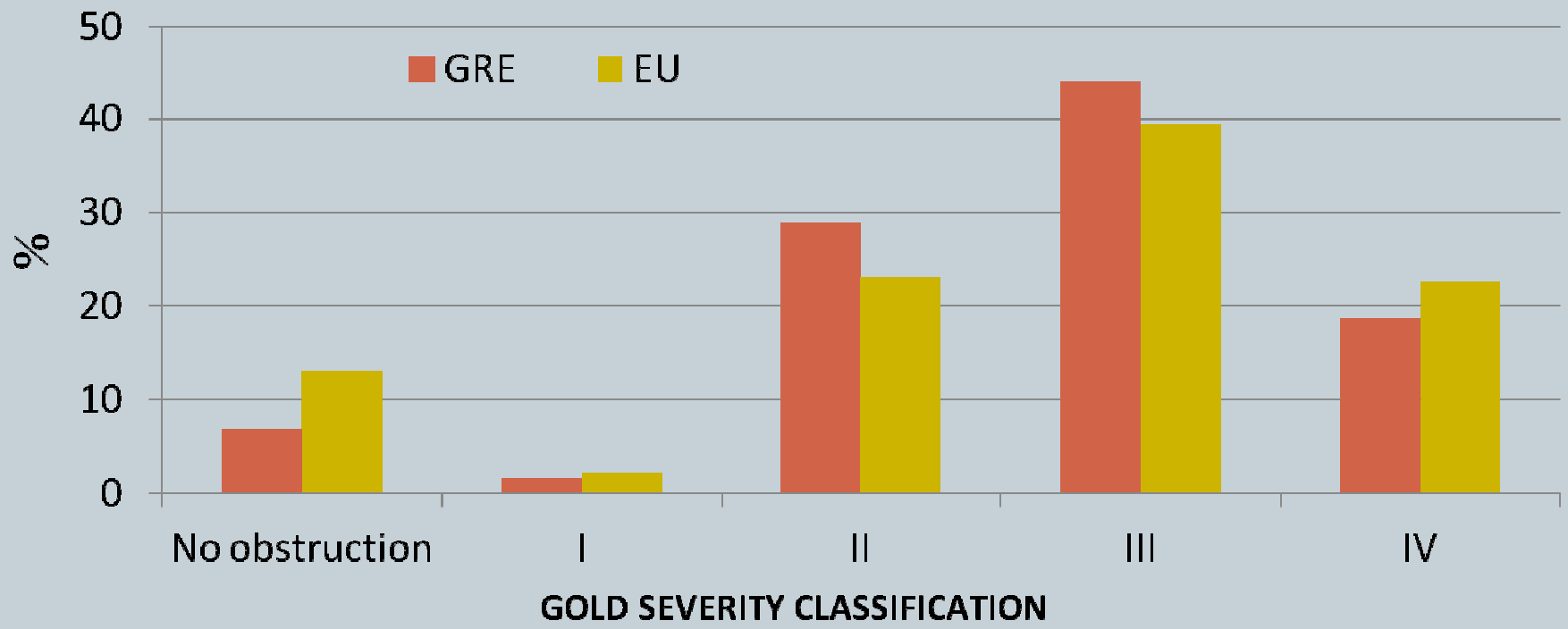


Spirometry con'd



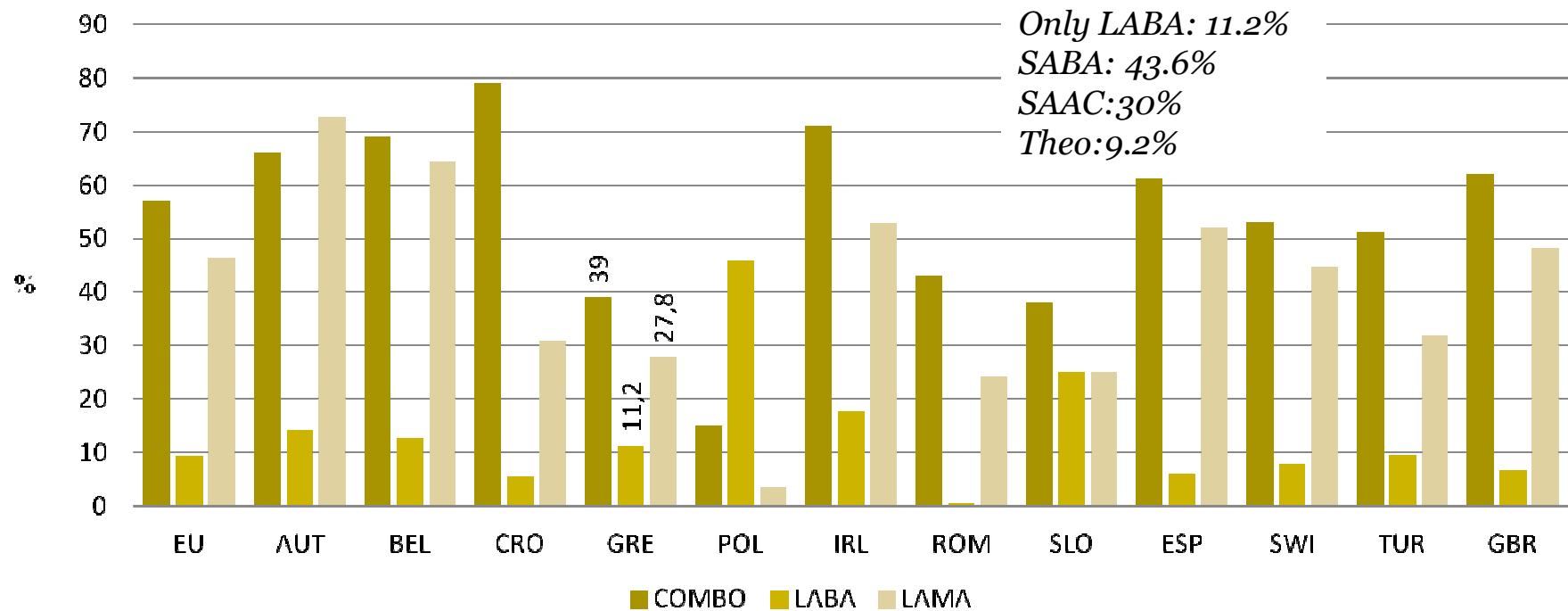
Severity stages (GOLD)

28



TREATMENT BEFORE ADMISSION

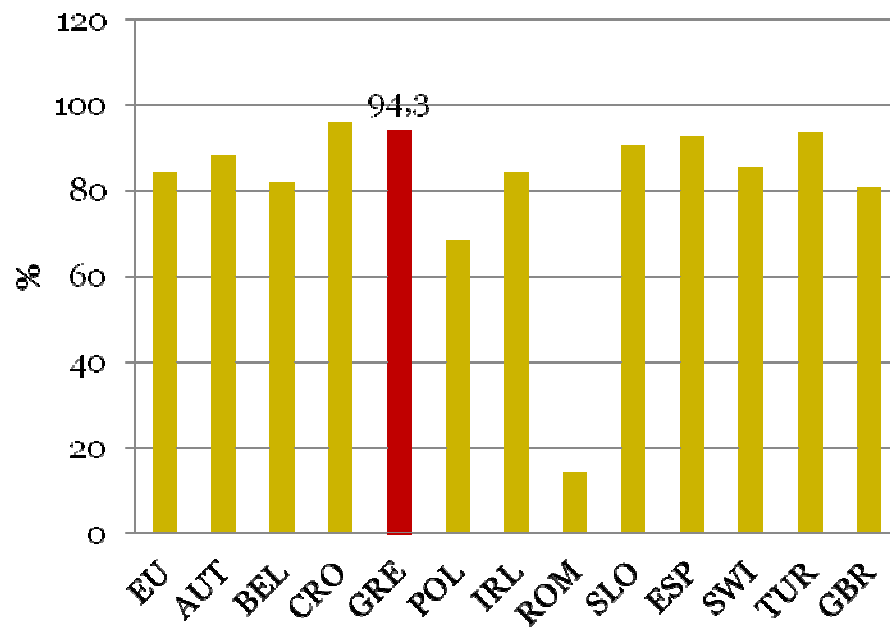
29



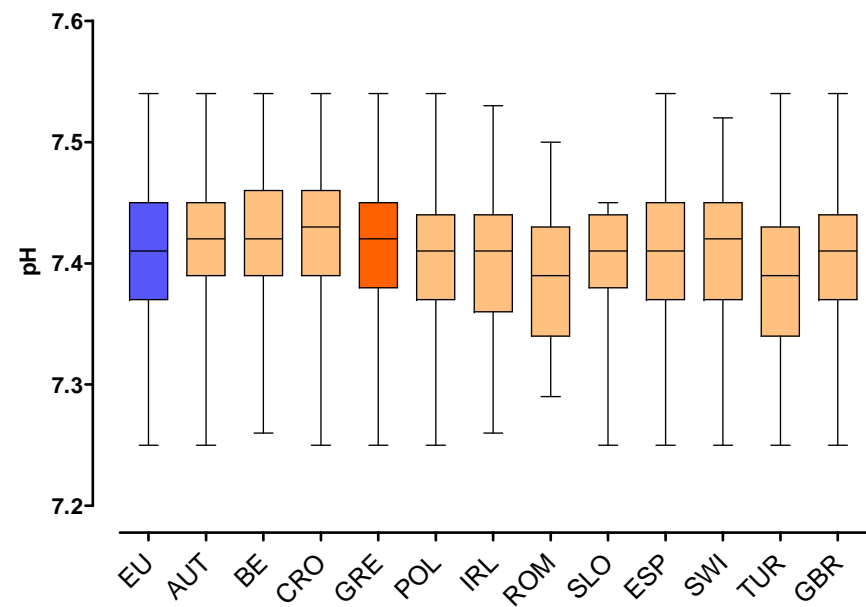
ABGs on admission

30

ABGs taken



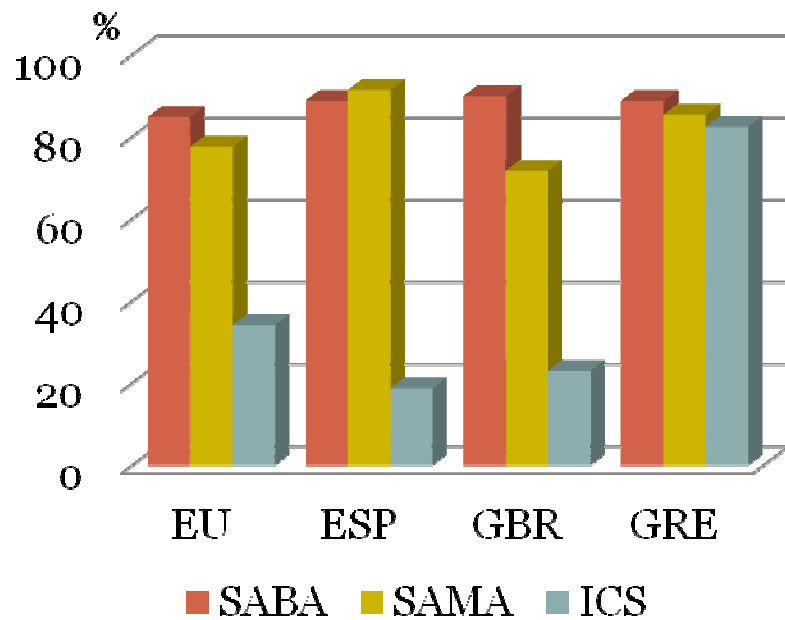
pH



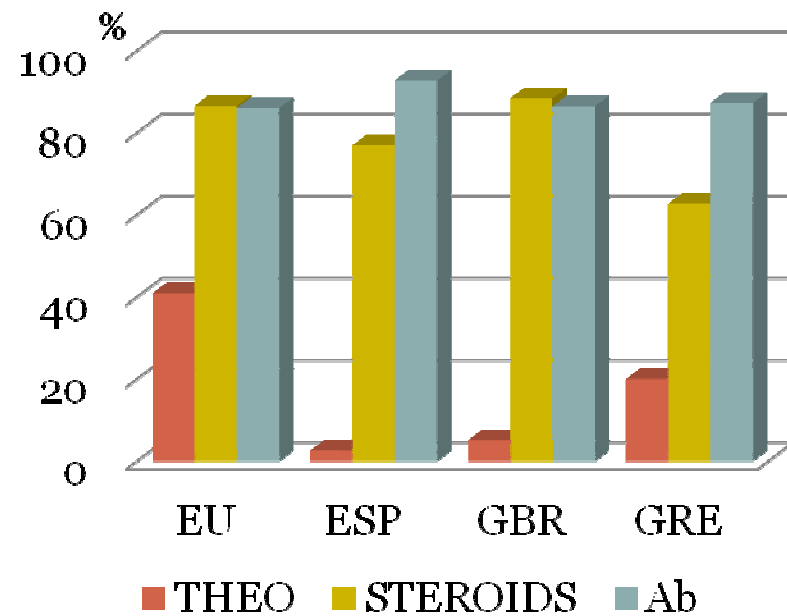
Treatment in hospital

31

INHALED REGIMENS

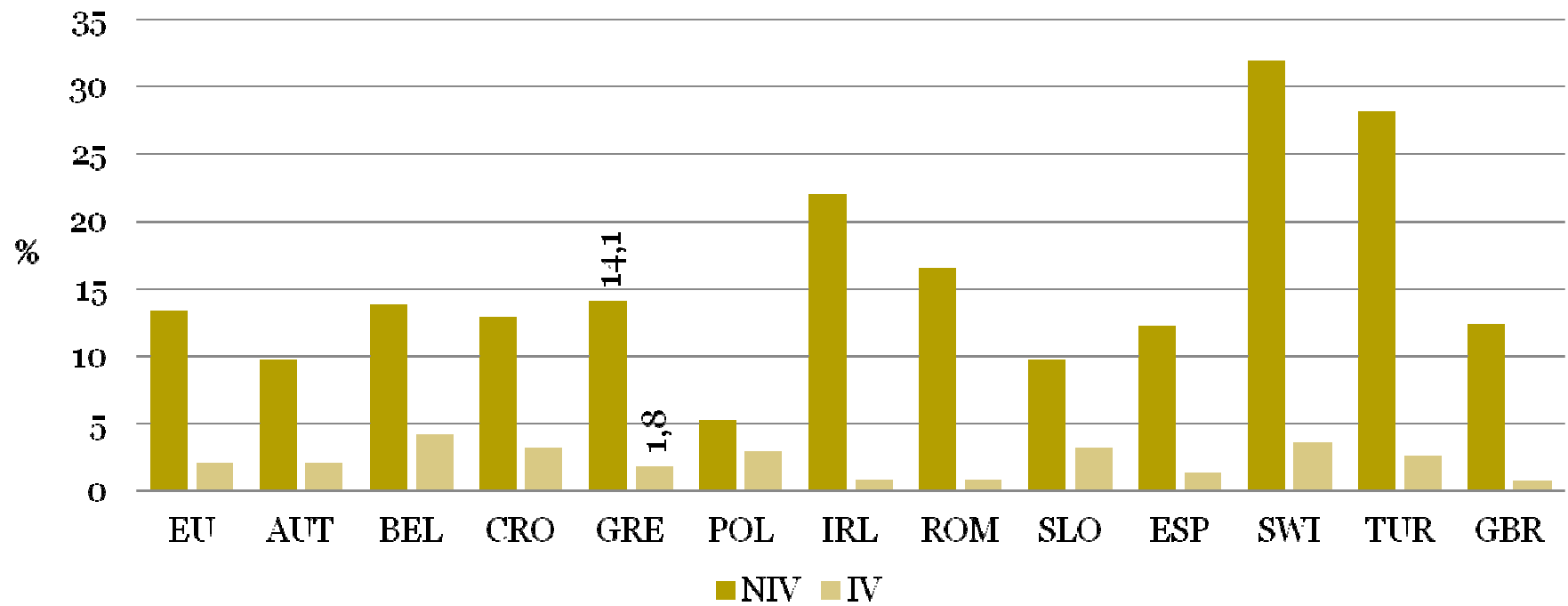


ORAL TREATMENTS



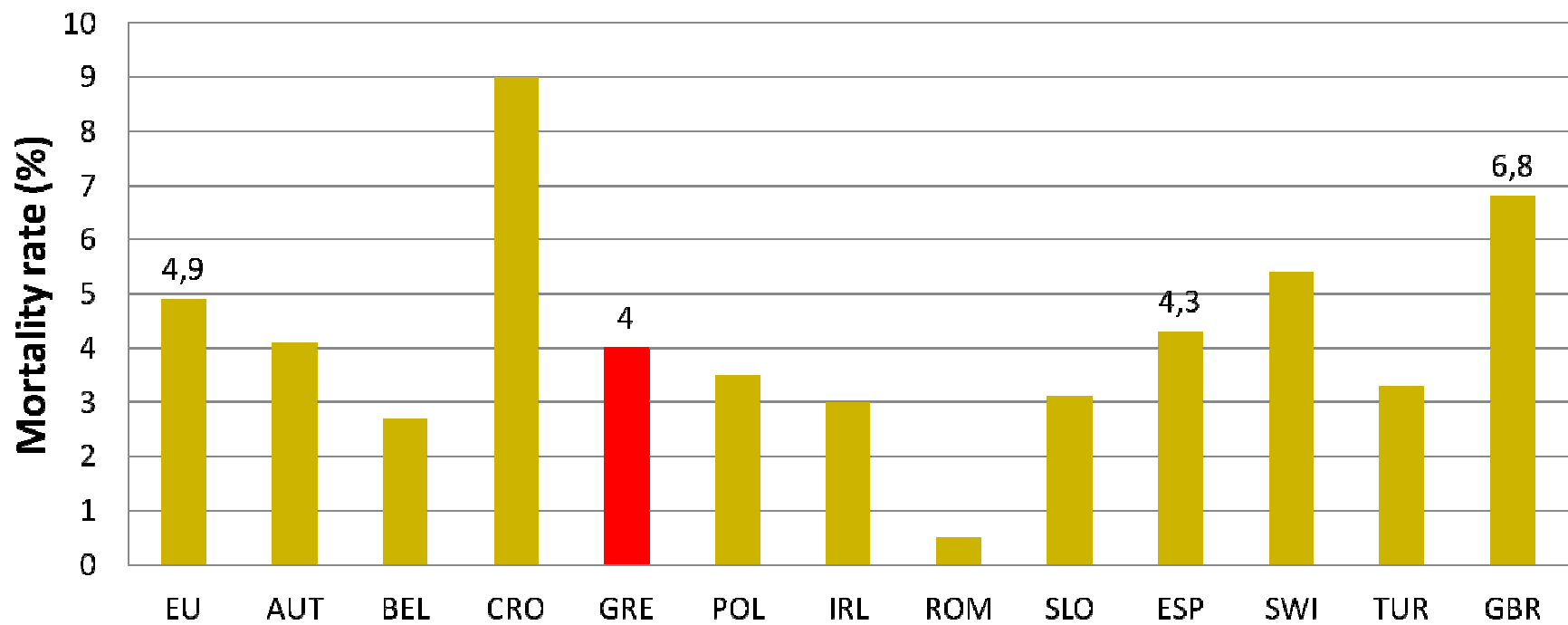
NIV vs. IV

32



In hospital mortality rate

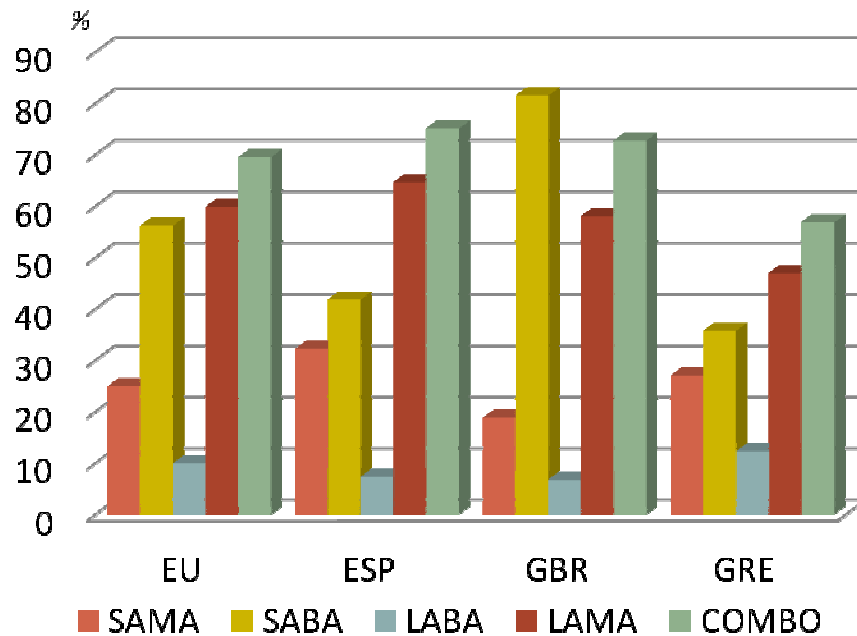
33



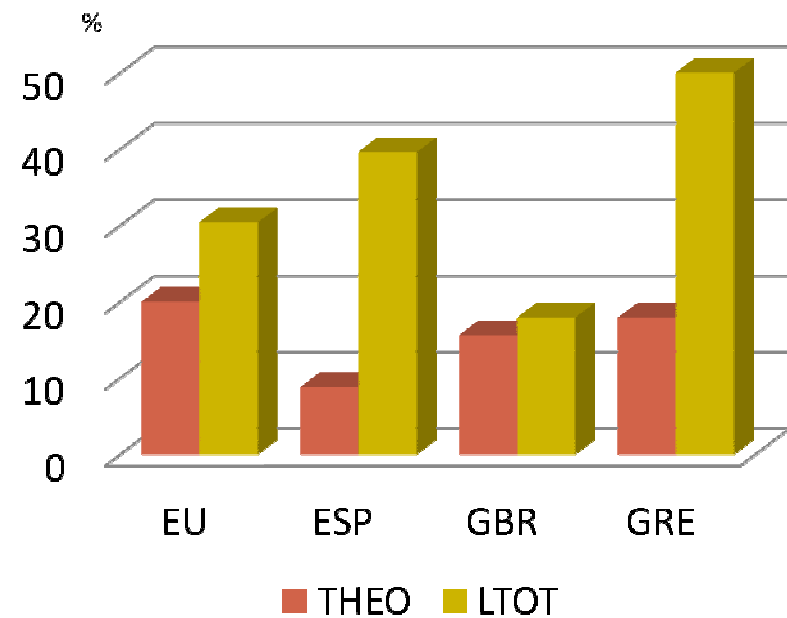
Treatment at Discharge (stable)

34

INHALED REGIMENS



OTHER TREATMENTS



RESULTS

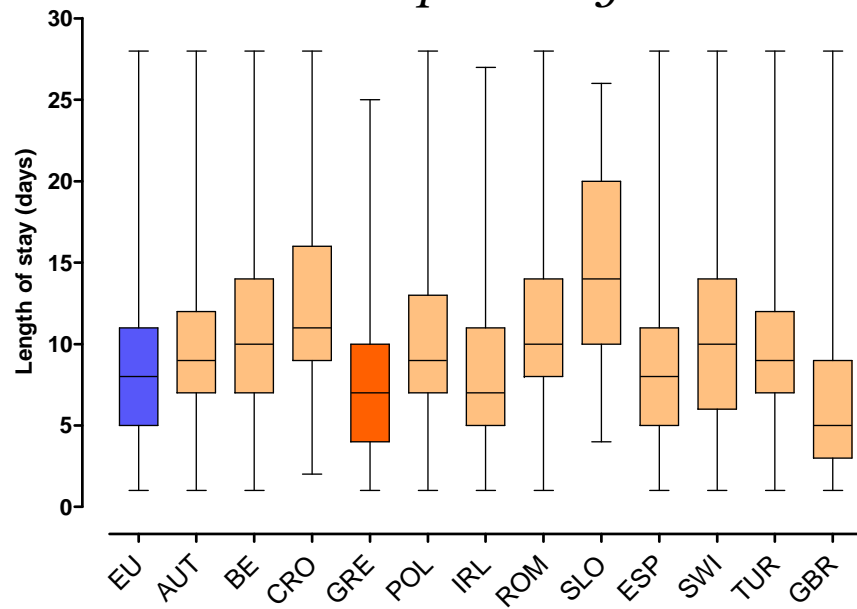
35

- Information on hospital's organisation
- Cross sectional data on admitted AECOPD cases
- Longitudinal data on basic outcomes (readmission & mortality rates)

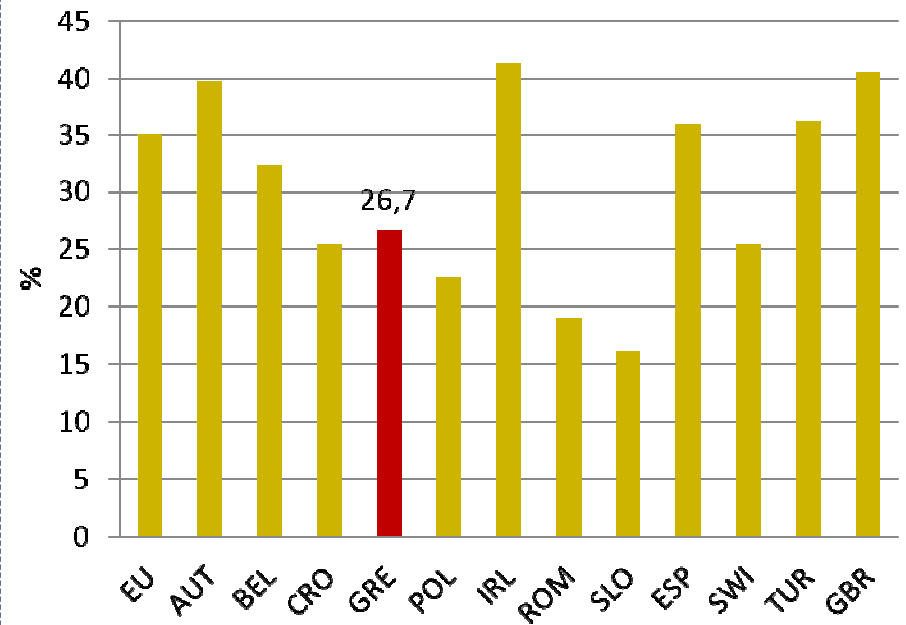
OUTCOME

36

In hospital stay

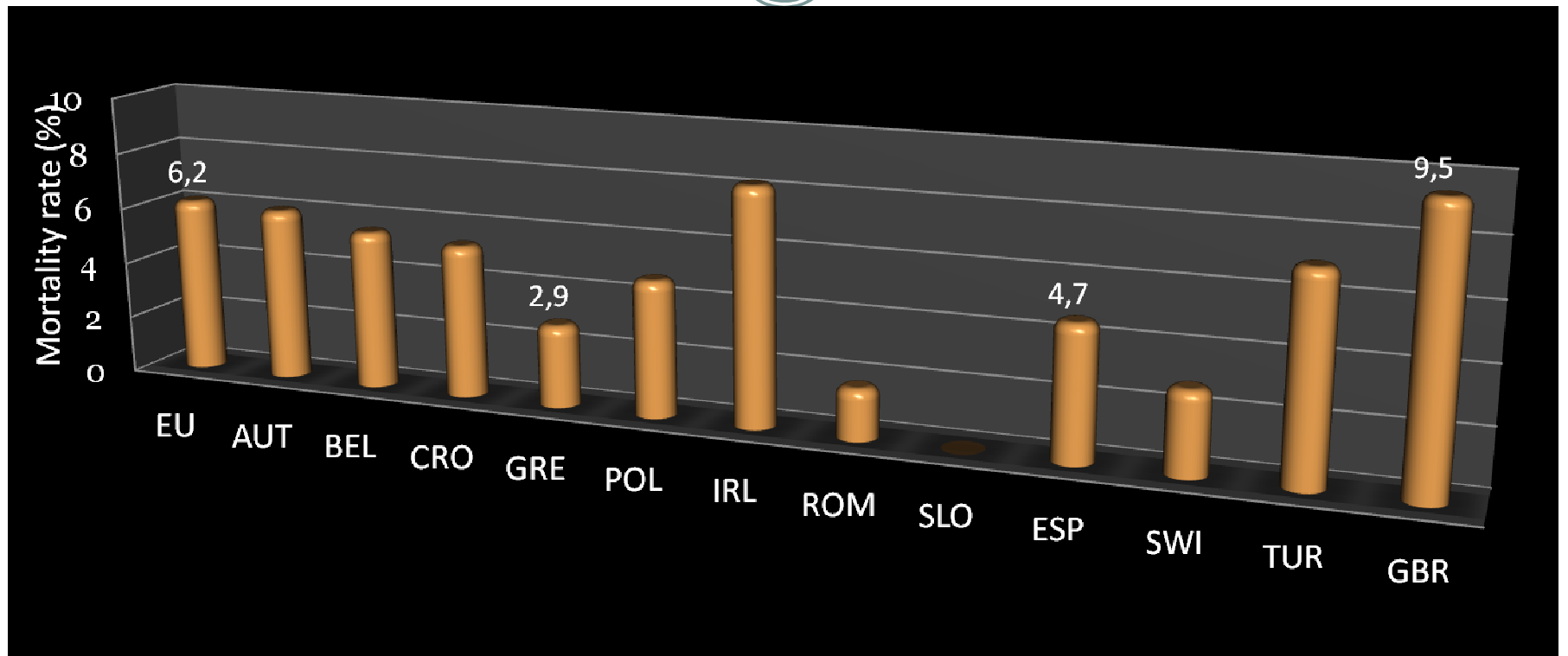


Within 90 d readmission rate



90-d mortality rate

37



Composite mortality rate (in-hospital plus 90d follow-up period)

38

