



3<sup>η</sup> ΚΑΡΔΙΟΛΟΓΙΚΗ ΚΛΙΝΙΚΗ Α.Π.Θ.

# Παρουσίαση της ερευνητικής δραστηριότητας 3ης Πανεπιστημιακής Καρδιολογικής Κλινικής ΑΠΘ ΓΝΘ Ιπποκράτειο

*Κων/νος Μπακογιάννης, MD PhD*

*Ειδ/νος 3ης Πανεπιστημιακής καρδιολογικής κλινικής ΑΠΘ*

*ΓΝΘ. Ιπποκράτειο*

Θεσσαλονίκη, Φεβρουάριος 2018



## 3<sup>η</sup> ΚΑΡΔΙΟΛΟΓΙΚΗ ΚΛΙΝΙΚΗ Α.Π.Θ.

*...μετά τα πρώτα 5 έτη*

- Μέλη ΔΕΠ 4
- Ιατροί ΕΣΥ 3
- Ειδικευόμενοι 7
- Ακαδημαϊκοί Υπότροφοι 2
- Επιστημονικοί Συνεργάτες 7
- Νοσηλευτικό προσωπικό

- Μονάδα Καρδιακής Ανεπάρκειας
- Μονάδα Μυοκαρδιοπαθειών και Νευρομυϊκών νοσημάτων
- Μονάδα Βαλβιδοπαθειών
- Μονάδα Στεφανιαίας Νόσου
- Τμήμα Κλινικών μελετών

- Εμφυτεύσεις συσκευών
  - Βηματοδότες
  - Απινιδωτές
  - Εμφυτεύσιμα Holters
- Μονάδα Συγκοπής
- Ηλεκτροφυσιολογικές μελέτες
- Καταλύσεις (ablations)

- 51 δημοσιεύσεις (>95% σε περιοδικά στο PubMed)
- Μέλη της Κλινικής είναι προσκεκλημένοι ομιλητές στην Ελλάδα και Εξωτερικό
- Παρουσίαση εργασιών σε ελληνικά και διεθνή συνέδρια: > 100
- Βραβεύσεις εργασιών κλινικής σε Ελληνικά και Διεθνή συνέδρια



# Ablation Registry



- 30 Κέντρα Κατάλυσης
- 8 Πανεπιστημιακές κλινικές
- 6 ΕΣΥ
- 2 ΓΣΝ
- 2 Ιδιωτικού χαρακτήρα (ΝΠΙΔ)
- 9 Ιδιωτικές κλινικές

**Β. Βασιλικός, Α. Μπίλλης, Μ. Εφραιμίδης, Γ. Θεοδωράκης, Α. Κατσιβας, Γ. Ανδρικόπουλος, Σ. Δευτεραίος, Π. Ιωαννίδης, Ε. Κανουπάκης, Δ. Κατρίτσας, Ν. Φραγκάκης, Κ. Γκατζούλης, Σ. Παρασκευαΐδης, Θ. Μαούνης, Ε. Χατζηνικολάου, Θ. Αιπποστολόπουλος, Ι. Παπαγιάννης, Ε. Λιβάνης, Α. Μανώλης, Δ. Καλπάκος, Σ. Χατζίδου, Δ. Λυσίσσας, Γ. Κουριανίδης, Δ. Λευθεριώτης, Σ. Γαϊτανίδου, Σ. Ψυχάρη, Ε. Σημαντηράκης, Α. Σιδέρης**

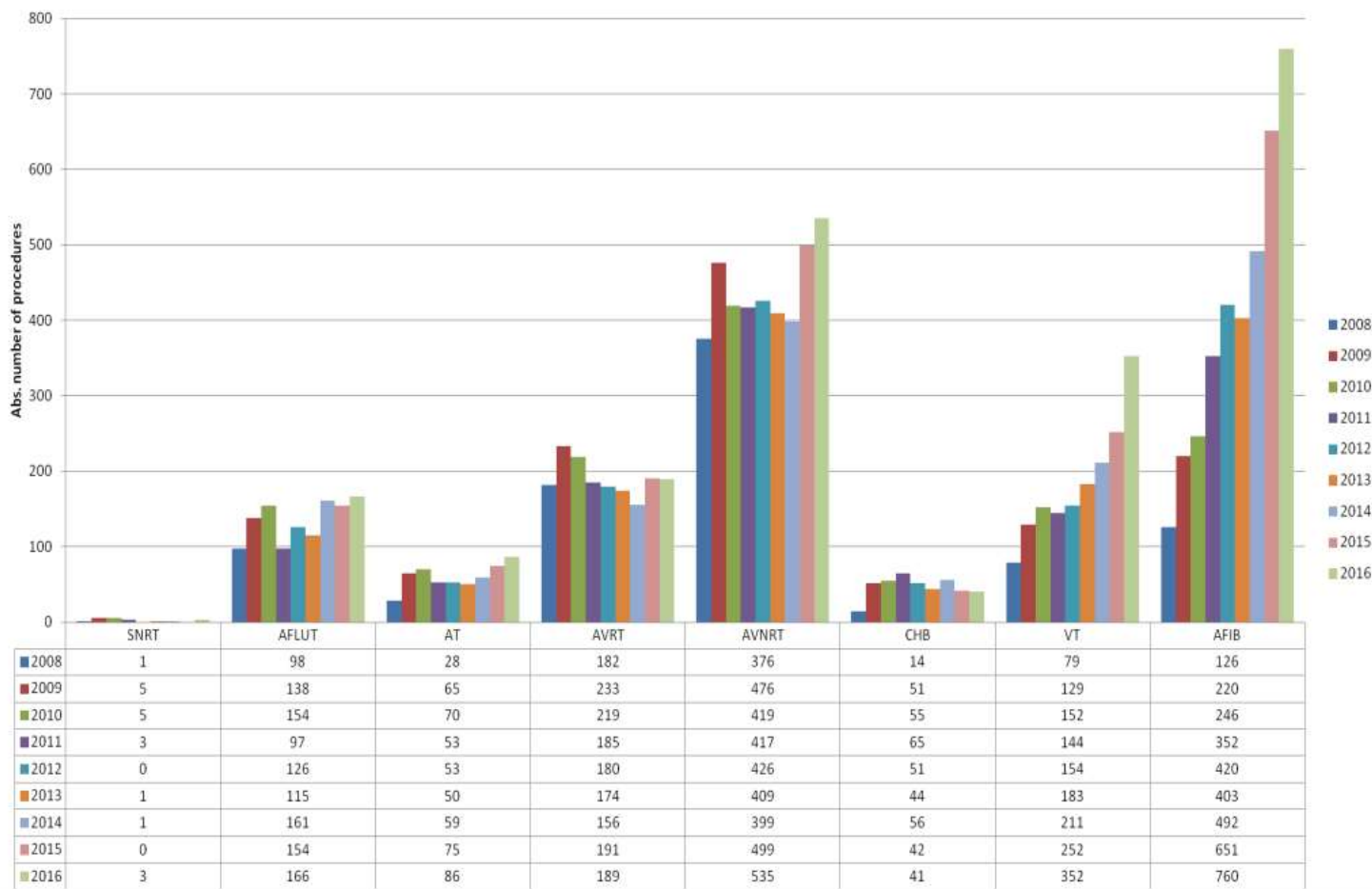
**Ομάδα Ηλεκτροφυσιολογίας και Βηματοδότησης ΕΚΕ**

*Χρηματοδότηση από την ΕΚΕ*



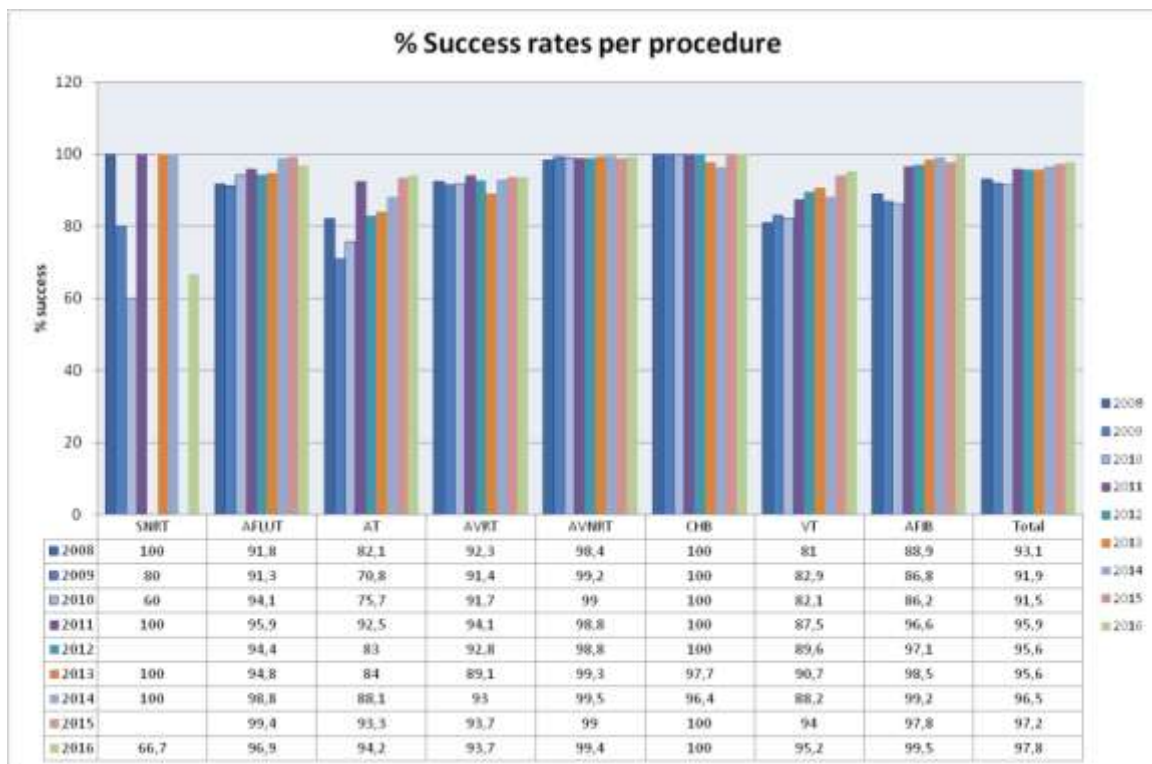
# Ablation Registry

Ablation Procedures (abs. values) in Greece during 2008-2016





# Ablation Registry

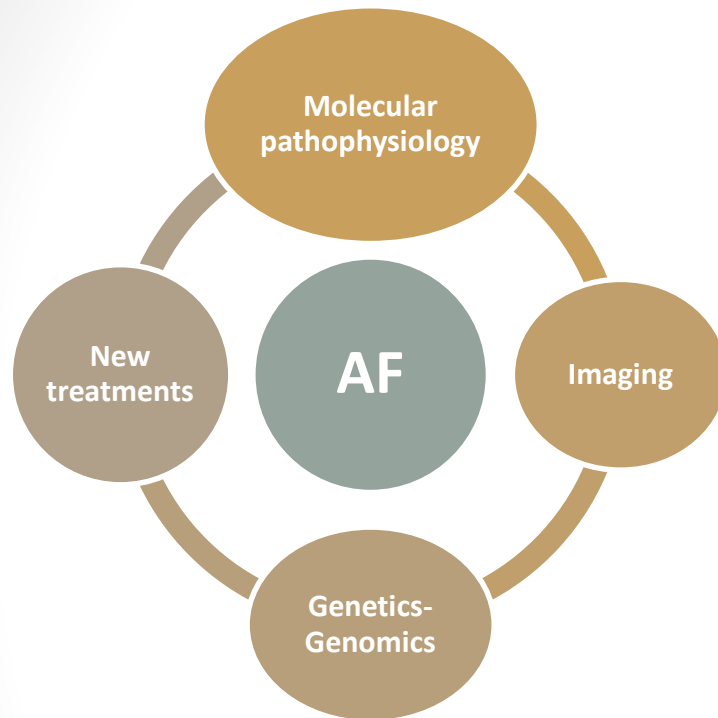


- Επιτυχής διενέργεια όλων των επεμβάσεων κατάλυσης στον ελλαδικό χώρο
  - Η 3<sup>η</sup> ΚΚ ΑΠΘ αποτελεί το 5<sup>ο</sup> κατά σειρά κέντρο πανελλήνια σε επεμβάσεις κατάλυσης
- Αποτελέσματα συγκρίσιμα με αναγνωρισμένα κέντρα του εξωτερικού
- Χαμηλό ποσοστό επιπλοκών

# Κολπική Μαρμαρυγή



3<sup>η</sup> ΚΑΡΔΙΟΛΟΓΙΚΗ ΚΛΙΝΙΚΗ Α.Π.Θ.



Accepted Manuscript

*PRRX1* Rs3903239 Polymorphism and Atrial Fibrillation in a Greek Population

Kallirhoe Kalinderi, Nikolaos Fragakis, Melani Sotiriadou, Dols-Icardo Oriol, Demosthenes Katritsis, Konstantinos Letsas, Panagiotis Korantzopoulos, Athanasios Karamanolis, Efsthathios Pagourelis, Antonios P. Antoniadis, Panagiotis Dalampyras, Melaxrini Mavroudi, Panagiota Kyriakou, Christodoulos Papadopoulos, Vassileios Skeberis, Vassileios Vassilikos, Liana Fidani



PII: S1109-9666(17)30569-9

DOI: [10.1016/j.hjc.2018.01.005](https://doi.org/10.1016/j.hjc.2018.01.005)

Reference: HJC 255

To appear in: *Hellenic Journal of Cardiology*

Received Date: 8 November 2017

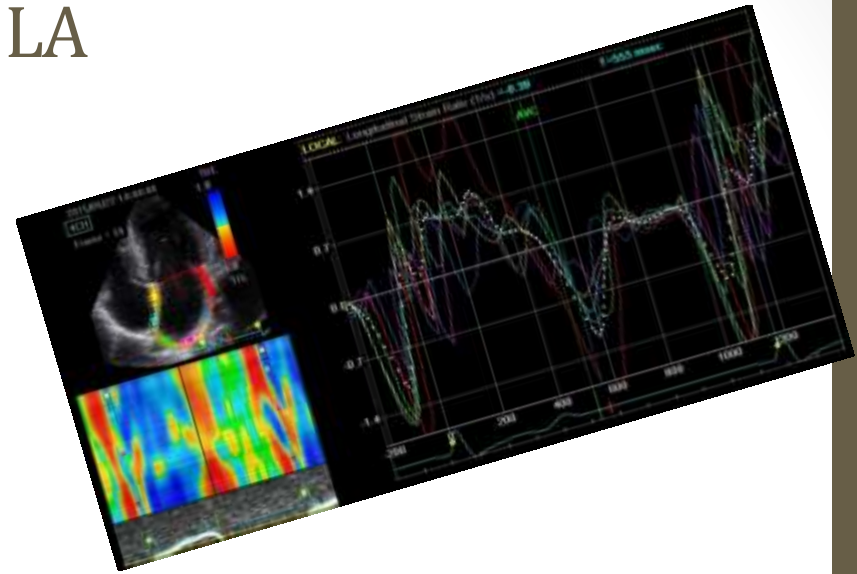
Revised Date: 4 January 2018

Accepted Date: 12 January 2018



## Imaging- Μελέτη μηχανικής LA

Η προγνωστική αξία του LA longitudinal strain σε διάφορες νοσογόνες καταστάσεις και η συσχέτιση του με κλινικά χαρακτηριστικά και εργαστηριακά ευρήματα



***“Left atrial strain as a potent predictor for paroxysmal atrial fibrillation in patients with end-stage renal disease”***

Papadopoulos C. et al. (submitted)

	no PAF (n=68)	PAF (n=10)	P value
LVEF (%)	60±10	62±9	NS
Mean GLS (%)	17±5	18±5	NS
LV Mass (g)	150±58	167±44	NS
E/e	7.4±3	8.7±6	NS
LA volume index (ml/m <sup>2</sup> )	24±17	28±14	NS
Mean LA Strain (%)	27±12	20±8	<b>0.04</b>
Mean LA Strain Rate (1/s)	-1.75±0.56	-1.27±0.6	<b>0.026</b>
Inflammation markers			
CRP>5mg (%)	25	60	<b>0.05</b>
CVCS	0.46±0.7	1.10±0.7	<b>0.022</b>



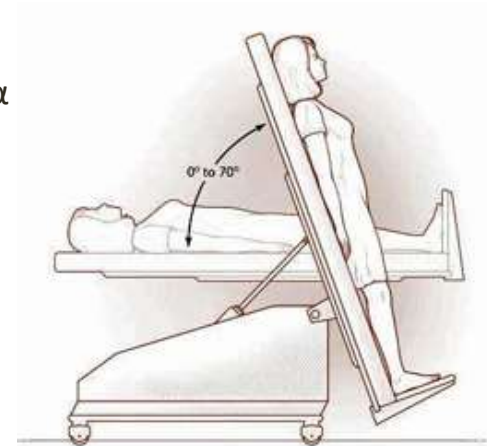
# Registry συγκοπής



- Ιατρικό αναμνηστικό & ερωτηματολόγια συγκοπής/ QoL

- Πλήρης προβλεπόμενος έλεγχος

- Βάση δεδομένων- Εξαγωγή ερευνητικών & κλινικών συμπερασμάτων. Περαιτέρω μελέτη βιοχημικών/ μοριακών μηχανισμών π.χ. έκφραση υποδοχέων αδενοσίνης

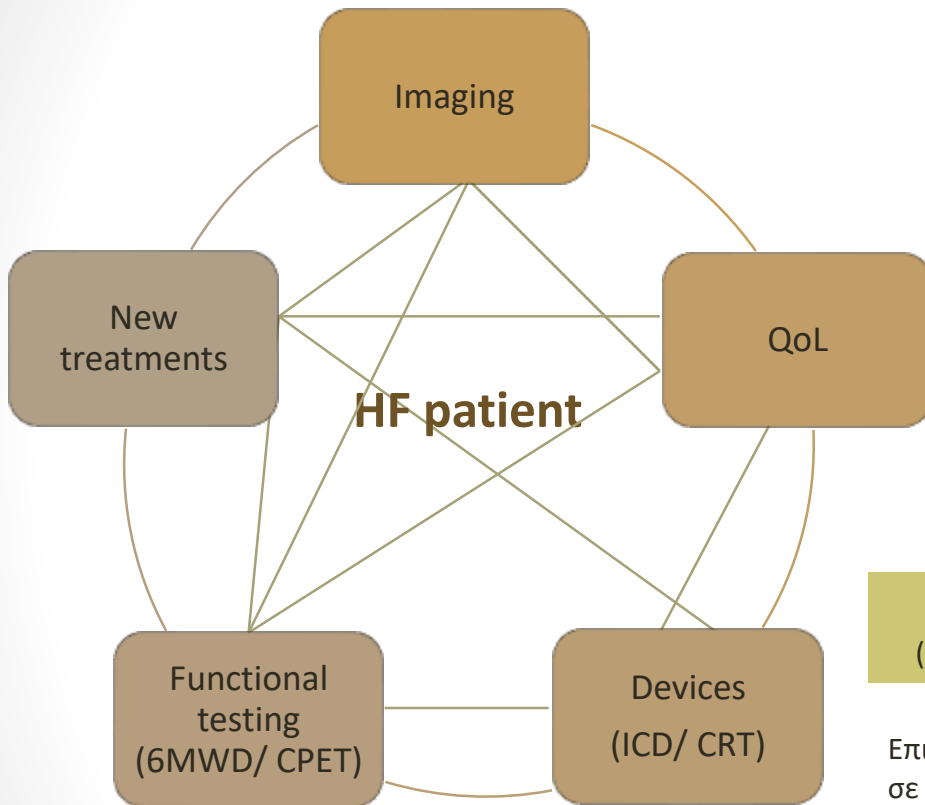


**Η βάση αριθμεί 200 ασθενείς και αναμένεται η ανάλυση των πρώτων ευρημάτων**





# Καρδιακή ανεπάρκεια



12114201119

Αρτηριακή Αιμοτομία Στοιχεία

Αρτηριακή Αιμοτομία και άλλα βασικά στοιχεία

Αιμοσφαιρίνη	107 g/L (18, 200-230) mmol/L	Τυφίωμα	2017/07/01
Ηα/Να/Κρεατινίνη	121/71/84	Τύπος	U1 ab
Παροξυσμική	Yes	Εκκένωση	27/04/2022
Εκκένωση		Τύπος	
		Ουρολογική Θεραπεία	

Ανάλυση Καρδιακής Ανεπάρκειας

Τύπος: 06 Διεργασίες HF

Μελέτη	Yes	Δια. Μεταβολές	Yes	Τύπος Μεταβολών	Yes
Ποσο. Μεταβολές	Yes	BNP	Yes	Συγγενής Καρδιοπάθεια	Yes
Παρακολ.		Άλλο	Yes		

Σελίδα 1 από 1

## STOP-HF

(Short Term Outcome & Prognosis in Heart Failure Patients)

Επιδημιολογία, διαχείριση και βραχυπρόθεσμα αποτελέσματα σε ασθενείς με ΚΑ που νοσηλεύονται σε Παθολογικές vs. Καρδιολογικές κλινικές

Θνητότητα και επανανοσηλείες τον πρώτο μήνα, καθώς και έλεγχος ειδικών βιοδεικτών (biobank)

Πολυκεντρική μελέτη με τη συνεργασία των νοσοκομείων ΑΧΕΠΑ και Ιπποκράτειο



3<sup>η</sup> ΚΑΡΔΙΟΛΟΓΙΚΗ ΚΛΙΝΙΚΗ Α.Π.Θ.

# Ηλεκτροφυσιολογία...