

Δοκιμασία ανάκλισης

Π. Φλεβάρη

Β' Πανεπιστημιακή Καρδιολογική Κλινική

Νοσοκομείο 'Αττικόν'

Αθήνα



WWW.HCS.GR

70 ΧΡΟΝΙΑ ΚΑΡΔΙΟΛΟΓΙΑΣ (ΕΚΕ)
70 YEARS OF CARDIOLOGY (HSC)

ΠΑΝΕΛΛΗΝΙΟ ΚΑΡΔΙΟΛΟΓΙΚΟ ΣΥΝΕΔΡΙΟ
PANHELLENIC CONGRESS OF CARDIOLOGY



ΕΝΔΕΙΞΕΙΣ ΔΟΚΙΜΑΣΙΑΣ ΑΝΑΚΛΙΣΗΣ - 2018

Ενδειξη	Τάξη	Επίπεδο τεκμηρίωσης
Για ασθενείς με υποψία αντανακλαστικής συγκοπής, ορθοστατικής συγκοπής μετά την αρχική φάση, σύνδρομο ορθοστατικής ταχυκαρδίας ή ψυχογενούς ψευδοσυγκοπής	Iα	B
Για εκπαίδευση ασθενών στην αναγνώριση πρόδρομων συμπτωμάτων και χρήση χειρισμών αποφυγής της συγκοπής	IIβ	B
Διαγνωστικά κριτήρια		
Τα παραπάνω σύνδρομα θεωρούνται πιθανά αν αναπαραχθούν τα συμπτώματα μαζί με τη χαρακτηριστική αιμοδυναμική κάθε συνδρόμου	IIα	B

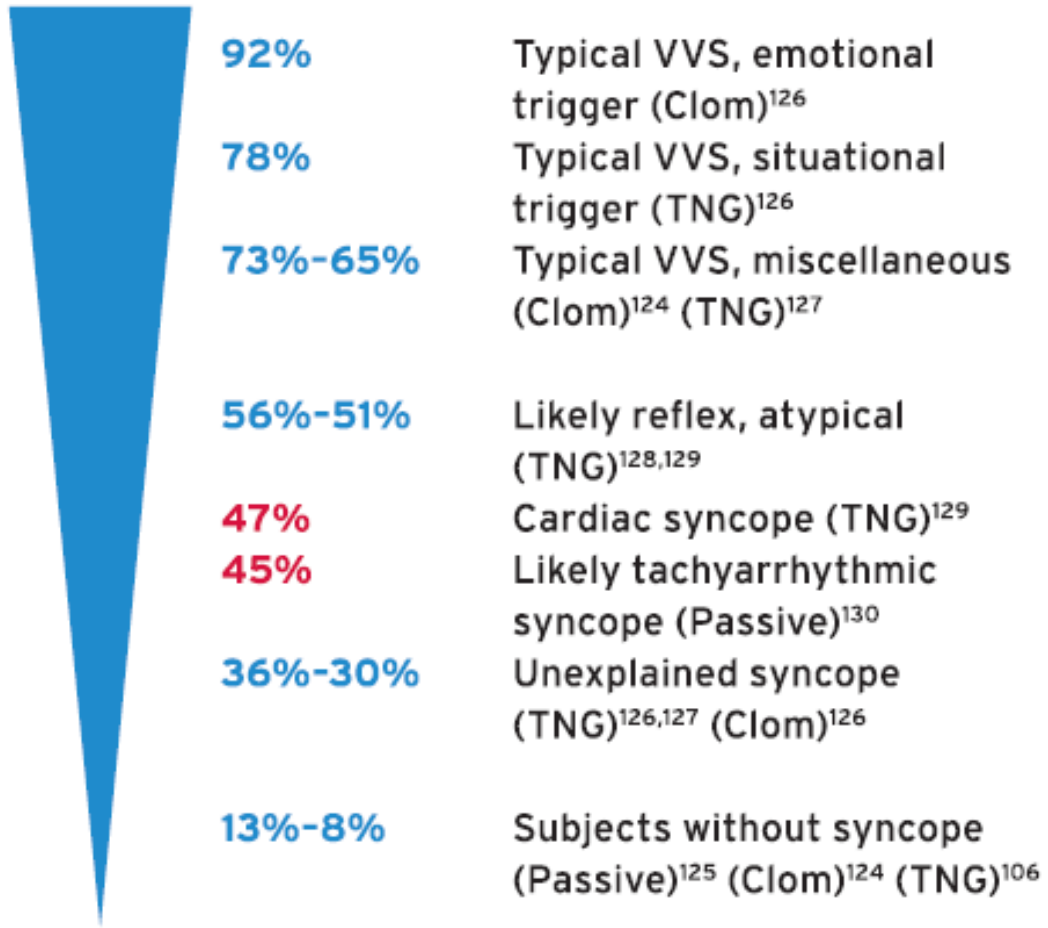
- Η αρνητική δοκιμασία δεν αποκλείει τη διάγνωση της αντανακλαστικής συγκοπής.
- Μια θετική καρδιοανασταλτική απάντηση προβλέπει, με ψηλή πιθανότητα, την εμφάνιση αυτόματης συγκοπής με ασυστολία.
- Αντίθετα, μια μικτή ή αγγειοκατασταλτική απάντηση δεν αποκλείει την ασυστολία κατά την αυτόματη συγκοπή.



Podoleanu C et al, JACC 2006

- Η δοκιμασία ανακλίσεως μπορεί να χρησιμοποιηθεί στη δδ από επιληψία.
- Η δοκιμασία ανακλίσεως μπορεί να χρησιμοποιηθεί στη δδ από τις πτώσεις των ηλικιωμένων.
- Η δοκιμασία ανακλίσεως μπορεί να χρησιμοποιηθεί στη δδ από την ψυχογενή ψευδοσυγκοπή, καλύτερα με ταυτόχρονο εγκεφαλογράφημα ή καταγραφή video.
- Δεν μπορεί να χρησιμοποιηθεί στην εκτίμηση της αποτελεσματικότητας της θεραπείας.

Tilt testing: positivity rate



ESC Guidelines 2018

ΕΥΑΙΣΘΗΣΙΑ ΓΙΑ ΑΡΤΗΡΙΑΚΗ ΥΠΟΤΑΣΗ

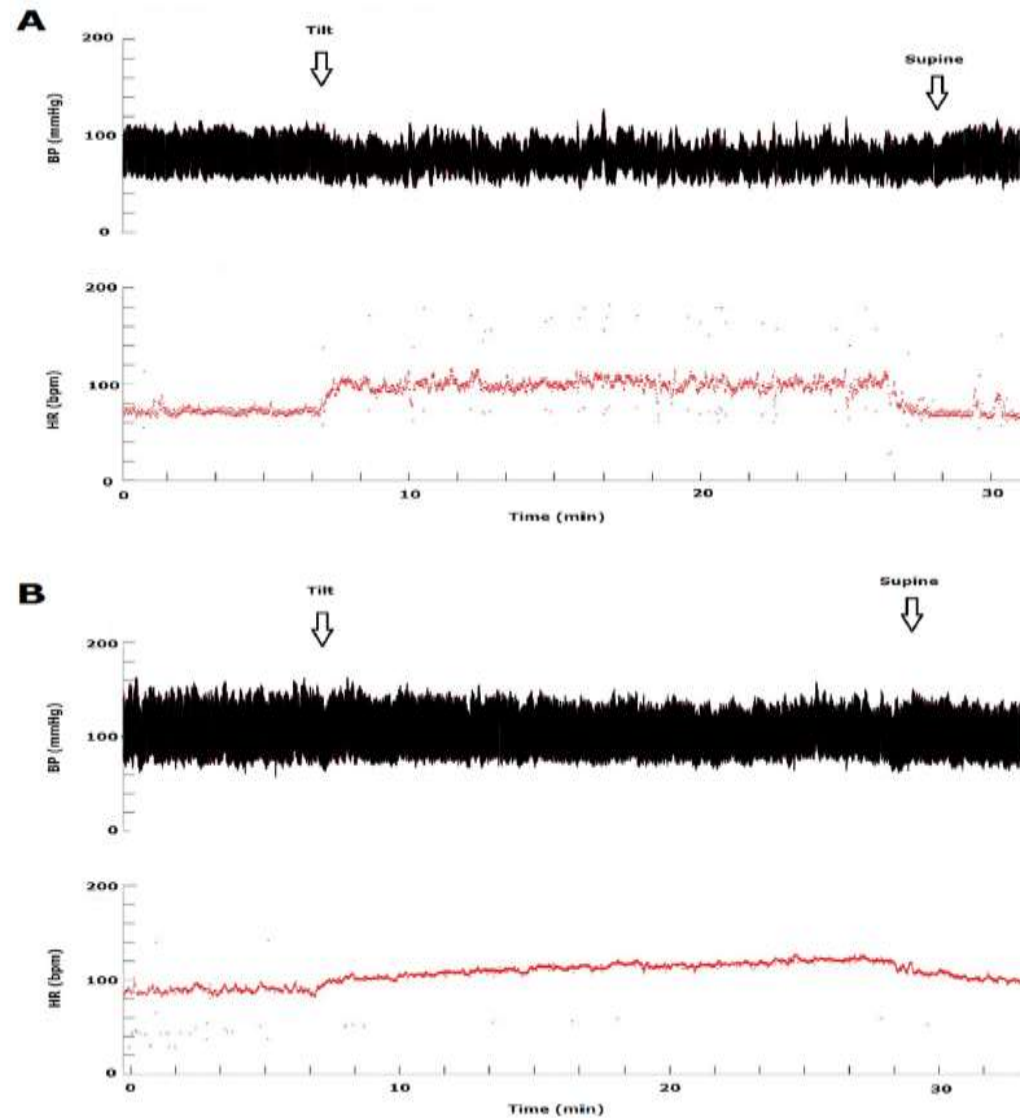
Παίζει ρόλο στην εμφάνιση συγκοπής, ανεξάρτητα από την αιτιολογία και το μηχανισμό της συγκοπής

- Αρρυθμολογική
- Στένωση αορτής
- Νόσος φλεβοκόμβου

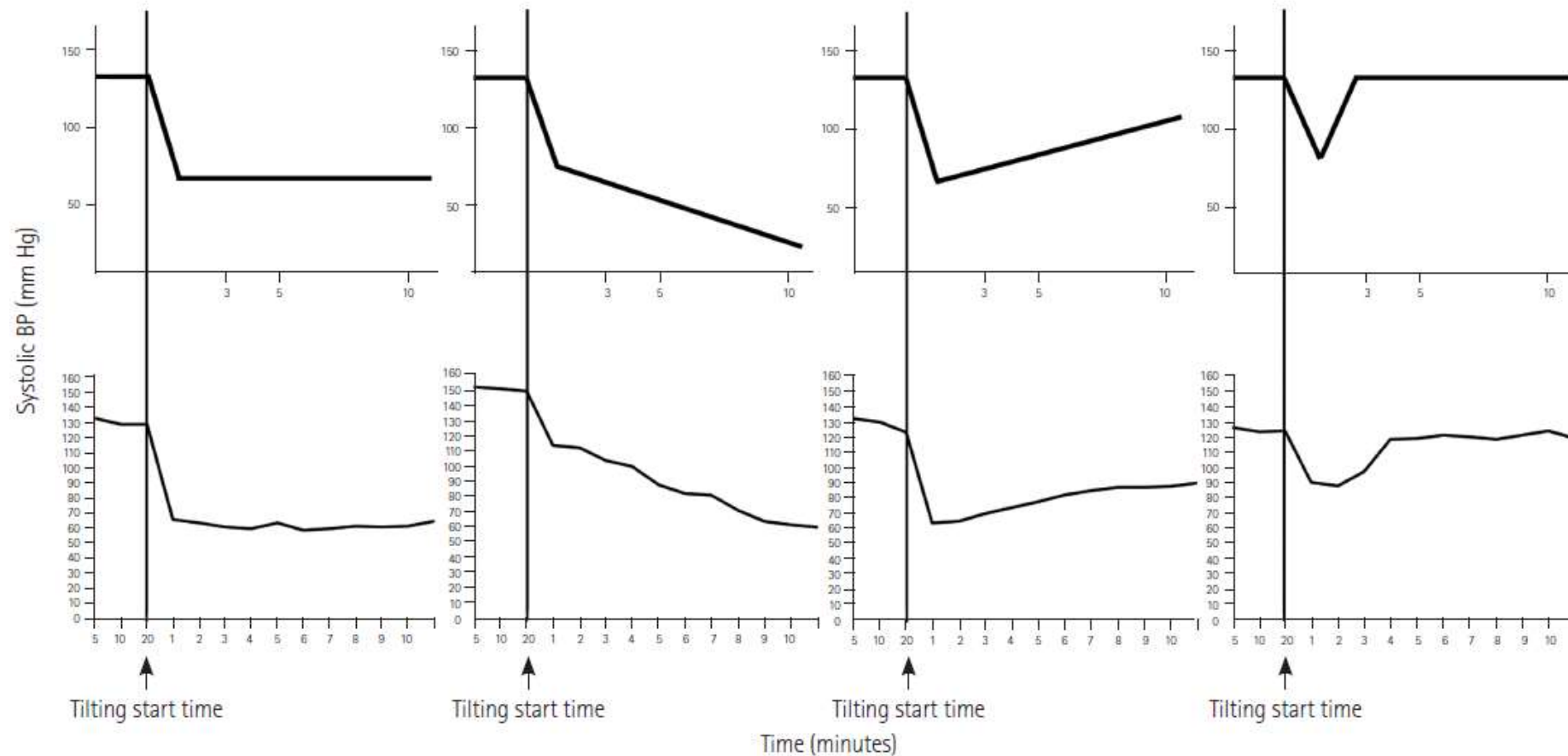
Αυτή η 'νέα' διάσταση της δοκιμασίας ανάκλισης έχει πρακτική σημασία για τη *θεραπεία* της συγκοπής

Brignole M et al, Eur Heart J 2018

Orthostatic tachycardia with different onset time in patients with orthostatic intolerance



Patterns of Orthostatic Blood Pressure Changes in Patients with Orthostatic Hypotension



WWW.HCS.GR

70 ΧΡΟΝΙΑ ΚΑΡΔΙΟΛΟΓΙΑΣ (ΕΚΕ)
70 YEARS OF CARDIOLOGY (HSC)

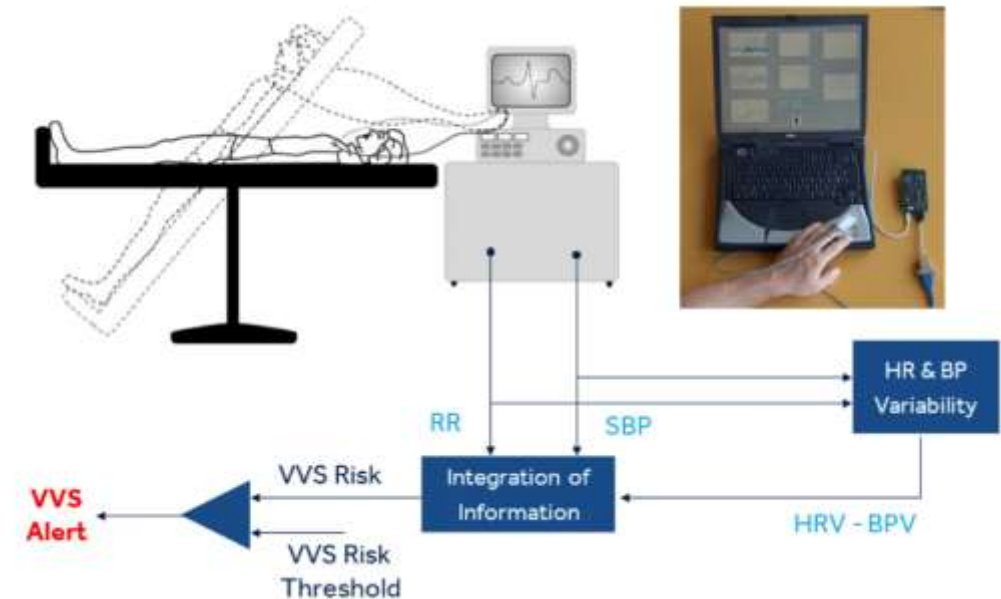
ΠΑΝΕΛΛΗΝΙΟ ΚΑΡΔΙΟΛΟΓΙΚΟ ΣΥΝΕΔΡΙΟ
PANHELLENIC CONGRESS OF CARDIOLOGY

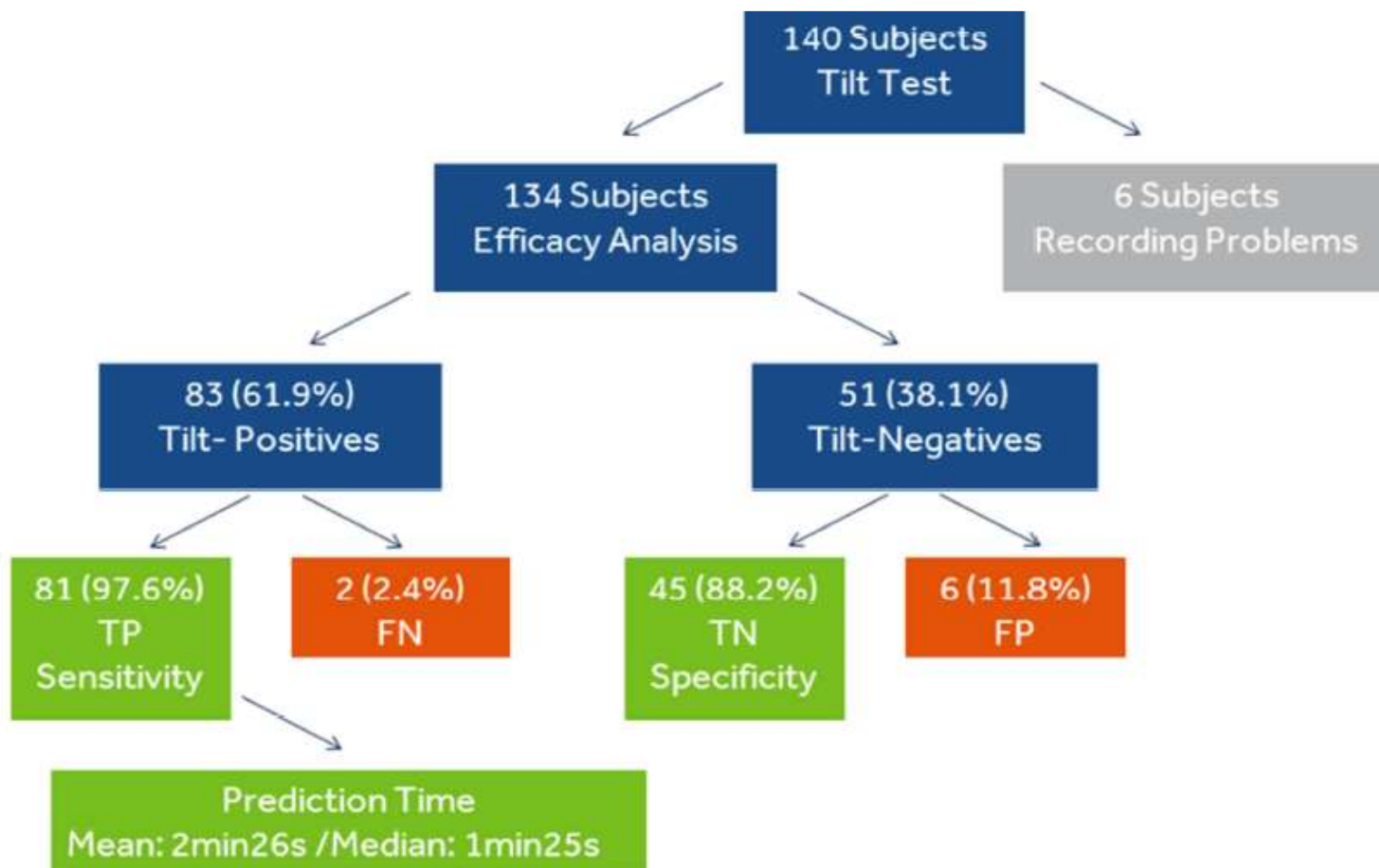


Seok HY et al,
J Clin Neurol 2018

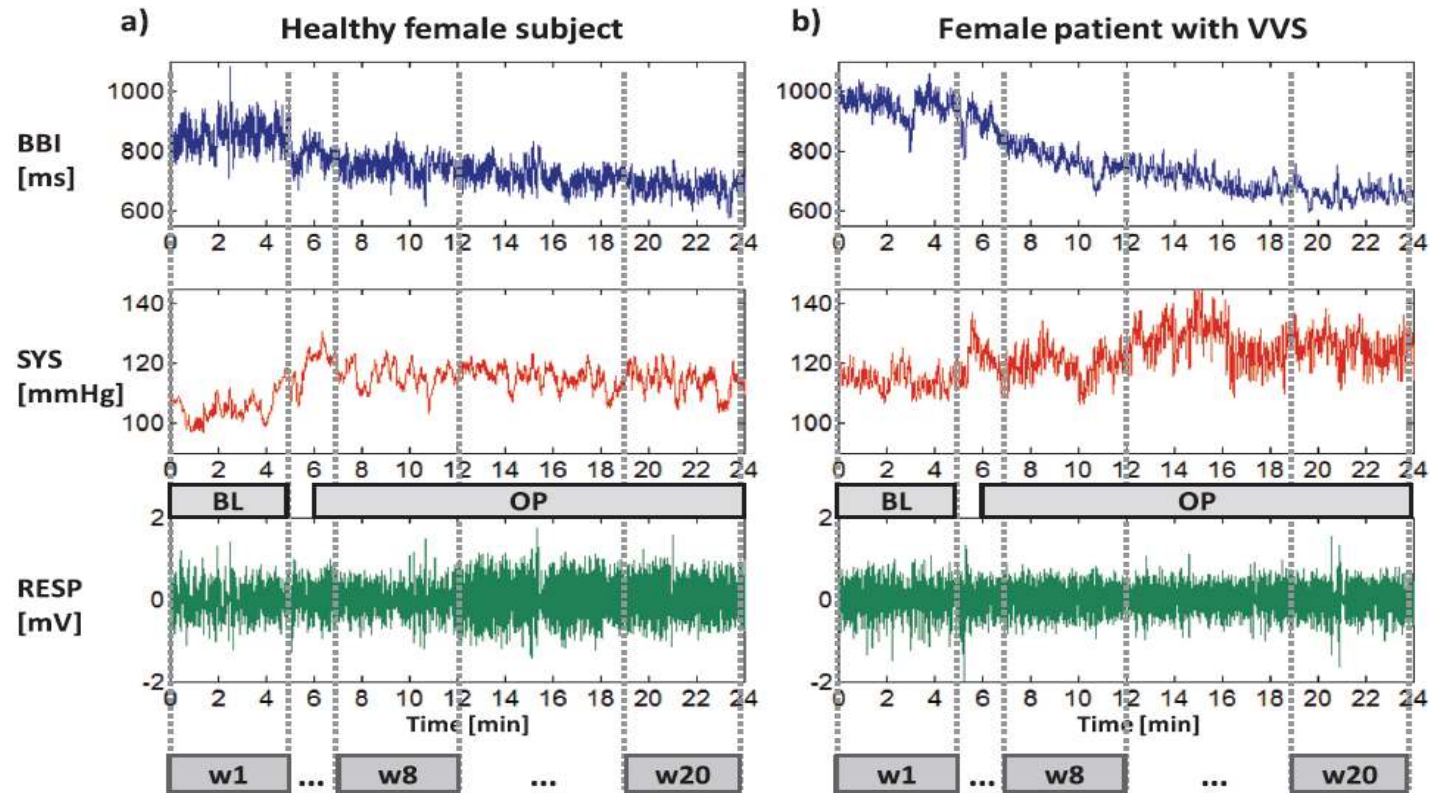
Predicting Vasovagal Syncope from Heart Rate and Blood Pressure: A Prospective Study in 140 Subjects

- The VVS prediction algorithm, is a clinically-relevant tool and could offer applications including providing a patient alarm, shortening tilt-test time, or triggering pacing intervention in implantable devices.

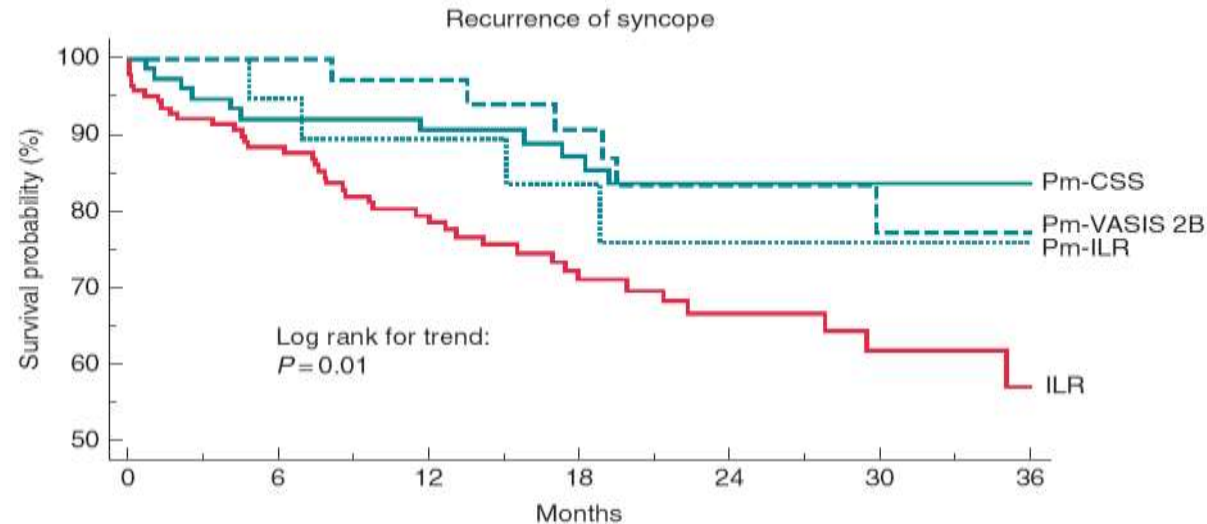




Study of impaired cardiovascular and respiratory coupling during orthostatic stress based on joint symbolic dynamics



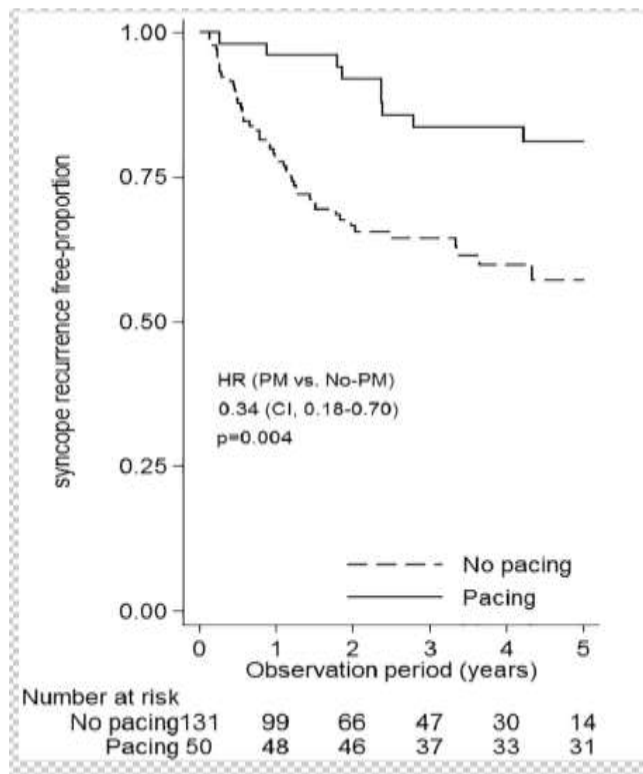
Standardized algorithm for cardiac pacing in older patients affected by severe unpredictable reflex syncope: 3-year insights from the Syncope Unit Project 2 (SUP 2) study



Number at risk							
Group:	0	6	12	18	24	30	36
Group: ILR	142	115	90	58	37	22	10
Group: PM-CSS	78	69	61	51	40	26	17
Group: PM-ILR	21	18	17	11	8	6	1
Group: PM-VASIS 2B	38	37	32	26	21	13	6

*Brignole M et al,
Europace 2016*

Does cardiac pacing reduce syncopal recurrences in cardioinhibitory vasovagal syncope patients selected with head-up tilt test? Analysis of a 5-year follow-up database



- Αναδρομική ανάλυση 5ετίας
- Τέθηκε βηματοδότης με βάση καρδιοανασταλτική απάντηση σε δοκιμασία ανακλίσεως (>80% VASIS 2B, δηλ παύση > 3sec)
- Μάλιστα, η προσθήκη ειδικού αλγορίθμου (CLS) μείωσε ακόμα περισσότερο τα επεισόδια συγκοπής, χωρίς να τα εξαλείψει πλήρως



WWW.HCS.GR

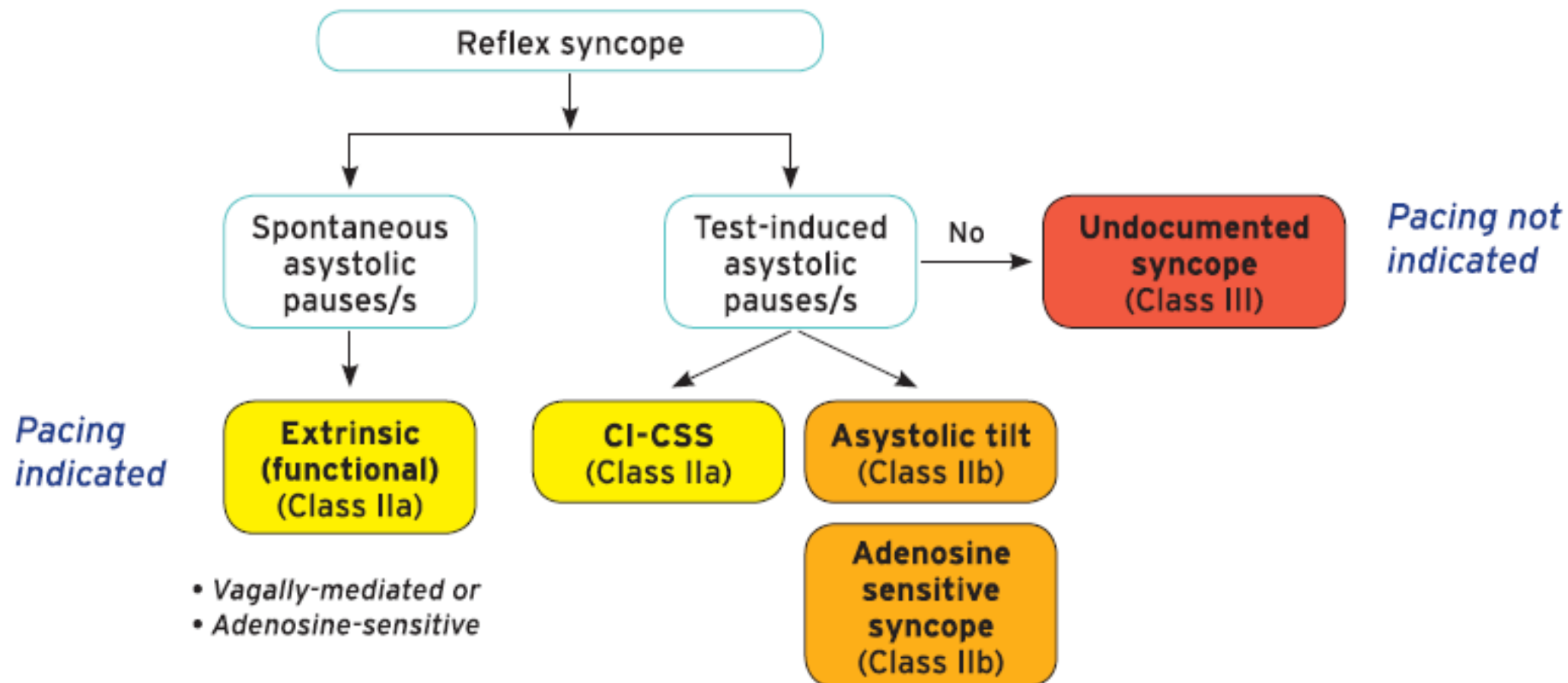
70 ΧΡΟΝΙΑ ΚΑΡΔΙΟΛΟΓΙΑΣ (ΕΚΕ)
70 YEARS OF CARDIOLOGY (HSC)

ΠΑΝΕΛΛΗΝΙΟ ΚΑΡΔΙΟΛΟΓΙΚΟ ΣΥΝΕΔΡΙΟ
PANHELLENIC CONGRESS OF CARDIOLOGY



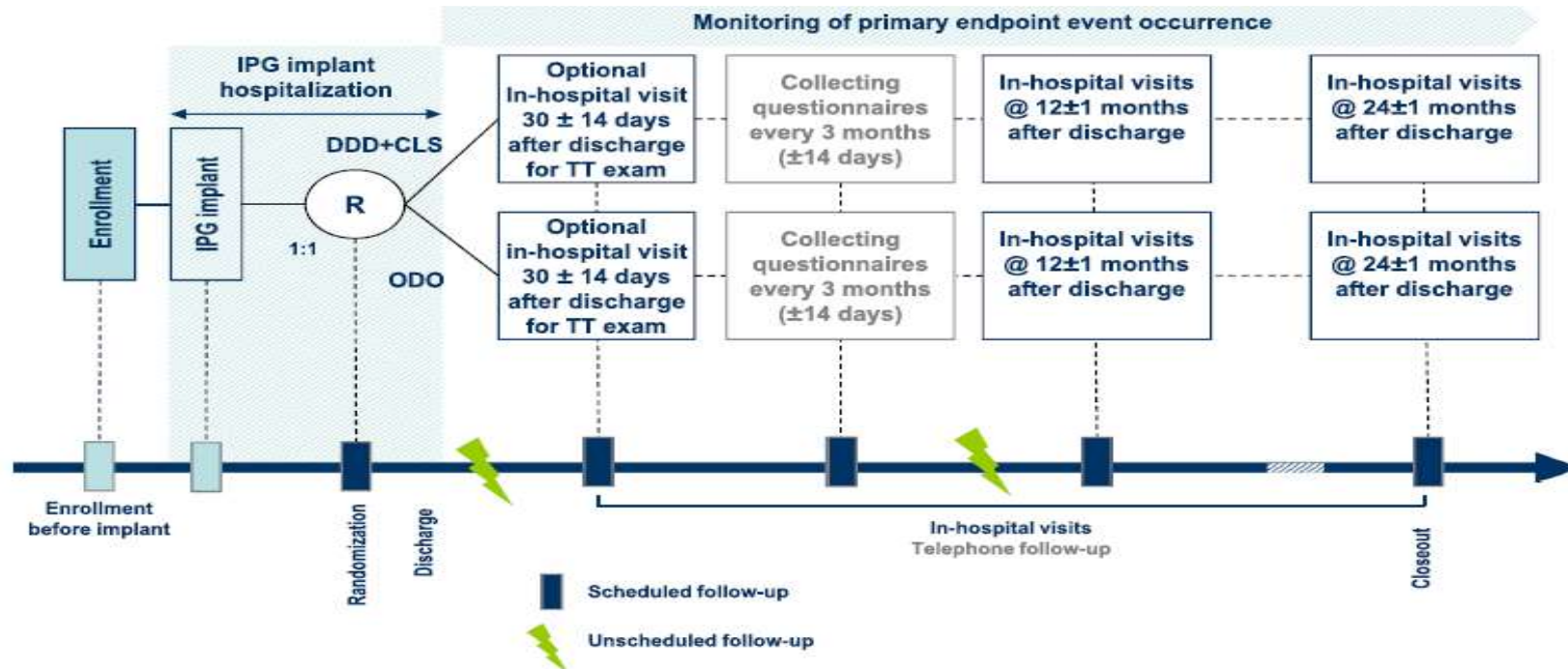
Russo V et al,
Int J Cardiol 2018

Guidelines 2018



Benefit of dual-chamber pacing with Closed Loop Stimulation in tilt-induced cardio-inhibitory reflex syncope (BIOSync trial)

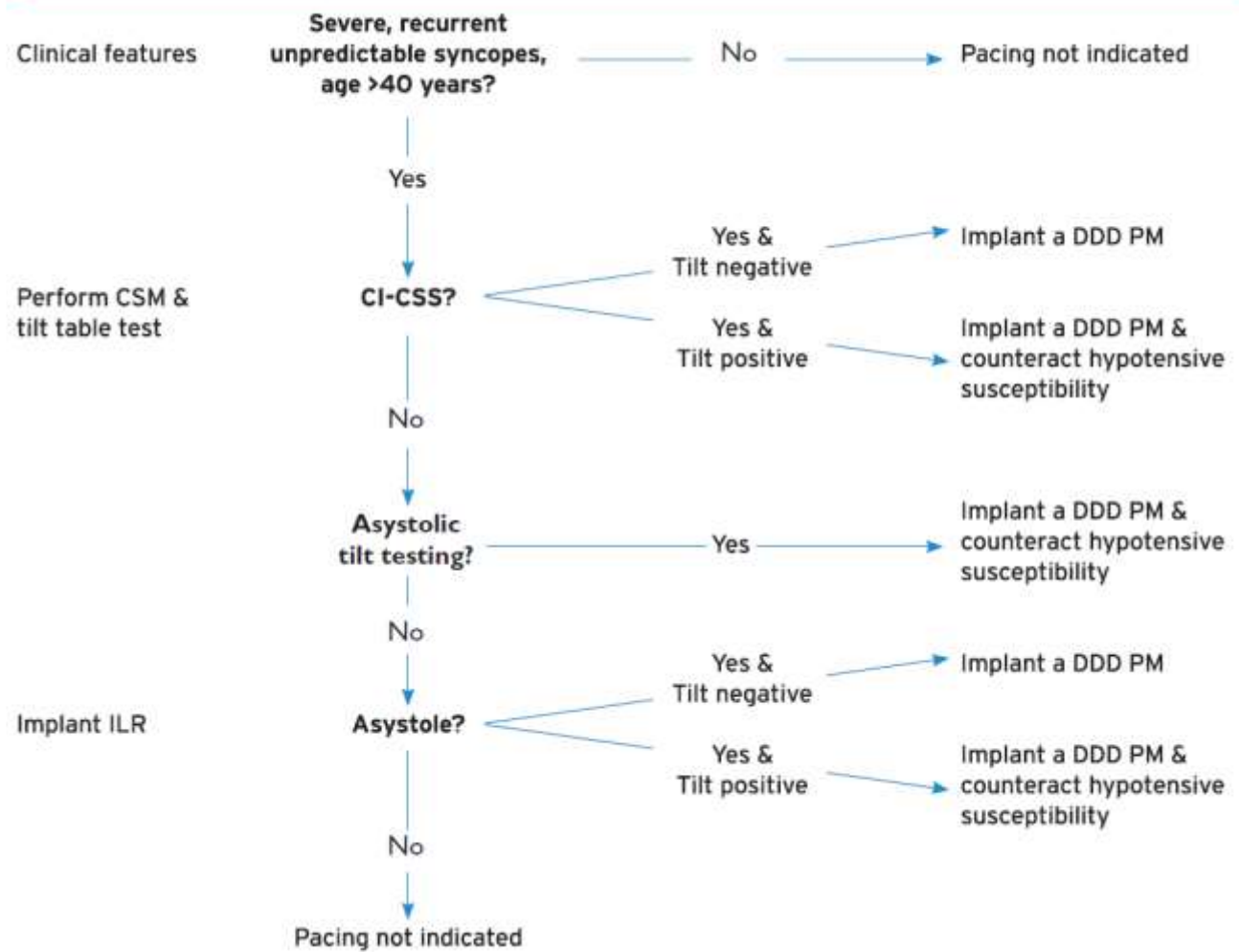
Study protocol for a randomized controlled trial



Πρωτογενές καταληκτικό σημείο:
χρόνος έως το πρώτο επεισόδιο συγκοπής

Δευτερογενές καταληκτικό σημείο:
χρόνος έως το πρώτο επεισόδιο συγκοπής ή προσυγκοπής

Pacing for reflex syncope: decision pathway



ESC Guidelines 2018