



ΚΑΡΔΙΟΛΟΓΙΚΗ ΕΤΑΙΡΕΙΑ
ΒΟΡΕΙΟΥ ΕΛΛΑΔΟΣ



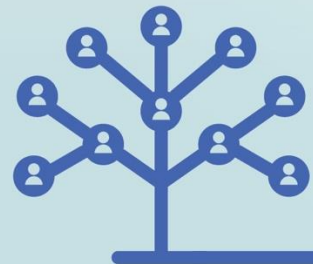
Α' ΠΑΝΕΠΙΣΤΗΜΙΑΚΗ
ΚΑΡΔΙΟΛΟΓΙΚΗ ΚΛΙΝΙΚΗ
Π.Γ.Ν. ΑΧΕΠΑ

**Σύγχρονες Εξελίξεις
στις Μυοκαρδιοπάθειες
6-7 Δεκεμβρίου 2024**
Ξενοδοχείο MonAsty

**Updates in Cardiomyopathies
December 6-7, 2024**
MonAsty Hotel
Thessaloniki, Greece



Υπό την αιγίδα του
Τμήματος Ιατρικής, της
Σχολής Επιστημών Υγείας
του Α.Π.Θ.



PCO / Γραμματεία: INVENTICS A.E. / Medevents.gr
T. 2310 474 400 / **E.** info@medevents.gr / **W.** www.medevents.gr
Αρ. Ειδ. Σημ. Λειτουργίας: ΕΟΤ: ΜΗΤΕ 0933Ε60000074600

ΧΑΙΡΕΤΙΣΜΟΣ ΟΡΓΑΝΩΤΙΚΗΣ ΕΠΙΤΡΟΠΗΣ

Η Α΄ Πανεπιστημιακή Καρδιολογική Κλινική του Νοσοκομείου ΑΧΕΠΑ σε συνεργασία με την Καρδιολογική Εταιρεία Βορείου Ελλάδος, διοργανώνει στην Θεσσαλονίκη, 6-7 Δεκεμβρίου 2024, το ειδικό συνέδριο **«ΣΥΓΧΡΟΝΕΣ ΕΞΕΛΙΞΕΙΣ ΣΤΙΣ ΜΥΟΚΑΡΔΙΟΠΑΘΕΙΕΣ»**.

Οι Μυοκαρδιοπάθειες και τα κληρονομικά καρδιακά νοσήματα αποτελούν σημαντικό τμήμα της σύγχρονης καρδιολογίας με ταχεία και αλματώδη εξέλιξη. Η θεματολογία του συνεδρίου περιλαμβάνει την ανάπτυξη βασικών και προηγμένων γνώσεων στο πεδίο των μυοκαρδιοπαθειών και των κληρονομικών καρδιακών νοσημάτων, καθώς και την εκμάθηση μέσω της παρουσίασης κλινικών περιπτώσεων. Όλοι οι ομιλητές, προερχόμενοι από την Ελλάδα και το Εξωτερικό, είναι καταξιωμένοι στο σχετικό γνωστικό αντικείμενο, και πιστεύουμε ότι θα προσδώσουν κύρος στο συνέδριο.

Κλείνοντας αυτό το σύντομο σημείωμα σας καλούμε να συμμετάσχετε ενεργά στο συνέδριο, που πιστεύουμε ότι θα αποτελέσει σημαντικό επιστημονικό γεγονός για την Πόλη μας.

ΟΡΓΑΝΩΤΙΚΗ ΕΠΙΤΡΟΠΗ

Πρόεδρος: **Γεώργιος Ευθυμιάδης**

Μέλη:

Βασίλειος Βασιλικός
Γεώργιος Γιαννακούλας
Θωμάς Γκόσιος
Αργύριος Δούμας
Ιωάννης Ζαρίφης
Θωμάς Ζέγκος
Αντώνιος Ζιάκας
Βασίλειος Καμπερίδης
Θεόδωρος Καραμήτσος

Σωτήριος Κατράνας
Ευστάθιος Παγκουρέλιας
Στυλιανός Παρασκευαΐδης
Δέσποινα Παρχαρίδου
Πάυλος Ρούσκας
Γεώργιος Σταυρόπουλος
Γεώργιος Τζιόμαλος
Νικόλαος Φραγκάκης



PROGRAM | Friday 6 December 2024

09.30- 10.10

CARDIOMYOPATHIES: THE BACKGROUND

Chairpersons: **J. Zarifis, A. Chatzidimitriou**

The function of the sarcomere

D. Ntelios

Clinical genetics for the cardiologist

G. Efthimiadis

Should genetic testing be done in all children with a history of a genetic-proven familial cardiomyopathy? Are there ethical issues that need to be explored?

A. Ververi

Discussion

10.10-11.05

HYPERTROPHIC CARDIOMYOPATHY: A BRIEF AND GLOBAL APPROACH

Chairpersons: **A. Rigopoulos, G. Giannakoulas**

A step-by-step diagnosis

E. Gartzonikas

How to suspect non-sarcomeric HCM

S. Papatheodorou

Risk stratification. Beyond the guidelines

G. Efthimiadis

Interventional treatment

A. Rigopoulos

Discussants: **A. Matziridis, N. Zois, K. Efthimiadis**

Audience

11.05-11.25

A TRIBUTE TO NIKOS PROTONOTARIOS

Chairpersons: **A. Tsatsopoulou, G. Efthimiadis**

Memories from the past: From ARVD to ARVC. Still a self-existing entity?

W. McKenna



PROGRAM | Friday 6 December 2024

11.25-11.45

Coffee break

11.45-13.00

CHARACTERISTICS OF SPECIFIC GENE-DRIVEN CARDIOMYOPATHIES. CLINICAL CASES FROM AHEPA HOSPITAL CARDIOMYOPATHY LABORATORY

Chairpersons: **P. Nihoyannopoulos, A. Anastasakis,
G. Efthimiadis**

Filamin C Cardiomyopathy

D. Parcharidou

Lamin A/C Cardiomyopathy

Th. Gossios

Phospholamban Cardiomyopathy

Th. Zegkos

Desmoplakin Cardiomyopathy

P. Rouskas

Discussants: **W. McKenna, F. Cecchi,**

M. Sheppard

Audience

13.00-13.45

RISK STRATIFICATION IN NDLCV

Chairpersons: **L. Michalis, D. Klettas**

In patients with pathogenic/likely pathogenic gene variants
(High risk gene, family history of SCD, syncope, nonsustained
VT, fibrosis)

D. Parcharidou

In patients with no pathogenic/likely pathogenic gene variants
(Family history of SCD, syncope, nonsustained VT, fibrosis)

A. Kasiakogias

Is there any role of EPS

K. Gatzoulis

Discussants: **G. Maliggos, B. Akifoglou**

Audience



PROGRAM | Friday 6 December 2024

13.45-14.15

SATELLITE LECTURE (p. 15)

14.15-15.15

IMAGING IN CARDIOMYOPATHIES

Chairpersons: **P. Nihoyiannopoulos, L. Michalis, A. Doulas**

Echocardiography

V. Kamperidis

Cardiac MRI: Basic knowledge for the clinical cardiologist

Th. Karamitsos

Scintigraphy

P. Exadaktylou

Discussants: **D. Klettas, N. Kampouridis, G. Karakostas**

Audience

15.15-17.15

INTERVAL

17.15-18.00

SATELLITE SYMPOSIUM (p. 15)

18.00-19.10

MAIN LECTURES

Chairpersons: **P. Nihoyiannopoulos,**

A. Keren, I. Skoularigis

Cardiomyopathies: Updates in gene therapy

F. Cecchi

Hypertrophy, Disarray, Fibrosis, Obstruction, Coronary microcirculation defect: Five elements of Hypertrophic Cardiomyopathy that should be clarified

W. McKenna

A step-by-step examine of the heart in cases of sudden cardiac death

M. Sheppard

Audience



PROGRAM | Friday 6 December 2024

19.10-19.30

OPENING CEREMONY

Metropolis of Thessaloniki
Reverend **D. Tanos**, Cardiologist

Aristotle University School of Medicine
St. Triaridis, Head of Aristotle University School of Medicine

AHEPA Hospital
P. Panteliadis, Manager, AHEPA Hospital

19.30-20.30

HELLENIC NETWORK ON PRECISION MEDICINE IN CARDIOLOGY (GR iCardiacnet)

Chairperson: **P. Vardas**

Historical retrospect in the creation of the network
A. Kiriazis

Overview of the national network for precision medicine in
Cardiology
A. Anastasakis

Data from AHEPA Hospital, Thessaloniki
Th. Gossios

Data from Hippokration Hospital, Thessaloniki
E. Pagourelis

Data from Hippokration Hospital, Athens
Th. Katsimichas

Discussants: **V. Vassilikos, Ch. Vlachopoulos,**
A. Anastasakis, G. Efthimiadis



SCIENTIFIC PROGRAM | Saturday 7 December 2024

09.30-10.15

APPLICATIONS FOR THE CINICAL CARDIOLOGIST

Chairpersons: **G. Bobotis, K. Naka, A. Kontogeorgis**

Acquired cardiomyopathies with an underlying genetic variant
(Alcoholic, peripartum, chemotherapy-induced)

G. Lazaros

How to suspect Familial TTR amyloidosis

E. Foukarakis

Hypertrophic cardiomyopathy in children and adolescents:
Exercise recommendations, interventional treatment for
obstruction, and ICD implantation (subcutaneous or
intravenous?)

Ch. Kotidis

Discussants: **St. Papastefanou, St. Labropoulos,
F. Lazaridou**

Audience

10.15- 11.20

UNRESOLVED ISSUES IN CHANNELOPATHIES (LONG QT, SHORT QT, BRUGADA SYNDROME, CPVT, EARLY REPOLARIZATION)

Chairpersons: **V. Vassilikos, N. Fragakis, I. Styliadis**

Asymptomatic individuals with Channelopathy and a family
history of premature SCD. Should an ICD be implanted?

G. Giannopoulos

Should ajmaline/procainamide test be performed in
asymptomatic individuals with a non-diagnostic Brugada ECG
pattern

S. Charitos

Should EPS be performed in asymptomatic individuals with a
Brugada ECG pattern

K. Polymeropoulos

Preventive therapy in asymptomatic individuals with
channelopathies

G. Stavropoulos



PROGRAM | Saturday 7 December 2024

Exercise in asymptomatic individuals with channelopathies

A. Antoniadis

Discussants: **St. Paraskevaïdis, A. Kontogeorgis**

Audience

11.20-11.50

SATELLITE LECTURE (p. 15)

11.50-12.15

Coffee break

12.15-13:45

LECTURES OF PARTICULAR INTEREST

Chairpersons: **F. Cecchi, G. Filippatos**

A clinical overview on myocarditis

A. Keren

Myocarditis as the first presentation of arrhythmogenic cardiomyopathy

A. Anastasakis

Prerequisites for return to competitive exercise after myocarditis: Does the existence of myocardial fibrosis matter?

M. Papadakis

Step-by-step management of genotype positive/phenotype negative children (clinical, imaging, Holter monitoring, medication, exercise)

- a. in hypertrophic cardiomyopathy
- b. in arrhythmogenic cardiomyopathy (ARVC, DCM, NDLVC)

Th. Gossios

How to suspect cardiac amyloidosis in primary care and emergency departments

J. Parisis

Discussion



PROGRAM | Saturday 7 December 2024

13.45-14.30

SATELLITE SYMPOSIUM (p. 15)

14.30-17.00

INTERVAL

17.00-18.00

CONTROVERSIES IN SPECIFIC CARDIOMYOPATHIES

Chairpersons: **M. Arnaoutoglou, Th. Gossios**

Clinical evaluation and risk stratification in Muscular Dystrophies

S. Katranas

The road to non dilated LV Cardiomyopathy

A. Keren

Myotonic Dystrophies in adults: Indications for electrophysiological study, prophylactic pacing, and ICD implantation

M. Efremidis

Discussants: **N. Gouzoumas, M. Moshou**

Audience

18.00-19.00

TOPICS IN NEED FOR FURTHER INVESTIGATION

Chairpersons: **G. Filippatos, D. Tziakas, I. Parisis**

Two main issues in patients undergoing chemotherapy: Early signs of myocardial dysfunction and preventive therapy before systolic dysfunction becomes evident

D. Farmakis

Evaluation and management of athletes with negative T waves in lateral ECG leads: Disqualification, Detraining or Participation after investigation?

M. Papadakis



PROGRAM | Saturday 7 December 2024

Cardiogenetics: Que sera sera?
Ch. Vlachopoulos

19.00-19.20

ON THE CAUSES OF SCD: THE PATHOLOGIST VIEW
M. Sheppard

19.20-20.00

GAPS FOR FUTURE INVESTIGATION AND THERAPIES
Chairpersons: **V. Vassilikos, G. Efthimiadis, D. Parcharidou**

Discussants: **F. Cecchi, M. Sheppard, P. Nihoyiannopoulos, A. Keren, Ch. Vlachopoulos, A. Anastasakis**

20.00 – 20.45

CLOSING REMARKS



FACULTY LIST

B. Akifoglou / Cardiologist, Xanthi

A. Anastasakis / MD, PhD, Consultant Cardiologist, Scientific Director, Unit of Inherited and Rare Cardiovascular Diseases, Onassis Cardiac Surgery Center

A. Antoniadis / Cardiologist - Electrophysiologist, 3rd Cardiology Department A.U.Th., "Hippokration" General Hospital of Thessaloniki, Greece

M. Arnaoutoglou / Assoc Professor of Neurology - Clinical Neurophysiology, Head of the Department of Clinical Neurophysiology, AHEPA University Hospital, Aristotle University of Thessaloniki

G. Bompotis / Interventional Cardiologist, General Hospital Papageorgiou

F. Cecchi / Professor of Cardiology, University of Firenze, Italy

S. Charitos / Consultant Cardiologist and Electrophysiologist, AHEPA University General Hospital of Thessaloniki

A. Chatzidimitriou / Director, Institute of Applied Biosciences (INAB), Centre for Research and Technology Hellas (CERTH)

A. Doumas / Professor in Nuclear Medicine at Aristotle University of Thessaloniki.

M. Efremidis / Cardiologist, Director, Dept of Electrophysiology and Pacemaking, Onassis Cardiac Surgery Centre, Athens, Greece

G. Efthimiadis / Professor of Cardiology, Aristotle University of Thessaloniki, 1st Cardiology Clinic, AHEPA University General Hospital, Thessaloniki

K. Efthimiadis / General Practitioner, Emergency Department, General Hospital of Edessa

P. Exadaktylou / Nuclear Medicine Physician, AHEPA University Hospital, Thessaloniki

D. Farmakis / Assistant Professor, University of Athens Medical School, Athens University Hospital "Attikon"

G. Filippatos / Professor of Cardiology, National and Kapodistrian University of Athens, Chair, Department of Cardiology, Athens University Hospital Attikon

E. Foukarakis / Cardiologist, Head of Dept., Cardiology Clinic, Venizeleion Gen. Hospital of Heraklion-Crete

N. Fragakis / Professor of Cardiology, Aristotle University of Thessaloniki, Director of the 2nd Cardiology University Department, Hippokration General Hospital, Thessaloniki

E. Gartzonikas / MD, MSc, PhD, 2nd Department of Cardiology, Faculty of Medicine, School of Health Sciences, University of Ioannina & University Hospital of Ioannina, Ioannina, Greece

K. Gatzoulis / Professor of Cardiology, Athens University, Hippokration General Hospital, Athens, Greece

G. Giannakoulas / Professor in Cardiology, Aristotle University of Thessaloniki, AHEPA General University Hospital, Thessaloniki

G. Giannopoulos / Associate Professor of Cardiology, AUTH, Thessaloniki, Greece

N. Gkouzoumas / PhD, Cardiologist, Coordinator Director of Cardiology Clinic, General Hospital "G. Gennimatas", Thessaloniki

Th. Gossios / Assistant Professor in Cardiology, Aristotle University of Thessaloniki, AHEPA University Hospital, Thessaloniki

V. Kamperidis / Assistant Professor of Cardiology AUTH, 1st Cardiology Dept, AHEPA University General Hospital, Thessaloniki, Greece

N. Kampouridis / MD, MSc, PhD, Cardiologist, Consultant, Cardiology Department, General Hospital of Kavala



- G. Karakostas** / Cardiologist, Director of Cardiology Clinic, General Hospital of Kilkis
- Th. Karamitsos** / Professor of Cardiology, Medical Department of AUTH, 1st Cardiology Department, AHEPA University General Hospital, Thessaloniki
- A. Kasiakogias** / Cardiologist, Adjunct Lecturer (Cardiomyopathies, Sports Cardiology), Specialist in Cardiac MRI (EACVI/SCMR Level III), Department of Cardio-Genetics, 1st University Cardiology Clinic, Hippokration General Hospital, Athens
- S. Katranas** / Consultant Cardiologist, Clinical Fellow in Cardiomyopathies, Cardiology Department & Muscular Dystrophy Association Unit, AHEPA University Hospital.
- Th. Katsimichas** / Cardiologist, Cardiogenetics and Sports Cardiology Service, 1st University Department of Cardiology, Hippokration General Hospital, Athens, Greece.
- A. Keren** / Hadassah-Hebrew University Medical Center, Jerusalem (Israel)
- D. Klettas** / MD, MSc, PHD, Consultant Cardiologist, Cardiac Imaging Specialist, Hippokration GH, Athens, NHS Cardiology Consultant
- A. Kontogeorgis** / MBBCh, MRCPUK, PhD Imperial College London, Cardiologist, Electrophysiologist, Interbalkan Medical Centre. Reader in Cardiology Aristotle University School of Medicine
- Ch. Kotidis** / MSc, PhD, MRCPCH, Consultant Paediatric Cardiologist and Electrophysiologist, University Hospitals of Leicester
- A. Kyriazis** / Former General Secretary for Research and Innovation, Professor at the Department of Statistics and Insurance Sciences at the University of Piraeus
- St. Lampropoulos** / Cardiologist, Coordinator Director, Cardiology Clinic, Kozani GH "Mamatseio"
- F. Lazaridou** / MD, Cardiologist, Cardiology Dept, 'Agios Pavlos' Hospital, Thessaloniki
- G. Lazaros** / Cardiologist, Director, 1st University Cardiology Clinic, Hippokratio UGH, Athens, Greece
- G. Maligkos** / MD, MSc, Cardiologist, Consultant, Cardiology Department, "G. Papanikolaou" General Hospital, Thessaloniki
- A. Matziridis** / Cardiologist, MD, PhD, Democritus University of Thrace
- W. McKenna** / Emeritus Professor of Cardiology - UCL, London, UK Emeritus British Heart Foundation Chair of Molecular Cardiovascular Sciences
- L. Michalis** / Professor of Cardiology, University of Ioannina, Director, 2nd Cardiology Department, University General Hospital of Ioannina, President Union European Medical Specialists (UEMS) Cardiology Section, Chair Grouping 1 UEMS
- M. Moschou** / Neurologist, Scientific Associate of the Clinical Neurophysiology Laboratory, AHEPA University General Hospital of Thessaloniki, Greece
- K. Naka** / Professor of Cardiology, Faculty of Medicine, School of Health Sciences, University of Ioannina, 2nd Department of Cardiology, University Hospital of Ioannina, Ioannina
- P. Nihoyannopoulos** / MD, FRCP, FACC, FESC, FACC, FAHA, Professor of Cardiology, Imperial College London, NHLI, Hammersmith Hospital, London, UK, Emeritus Professor of Cardiology, National and Kapodistrian University of Athens, Greece
- D. Ntelios** / Cardiologist, General Hospital Ippokrateio, Thessaloniki



E. Pagourelis / MD, MSc, PhD, FESC Consultant Cardiologist, Academic Scholar, Third Cardiology Department, Hippokrateion General Hospital, Aristotle University of Thessaloniki

M. Papadakis / Professor of Cardiology, St George's, University of London Honorary Consultant Cardiologist, St George's University Hospitals NHS Foundation Trust

St. Papastefanou / Cardiologist, MD, MSc, PhD, Aristotle University of Thessaloniki, Interventional Cardiologist, Director Cardiology Department, "Agios Pavlos" GH, Thessaloniki, Greece

S. Papatheodorou / Cardiologist, Inherited Heart Diseases Unit, Onasseio Cardiac Surgeon Centre, Athens

St. Paraskevaidis / Cardiologist-Electrophysiologist, MD, PhD GENERAL CLINIC, EUROMEDICA

D. Parcharidou / Cardiologist, 1st Dept of Cardiology, UGH AHEPA, Thessaloniki, Greece

J. Parisis / Professor, Cardiology Dept, National and Kapodistrian University of Athens, University Clinic of Emergency Medicine, Athens University, Attikon UGH, Athens, Greece

K. Polymeropoulos / MD, PhD, FACC, FESC, Consultant Cardiologist-Electrophysiologist, Head of EP-Pacemaker Division, Cardiology Dept, "G. Papanikolaou" General Hospital, Thessaloniki, Greece

A. Rigopoulos / Associate Director, Adult Cardiology, Mitera General Hospital, Athens

P. Rouskas / Cardiologist, Academic Fellow

M. Sheppard / MD, FRCPath, FRCPI, Department of Cardiovascular Pathology, Level 1, Jenner wing Corridor 4, St George's University of London

I. Skoularigkis / Professor of Cardiology, University of Thessaly, Larissa, Greece, Director Cardiology Department Larissa University Hospital

G. Stavropoulos / Cardiologist, Electrophysiologist, Consultant of Cardiology Department, Hippokration GH of Thessaloniki

I. Styliadis / Cardiologist, Deputy Coordinator Director, 2nd Cardiology Clinic, "Papageorgiou" General Hospital, Thessaloniki

A. Tsatsopoulou / MD, Paediatrician, Paediatric Clinic, Naxos, Scientific fellow of the National Network for Rare and Inherited Cardiovascular Disorders, Member of the Working Group on Cardiopathies and Basic Research, Hellenic Cardiological Society, Member of the Working Group on Cardiovascular Diseases and Pericardial Diseases, European Society of Cardiology, ESC

D. Tziakas / FESC, FACC, FSCAI, Professor in Cardiology Democritus University Of Thrace, Head of Cardiology Dept. and Cardiac Catheterization Lab, UGH of Alexanroupolis, Greece

G. Tziomalos / Resident in Cardiology - AHEPA University Hospital Thessaloniki

P. Vardas / Emeritus Professor of Cardiology, Chairman of Heart Sector HYGEIA Hospitals Groups, President of the European Society of Cardiology (2012-2014)

V. Vassilikos / MD, FACC, FESC, Professor of Cardiology, Aristotle University of Thessaloniki, Director of 3rd Cardiology Department, Hippokration General Hospital, Thessaloniki



- A. Ververi** / Clinical Geneticist-Paediatrician, Papageorgiou General Hospital, Thessaloniki, Greece
- Ch. Vlachopoulos** / Professor of Cardiology, Medical School, University of Athens
- I. Zarifis** / Interventional Cardiologist, Coordinator Director of Cardiology Dept, "G. Papanikolaou" GH, Thessaloniki, Greece
- Th. Zegkos** / Cardiologist, AHEPA UGH, Thessaloniki, Greece
- A. Ziakas** / Professor of Cardiology, Aristotle University of Thessaloniki, 1st Cardiology Department, AHEPA General University Hospital, Thessaloniki
- N. Zois** / Consultant Cardiologist



SATELLITE SYMPOSIA

Friday 6 December 2024

13.45-14.15

SATELLITE LECTURE by BRISTOL MYERS SQUIBB

Chairpersons: **D. Parcharidou, G. Efthimiadis**

Modern therapeutic strategies in obstructive hypertrophic cardiomyopathy

F. Cecchi

17.15-18.00

SATELLITE SYMPOSIUM by ASTRAZENECA

Chairpersons: **G. Efthymiadis, Ch. Vlachopoulos**

Medical conditions that mask transthyretin amyloidosis (ATTR)

D. Parcharidou, Th. Gossios

Saturday 7 December 2024

11.20-11.50

SATELLITE LECTURE by PFIZER

Chairpersons: **G. Efthymiadis, D. Parcharidou**

The significance of real-world evidence for transthyretin cardiac amyloidosis treatment

G. Tziomalos

13.45-14.30

SATELLITE SYMPOSIUM by Genesis Pharma

Optimizing therapeutic care of patients with ATTR and Fabry disease: The cardiologist's perspective

Chairpersons: **D. Parcharidou, A. Ziakas**

ATTR

Th. Zegkos

Fabry

Th. Gossios



SPONSORS

Τις ιδιαίτερες ευχαριστίες μας στις εταιρείες:





Κάτοχος της άδειας κυκλοφορίας:
Bayer AG, 51368 Leverkusen, Γερμανία.
Τοπικός αντιπρόσωπος του κατόχου άδειας
κυκλοφορίας στην Ελλάδα: Bayer Ελλάς ABEE,
Αγρησιλάου 6-8, 15123 Μαρούσι, Αθήνα – Αττική.
Τηλ: 210 6187 500.
Τοπικός αντιπρόσωπος του κατόχου άδειας
κυκλοφορίας στην Κύπρο: Novagem Ltd,
Τηλ: 00357 22483858.
Τμήμα Επιστημονικής Ενημέρωσης
Τηλ: +30 210 6187742, Fax: +30 210 6187522
Email: medinfo.gr.cy@bayer.com
Αρ. ΓΕΜΗ 000299101000

Εταιρεία συμπτώθησης



ELPEN Α.Ε. ΦΑΡΜΑΚΕΥΤΙΚΗ ΒΙΟΜΗΧΑΝΙΑ
Λεωφ. Μαραθώνος 95, 190 09 Πικέρμι Αττικής,
Τηλ: 210 6039326 - 9, Fax: 210 6039300
ΓΡΑΦΕΙΑ ΕΠΙΣΤΗΜΟΝΙΚΗΣ ΕΝΗΜΕΡΩΣΗΣ
Σεβαστείας 11, 115 28 Αθήνα,
Τηλ: 210 7488711, Fax: 210 7488731
Εθν. Αντιστάσεως 114, 551 34 Θεσσαλονίκη,
Τηλ: 2310 459920 - 1, Fax: 2310 459269
Αρ. ΓΕΜΗ 000264601000



Τιμές ανά δοσολογική μορφή	Λιανική τιμή
XARELTO® F.C.TAB 10MG/TAB BT x 10 tabs (PP/alu) (PP/alu)	23,65 €
XARELTO® F.C.TAB 15MG/TAB BT x 28 TAB σε BLISTERS (PP/alu) BLISTERS (PP/alu)	66,52 €
XARELTO® F.C.TAB 2,5MG/TAB BT x 56 TAB σε BLISTERS (PP/alu foil) BLISTERS (PP/alu foil)	64,26 €
XARELTO® F.C.TAB 20MG/TAB BT x 28 TAB σε BLISTERS (PP/alu) BLISTERS (PP/alu)	66,52 €

Φαρμακευτικό προϊόν για το οποίο απαιτείται ιατρική συνταγή

Βοηθήστε να γίνουν τα φάρμακα πιο ασφαλή και Αναφέρετε ΟΛΕΣ τις ανεπιθύμητες ενέργειες για ΟΛΑ τα φάρμακα Συμπληρώνοντας την «ΚΙΤΡΙΝΗ ΚΑΡΤΑ»



Jardiance®

(εμπαγλιφλοζίνη)

Για τις εγκεκριμένες ενδείξεις, τις ανεπιθύμητες ενέργειες, τις προειδοποιήσεις, τις αντενδείξεις, την δοσολογία και λοιπές ουσιαστικές πληροφορίες παρακαλούμε ανατρέξτε στην Περίληψη Χαρακτηριστικών του Προϊόντος.

ΚΑΤΟΧΟΣ ΤΗΣ ΑΔΕΙΑΣ ΚΥΚΛΟΦΟΡΙΑΣ: Boehringer Ingelheim International GmbH, Binger Str. 173, D-55216 Ingelheim am Rhein, Γερμανία. **ΑΡΙΘΜΟΣ(ΟΙ) ΑΔΕΙΑΣ ΚΥΚΛΟΦΟΡΙΑΣ:** Jardiance 10 mg επικαλυμμένα με λεπτό υμένιο δισκία: EU/1/14/930/010-018, Jardiance 25 mg επικαλυμμένα με λεπτό υμένιο δισκία: EU/1/14/930/001-009. **ΗΜΕΡ/ΝΙΑ ΠΡΩΤΗΣ ΕΓΚΡΙΣΗΣ:** 22 Μαΐου 2014. **ΗΜΕΡ/ΝΙΑ ΑΝΑΝΕΩΣΗΣ ΤΗΣ ΑΔΕΙΑΣ:** 14 Φεβρουαρίου 2019. **ΗΜΕΡΟΜΗΝΙΑ ΑΝΑΘΕΩΡΗΣΗΣ ΤΟΥ ΚΕΙΜΕΝΟΥ:** 24 Ιουλίου 2023. **ΤΙΜΕΣ:** **Τιμές Ελλάδας:** Jardiance 10 mg επικαλυμμένα με λεπτό υμένιο δισκία: **Χ.Τ.:** 34,97€, **Ν.Τ.:** 30,43€, **Α.Τ.:** 48,19€. Jardiance 25 mg επικαλυμμένα με λεπτό υμένιο δισκία: **Χ.Τ.:** 34,97€, **Ν.Τ.:** 30,43€, **Α.Τ.:** 48,19€. **Τιμές Κύπρου:** Jardiance 10 mg επικαλυμμένα με λεπτό υμένιο δισκία: **Α.Τ. (ΜΕΓΙΣΤΗ ΔΥΝΑΤΗ):** 55,08€. Jardiance 25 mg επικαλυμμένα με λεπτό υμένιο δισκία: **Α.Τ. (ΜΕΓΙΣΤΗ ΔΥΝΑΤΗ):** 55,40€. **ΧΟΡΗΓΕΙΤΑΙ ΜΕ ΙΑΤΡΙΚΗ ΣΥΝΤΑΓΗ.**

Βοηθήστε να γίνουν τα φάρμακα
πιο ασφαλή και
Αναφέρατε
ΌΛΕΣ τις ανεπιθύμητες ενέργειες
για **ΌΛΑ** τα φάρμακα
Συμπληρώνοντας την
«ΚΙΤΡΙΝΗ ΚΑΡΤΑ»



Boehringer Ingelheim Ελλάς Μονοπρόσωπη Α.Ε., Λεωφ. Ανδρέα Συγγρού 340, 17673, Καλλιθέα, Τηλ.: 210 89 06 300.
Γραφείο Μακεδονίας-Θράκης: Αντώνη Τρίτση 15-17 & Μαρία Κόλλας 6, Πυλαία, 570 01 Θεσσαλονίκη, Τηλ.: 2310 424618
E-mail: info@ath.boehringer-ingelheim.com

Τοπικός Αντιπρόσωπος του Κ.Α.Κ. στην Κύπρο: CPO Ltd, Βασ. Παύλου Α' 11, 1096 Λευκωσία, Κύπρος, Τηλ.: +357 22 863100.



www.atg-labs.gr • www.biopathologiki.gr

Υψηλή Εξειδίκευση Άμεση Επιστημονική Υποστήριξη Μέγιστη Αξιοπιστία

- Μη Επεμβατικός Προγεννητικός Έλεγχος
- Προγεννητικός Γενετικός Έλεγχος
- Προεμφυτευτικός Γενετικός Έλεγχος
- Γενετικός Έλεγχος Υπογονιμότητας & Καθ' Ήξιν Αποβολών
- Έλεγχος Γενετικών Νοσημάτων/Συνδρόμων
- Γενετικός Έλεγχος Κληρονομικού Καρκίνου & Συμπαγών Όγκων
- Εξειδικευμένες Εξετάσεις Βιοπαθολογίας
- Κυτταρολογικός Έλεγχος
- Κλινική Γενετική & Γενετική Συμβουλευτική



Access To Genome
CLINICAL LABORATORY GENETICS

RETHINK
FABRY

Εξερευνώντας νέους ορίζοντες στη νόσο Fabry

Ο ισότοπος Rethink Fabry προσφέρει μία νέα προοπτική στη νόσο Fabry

Πρόκειται για **μία εμπειριστατωμένη πηγή πληροφοριών και βιβλιογραφικών πηγών** για τους επαγγελματίες υγείας ενώ παρέχει ταυτόχρονα εξειδικευμένες πληροφορίες για τους ασθενείς.

Η νόσος Fabry έχει έναν βαθύτατο συναισθηματικό και σωματικό αντίκτυπο στους νοσούντες και στις οικογένειές τους.¹ Την τελευταία δεκαετία, παρατηρήθηκε σημαντική αύξηση στη γνώση και την κατανόηση γύρω από την παθογένεση, τη φυσική ιστορία και τον επιπολασμό της νόσου Fabry.¹ Αυτές οι εξελίξεις έχουν αλλάξει την προσέγγιση των ειδικών σχετικά με την παρακολούθηση και τη διαχείριση της νόσου, οδηγώντας στις αναθεωρημένες κατευθυντήριες οδηγίες.

Βιβλιογραφία:

1. Ortiz A, et al. Mol Genet Metab. 2018;123(4):416-427

Date of preparation: March 2022. ALL_22_119

Rethink Fabry™ is a trademark of CHIESI FARMACEUTICI S.p.A.

Βοηθήστε να γίνει το φάρμακο για εσάς και
Αναζητήστε
ΟΔΣ τις ανεπάρκειες ενέργειας για
ΟΡΑ το φάρμακο
Συμπληρώνοντας την "ΧΙΤΡΙΝΗ ΚΑΡΤΑ"



Επισκεφθείτε το RethinkFabry.gr για να μάθετε περισσότερα

Chiesi Hellas A.E.B.E.

Πλ. Γερουλιάνου & Ρένου Πόγγη 1, 174 55 Άλιμος, Αττική

Τηλ.: +30 210 6179763, Fax: +30 210 6179786

Αρ. ΓΕΜΗ 002669501000

e-mail: chiesihellas@chiesi.com - www.chiesi.gr

Chiesi
global rare diseases