

ARRHYTHMIAS UPDATE 2026: MEET THE EXPERTS

JOINT MEETING WITH **ISHNE**

12 - 13 ΙΟΥΝΙΟΥ 2026
ΞΕΝΟΔΟΧΕΙΟ 12 MONTHS
ΤΣΑΓΚΑΡΑΔΑ, ΠΗΛΙΟ



ΟΡΓΑΝΩΣΗ / ΓΡΑΜΜΑΤΕΙΑ / ΠΛΗΡΟΦΟΡΙΕΣ

INVENTICS A.E. / Medevents.gr / T. 2310 474 400 / E. info@medevents.gr / W. www.medevents.gr

Αρ. Ειδ. Σημ. Λειτ. ΕΟΤ: ΜΗΤΕ 0933Ε60000074600



ΠΡΟΓΡΑΜΜΑ | Παρασκευή 12 Ιουνίου 2026

16:30-18:00

Workshop: Το ΗΚΓ με νέα ματιά

Προεδρείο: **Β. Βασιλικός, Γ. Γιαννόπουλος, Θ. Καραμήτσος**

Tips and tricks - troubleshooting

Σ. Βεργόπουλος, Α. Αντωνιάδης, Β. Σουσιώνης, Β. Χουρμουζιάδης

18:00-19:30

Πως αντιλαμβάνομαι το μέλλον της Ιατρικής – Η θέση του νέου και του παλαιάμαχου γιατρού - Ανοιχτή συζήτηση

Προεδρείο: **Β. Βασιλικός, Α. Γραβάνης**

Τι με ενοχλεί και τι μου αρέσει στην σύγχρονη άσκηση της Ιατρικής

Σύντομες τοποθετήσεις:

Η. Παύλου, Π. Γκελερής, Μ. Πετρίδου, Α. Σαμαράς,

Β. Ψήφος, Π. Δούρβας, Μ. Μπότης

19:30-20:00

Δορυφορική Διάλεξη (σελ. 12)

20:00-21:00

Διακεκριμένες διαλέξεις

Προεδρείο: **Β. Βασιλικός, Ν. Φραγκάκης, Ι. Ζαρίφης**

20:00-20:30

Multimodal data integration to predict atrial fibrillation

Lin Yee Chen

20:30-21:00

ECG and LVH: Unanswered questions

M. Kurpesa

21:00-21:30

Τελετή Έναρξης

HONOR YOUR MENTOR



ΠΡΟΓΡΑΜΜΑ | Σάββατο 13 Ιουνίου 2026

08:30-09:30

Workshop άσκησης

Energize Your Day: An Exercise session for the Cardiologist Health and Wellbeing

Γ. Γκαλγκουράνας, Σ. Κρητικού, Κ. Δίπλα, Α. Ζαφειρίδης

09:30-10:15

Αιφνίδιος καρδιακός θάνατος: Τι έχουμε επιτύχει στην Ελλάδα, Τι περιμένουμε; - Ανοιχτή Συζήτηση

Προεδρείο: **Α. Αναστασάκης, Γ. Ευθυμιάδης**

Δ. Παρχαρίδου, Π. Ρούσκας, Ε. Καρανικόλα

10:15-11:00

Heart and the Brain: Interactions and pitfalls

Προεδρείο: **Β. Βασιλικός, Φ. Τρυποσκιάδης**

Γνωσιακή λειτουργία στην κοιλιακή μαρμαρυγή: Πέρα από την πρόληψη του ΑΕΕ

Γ. Γιαννόπουλος

Τα Καινούρια Ρούχα του Βασιλιά: Τι γνωρίζουμε πραγματικά για την HRV ως βιοδείκτη καρδιαγγειακής υγείας και ευζωίας

Κ. Μπακογιάννης

Autonomic Cardiovascular Disorders in the Post-COVID Era: Spotlight on POTS

Δ. Ταχματζίδης

11:00-11:15

Διάλειμμα



ΠΡΟΓΡΑΜΜΑ | Σάββατο 13 Ιουνίου 2026

11:15-12:15

Καθημερινά ερωτήματα: Απαντήσεις από τους ειδικούς

Προεδρείο: **Γ. Ανδρικόπουλος, Ι. Πατρίκιος, Ε. Καλλέργης**

VPCs ablation σε αθλούμενο 17 ετών

Ο. Καρίκη

Σχολιασμός: **Γ. Σταυρόπουλος**

Χρήση φλεκαϊνίδης σε ασθενή με ΠΚΜ και σταθερή στεφανιαία νόσο

Γ. Κουργιαννίδης

Σχολιασμός: **Δ. Τσιαχρής**

Cardiogenetics.....Είμαστε έτοιμοι για την ευρεία χρήση;

Δ. Ντέλιος

Σχολιασμός: **Ε. Παγκουρέλιας**

12:15-13:30

Επίκαιρα θέματα: Επιχειρηματικότητα και ηθικά διλήμματα στην Ιατρική

12:15-13:10

Προεδρείο: **Κ. Καγγελίδης, Ι. Κανακάκης, Α. Ζιάκας**

EHDS και AI στην Υγεία: Πιστοποιήσεις, δεδομένα και αγορά
Remote Monitoring & Clinical Decision Support στις καρδιαγγειακές παθήσεις

Α. Μπίλλης, Α. Καραμπατέα, Ι. Μιχαλοπούλου

Α. Κώτσανης, Σ. Τζήκας

13:10-13:30

Πέρα από τα alarms: Επαναπροσδιορίζοντας το monitoring των ασθενών στη στεφανιαία μονάδα

Σ. Μουράτογλου, Ι. Αλευρούδης

13:30-14:00

Διακεκριμένη διάλεξη

Προεδρείο: **Ε. Σημαντηράκης, Κ. Τούτουζας**

AI, Humanoids και το τέλος της βούλησης;

Π. Βάρδας

14:00-17:00

Μεσημεριανή διακοπή

14:30-16:00

Workshop για γενικούς Ιατρούς για τα επείγοντα αρρυθμολογικά καρδιολογικά περιστατικά

Προεδρείο: **Γ. Κεράνη, Γ. Κουργιαννίδης,**

Δ. Ταχματζίδης, Ο. Παύλου, Σ. Βεργόπουλος, Σ. Μητσιάδης, Σ. Τζήκας



ΠΡΟΓΡΑΜΜΑ | Σάββατο 13 Ιουνίου 2026

17:00-19:30

Συζήτηση περιστατικών Νοσοκομείων

Πρόεδρος: **Μ. Εφραιμίδης, Α. Κατσίβας, Β. Βασιλικός**

Β' Καρδιολογική Κλινική, Γ.Ν. «Παπαγεωργίου», Θεσσαλονίκη
Α. Παπαναστασίου

Παρουσίαση Κλινικού Περιστατικού, Δράμα
Χ. Καϊρης

Γ' Καρδιολογική Κλινική, Γ.Ν. «Ιπποκράτειο», Θεσσαλονίκη
Μ. Πετρίδου

Η' Καρδιολογική Κλινική, Νοσοκομείο Υγεία, Αθήνα
Β. Σουσώνης

Γ.Ν. Πέλλας
Ε. Παπαγεωργίου

Β' Καρδιολογική Κλινική Γ.Ν. «Ιπποκράτειο», Θεσσαλονίκη
Ε. Σωτηρόγλου

Γ.Ν. Καβάλας
Ε. Ακήφογλου, Ι. Στρατάκης

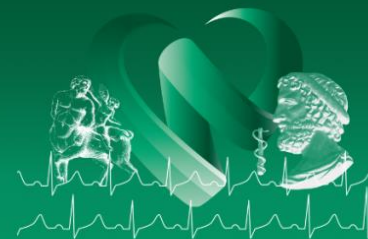
Καρδιολογική Κλινική, Γ.Ν. Δράμας
Χ. Χατζηελευθερίου

Γ.Ν. Κατερίνης
Στ. Σιώπη

Γενικό Νοσοκομείο Θεσσαλονίκης «Άγιος Παύλος»
Δ. Γιαγκούλης

Καρδιολογική Κλινική, Γ.Ν. Βόλου, Βόλος
Ε. Αδαμάκη

Σχολιασμός: **Ν. Φραγκάκης, Σ. Ξυδώνας**
Γ. Ανδρικόπουλος, Π. Ιωαννίδης, Ε. Χατζηνικολάου-Κοτσάκου,
Σ. Μητσιαδης, Α. Κοντογιώργης, Π. Δηλαβέρης, Γ. Κυριάκου



ΠΡΟΓΡΑΜΜΑ | Σάββατο 13 Ιουνίου 2026

19:30-20:30

Νεώτερες εξελίξεις: Βηματοδότηση, Καρδιαγγειακή Απεικόνιση
Προεδρείο: **Θ. Καραμήτσος, Ε. Σημαντηράκης, Κ. Γκατζούλης**

Η απεικόνιση σε αρρυθμιολογικούς ασθενείς

Χ. Κεμιτζόγλου

Σχολιασμός: **Α. Καλλιφατίδης**

Pill in the pocket - αντιπηκτική αγωγή στην παροξυσμική ΚΜ:

ΝΑΙ ή ΟΧΙ;

Λ. Μάντζιαρη

Σχολιασμοί: **Χ. Παπαδόπουλος, Α. Τζίκας**

Η λειτουργία του Ιατρείου βηματοδοτών στο επαρχιακό νοσοκομείο:

Προβληματισμοί και δραστηριότητα

Θ. Κυρλίδης

Σχολιασμός: **Σ. Παστρωμάς**

20:30-21:00

Τελετή Λήξης



ΗΜΕΡΑ ΚΟΙΝΟΥ | Κυριακή 14 Ιουνίου 2026

10:30-12:00

Ομιλίες για κοινό

Προεδρείο: **Β. Βασιλικός, Ε. Στράτη**

Διαλέξεις από σχολείο ασθενών



FACULTY LIST

- L. Chen** / MD, MS, Director, Lillehei Heart Institute, Fred C. and Katherine B. Andersen Foundation Chair in Adult Cardiology, Professor of Medicine, Cardiovascular Division, Department of Medicine, University of Minnesota Medical School
- M. Kurpesa** / Professor of Medicine/Cardiology w Medical University of Lodz
- E. Αδαμάκη** / Καρδιολόγος, Επιμελήτρια Α', Καρδιολογική Κλινική, Γ.Ν. Βόλου, Βόλος
- E. Ακήφογλου** / Ειδικεύομενη Καρδιολογίας- Γ.Ν. Καβάλας
- I. Αλευρούδης** / MD, PhD(c), Επιμελητής Α, Ειδικός Καρδιολόγος -Εντατικολόγος, Στεφανιαία Μονάδα & Αιμοδυναμικό Εργαστήριο Γ' Καρδιολογική Κλινική Α.Π.Θ., Μ.Ε.Θ. Ενηλίκων, ΓΝ "Ιπποκράτειο", Θεσσαλονίκη
- A. Αναστασάκης** / MD, PhD, Καρδιολόγος, Επιστημονικός Υπεύθυνος, Μονάδα Κληρονομικών και Σπανίων Καρδιαγγειακών Παθήσεων, Αναπληρωτής Διευθυντής Καρδιολογικού Τομέα, Ωνάσειο Καρδιοχειρουργικό Κέντρο, Αθήνα
- Γ. Ανδρικόπουλος** / Καρδιολόγος, Διευθυντής Α' Καρδιολογικής Κλινικής / Τμήματος Ηλεκτροφυσιολογίας - Βηματοδότησης, Ερρίκος Ντυνάν Hospital Center, Αθήνα
- A. Αντωνιάδης** / Αναπληρωτής Καθηγητής Καρδιολογίας, Β' Καρδιολογική Κλινική ΑΠΘ, Γ.Ν. «Ιπποκράτειο», Θεσσαλονίκη
- Π. Βάρδας** / Ομότιμος Καθηγητής Καρδιολογίας Πανεπιστημίου Κρήτης, Συντονιστής Τομέα Καρδιάς Νοσοκομείο "ΥΓΕΙΑ", Πρόεδρος Ευρωπαϊκής Καρδιολογικής Εταιρείας (2012-2014)
- B. Βασιλικός** / MD, FACC, FESC, Καθηγητής Καρδιολογίας ΑΠΘ, Διευθυντής Γ' Καρδιολογικής Κλινικής, Γ.Ν. «Ιπποκράτειο», Θεσσαλονίκη
- Σ. Βεργόπουλος** / Ειδικός καρδιολογος, Εξειδικευόμενος Ηλεκτροφυσιολογίας-Βηματοδότησης, Γ' Καρδιολογική Κλινική ΑΠΘ, Γ.Ν. Ιπποκράτειο, Θεσσαλονίκη
- Δ. Γιαγκούλης** / Ειδικευόμενος Καρδιολογίας, Γενικό Νοσοκομείο Θεσσαλονίκης «Άγιος Πάυλος»
- Γ. Γιαννόπουλος** / Καθηγητής Καρδιολογίας, Ιατρική Σχολή ΑΠΘ, Γ' Καρδιολογική Κλινική, Γ.Ν. «Ιπποκράτειο», Θεσσαλονίκη
- I. Γκαλγκουράνας** / Msc «Άθληση και Υγεία», Αριστοτέλειο Πανεπιστήμιο Θεσσαλονίκης. Πτυχιούχος Επιστήμης Φυσικής Αγωγής και Αθλητισμού (ΤΕΦΑΑ) Σερρών, Αριστοτέλειο Πανεπιστήμιο Θεσσαλονίκης
- Κ. Γκατζούλης** / Ομότιμος Καθηγητής Καρδιολογίας, Πανεπιστήμιο Αθηνών, Υπεύθυνος Ηλεκτροφυσιολογικού Εργαστηρίου, Γ.Ν. «Ιπποκράτειο», Αθήνα
- Π. Γκελερής** / Ομότιμος Καθηγητής Καρδιολογίας ΑΠΘ, Θεσσαλονίκη
- A. Γραβάνης** / Καθηγητής Φαρμακολογίας, Ιατρική Σχολή, Πανεπιστήμιο Κρήτης - Ερευνητής, Ινστιτούτο Μοριακής Βιολογίας & Βιοτεχνολογίας, ΙΤΕ
- Π. Δηλαβέρης** / Επίκουρος Καθηγητής Καρδιολογίας ΕΚΠΑ, Γ' Πανεπιστημιακή Καρδιολογική Κλινική, Ν.Ν.Θ.Α. "Η ΣΩΤΗΡΙΑ".
- Κ. Δίπλα** / Εργοφυσιολόγος, Καθηγήτρια, «Κυτταρικές Λειτουργίες και Άσκηση», ΤΕΦΑΑ Σερρών, Αριστοτέλειο Πανεπιστήμιο Θεσσαλονίκης
- Π. Δούρβας** / Ειδικευόμενος Καρδιολογικού Τμήματος, Γ.Ν.Α. «ΙΠΠΟΚΡΑΤΕΙΟ»
- Γ. Ευθυμιάδης** / Ομότιμος Καθηγητής Καρδιολογίας ΑΠΘ, Α' Πανεπιστημιακή Καρδιολογική Κλινική, Π.Γ.Ν.Θ. «ΑΧΕΠΑ»



- Μ. Εφραιμίδης** / MD, PhD, Συντονιστής Διευθυντής Καρδιολογικού Τομέα, Διευθυντής Τμήματος Ηλεκτροφυσιολογίας και Βηματοδότησης, Ωνάσειο Νοσοκομείο
- Ι. Ζαρίφης** / Καρδιολόγος, Συντονιστής Διευθυντής Καρδιολογικού Τμήματος, Γ.Ν. «Γ. Παπανικολάου», Θεσσαλονίκη
- Α. Ζαφειρίδης** / Εργοφυσιολόγος, Καθηγητής, ΤΕΦΑΑ-Σερρών, ΑΠΘ
- Α. Ζιάκας** / Καθηγητής Καρδιολογίας ΑΠΘ, Διευθυντής Α' Καρδιολογικής Κλινικής, Π.Γ.Ν. ΑΧΕΠΑ, Θεσσαλονίκη
- Π. Ιωαννίδης** / Καρδιολόγος, Διευθυντής Καρδιολογικού Ρυθμολογικού Κέντρου, ΙΑΣΩ Γενική Κλινική, Αθήνα
- Κ. Καγγελίδης** / Πρόεδρος Διοικητικού Συμβουλίου ΣΕΠΒΕ
- Χ. Καϊρης** / Καρδιολόγος, Δράμα
- Ε. Καλλέργης** / Καρδιολόγος, Διευθυντής ΕΣΥ, Πα.Γ.Ν.Η., Ηράκλειο, Κρήτη
- Α. Καλλιφατίδης** / MD, PhD, EBCR, FEACVI, SCMR COCATS Level 3, Ακτινοδιαγνώστης, Υπεύθυνος Τμήματος Προηγμένης Καρδιαγγειακής Απεικόνισης, Ακτινοδιαγνωστικό Τμήμα, Κλινική «Άγιος Λουκάς», Θεσσαλονίκη
- Ι. Κανακάκης** / Καρδιολόγος, Διευθυντής Γ Καρδιολογικής Κλινικής ΓΝ Ερρίκος Ντυναν, τ.Πρόεδρος Ελληνικής Καρδιολογικής Εταιρείας
- Θ. Καραμήτσος** / Καθηγητής Καρδιολογίας, Τμήμα Ιατρικής ΑΠΘ, Γ' Καρδιολογική Κλινική, Γ.Ν.Θ. Ιπποκράτειο, Ταμίας Ιατρικού Συλλόγου Θεσσαλονίκης
- Α. Καραμπατέα** / Υπεύθυνη Έρευνας & Ανάπτυξης, Γνώμων Πληροφορικής ΑΕ
- Ε. Καρανικόλα** / Ειδικευόμενη Καρδιολογίας, Α' Πανεπιστημιακή Καρδιολογική Κλινική, Γ.Ν.Α. Ιπποκράτειο
- Ο. Καρίκη** / MD, MSc, Καρδιολόγος, Μετεκπαιδευόμενη Ηλεκτροφυσιολογίας, τμήμα Ηλεκτροφυσιολογίας και Βηματοδότησης, Ωνάσειο Νοσοκομείο, Αθήνα
- Α. Κατσιβάς** / Καρδιολόγος - Ηλεκτροφυσιολόγος, Όμιλος Ιατρικού Αθηνών
- Χ. Κεμιτζόγλου** / Καρδιολόγος, MSc, PhDc
- Η. Κεράνη** / MD, PhD Διδάκτωρ Ιατρικού τμήματος Πανεπιστημίου Θεσσαλίας, Διευθύντρια & Επιστημονικά Υπεύθυνη του Κ.Υ Αργαλαστής Μαγνησίας, Γενική Συντονίστρια Εκπαίδευσης Ειδικευομένων Γενικής/Οικογενειακής Ιατρικής Θεσσαλίας, Μέλος ΔΣ "ΙΠΠΟΚΡΑΤΗΣ" (Εταιρεία Γενικής/Οικογενειακής Ιατρικής)
- Α. Κοντογεώργης** / MBCh, MRCPUK, PhD, Καρδιολόγος-Ηλεκτροφυσιολόγος, Παιδοαρρυθμιολόγος, Ιατρικό Διαβαλκανικό Κέντρο, Διδάκτωρ Imperial College London. Reader Καρδιολογίας Αριστοτέλειο Πανεπιστήμιο Θεσσαλονίκης.
- Ε. Κοτσάκου-Χατζηνικολάου** / Ηλεκτροφυσιολόγος - Επεμβατική Καρδιολόγος, Κλινική «Άγιος Λουκάς», Θεσσαλονίκη
- Γ. Κουργιαννίδης** / Διευθυντής Καρδιολογικής Κλινικής, 251 Γενικό Νοσοκομείο Αεροπορίας, Αθήνα, Αρρυθμιολόγος
- Σ. Κρητικού** / Διδακτορικό Δίπλωμα, Τμήμα Επιστήμης Φυσικής Αγωγής και Αθλητισμού Σερρών, Σχολή Επιστήμης Φυσικής Αγωγής και Αθλητισμού
- Γ. Κυριάκου** / Καρδιολόγος, Γ' Καρδιολογική Κλινική, Γ.Ν. «Ιπποκράτειο», Θεσσαλονίκη
- Θ. Κυρλίδης** / Καρδιολόγος, Διευθυντής ΕΣΥ, Καρδιολογική Κλινική, Γ.Ν. Βόλου, Βόλος



- A. Κώτσανης** / Cardiologist, Medical Director Greece & Cyprus, Southern Mediterranean & Black Sea (SMBS) Cluster Medical Director, Bayer Hellas AG
- Λ. Μάντζιαρη** / MD, MSc, PhD, Καρδιολόγος - Ηλεκτροφυσιολόγος, Διευθύντρια Τμήματος Ηλεκτροφυσιολογίας, Ιατρικό Διαβαλκανικό Κέντρο, Θεσσαλονίκη
- Σ. Μητσιαδης** / Επεμβατικός Καρδιολόγος, Επικουρικός Επιμελητής, Γ' Καρδιολογική κλινική, Γ.Ν.Θ Ιπποκράτειο
- Ι. Μιχαλοπούλου** / Δικηγόρος, LL.M., Υγείας, Φαρμάκου, Τροφίμου και Ιατροτεχνολογικών προϊόντων (MDR/IVDR)
- Σ. Μουράτογλου** / Καρδιολόγος -Εντατικολόγος, Γ' Καρδιολογική Κλινική, Αριστοτέλειο Πανεπιστήμιο Θεσσαλονίκης, Γ.Ν. Ιπποκράτειο, Θεσσαλονίκη
- Κ. Μπακογιάννης** / Καρδιολόγος, Reader Προσωποποιημένης Καρδιαγγειακής Ιατρικής, Γ' Πανεπιστημιακή Καρδιολογική Κλινική, Γ.Ν. Ιπποκράτειο, Θεσσαλονίκη
- A. Μπίλλης** / Ηλεκτρολόγος Μηχανικός & Μηχανικός Η/Υ, Μεταδιδακτορικός Ερευνητής, Εργαστήριο Ιατρικής Φυσικής και Ψηφιακής Καινοτομίας, Ιατρική Σχολή ΑΠΘ, Θεσσαλονίκη
- Μ. Μπότης** / Ειδικευόμενος Καρδιολογίας, Α' Πανεπιστημιακή Καρδιολογική Κλινική
- Δ. Ντέλιος** / Επιμελητής Β' Καρδιολογίας, Γ.Ν.Θ Ιπποκράτειο, Θεσσαλονίκη
- Σ. Ξυδώρας** / MD, Ph.D., FESC, FHFA Διευθυντής, Καρδιολογική Κλινική, Γ.Ν. «Ο Ευαγγελισμός», Αθήνα
- Ε. Παγκουρέλιας** / MD, MSc, PhD, FESC, FEACVI, Επίκουρος Καθηγητής Καρδιολογίας-Υπερηχοκαρδιογραφίας, Γ' Καρδιολογική Κλινική ΑΠΘ, Γ.Ν. "Ιπποκράτειο", Θεσσαλονίκη
- Ε. Παπαγεωργίου** / Ειδικευόμενη Καρδιολογίας
- Χ. Παπαδόπουλος** / Αναπληρωτής Καθηγητής Καρδιολογίας ΑΠΘ, Γ' Πανεπιστημιακή Καρδιολογική Κλινική ΑΠΘ, Γ.Ν. «Ιπποκράτειο», Θεσσαλονίκη, Πρόεδρος Εταιρείας Αθηροσκλήρωσης Βορείου Ελλάδος
- A. Παπαναστασίου** / MD, MSc, Ειδικευόμενος Καρδιολογίας, Β' Καρδιολογική κλινική Γ.Ν.Θ. Παπαγεωργίου
- Δ. Παρχαρίδου** / Καρδιολόγος, Επιμελήτρια Β' ΕΣΥ, Α' Καρδιολογική Κλινική, Π.Γ.Ν. ΑΧΕΠΑ
- Σ. Παστρωμάς** / Καρδιολόγος - Ηλεκτροφυσιολόγος, Διευθυντής, ΣΤ' Καρδιολογική Κλινική, Ερρίκος Ντυνάν Hospital Center, Αθήνα
- Ι. Πατρίκιος** / Αναπληρωτής Κοσμήτορας Ιατρικής Σχολής, Καθηγητής Ιατρικής Βιοχημείας, Ανοσολογίας, Λιπιδολογίας, Ιατρικό Τμήμα, Ευρωπαϊκό Πανεπιστήμιο Κύπρου
- Η. Παύλου** / Ειδικευόμενος Καρδιολογίας, Γ' Καρδιολογική Κλινική Α.Π.Θ, Γ.Ν. Ιπποκράτειο, Θεσσαλονίκη
- Ο. Παύλου** / MD, MSc, Ειδικευόμενος Καρδιολογίας, Γ Καρδιολογική Κλινική ΑΠΘ, ΓΝΘ Ιπποκράτειο
- Μ. Πετρίδου** / Ειδικευόμενη Καρδιολογίας, Γ' Καρδιολογική Κλινική Α.Π.Θ, Γ.Ν. Ιπποκράτειο, Θεσσαλονίκη
- Π. Ρούσκας** / Καρδιολόγος, Επιστημονικός Συνεργάτης Γ' Καρδιολογικής κλινικής Α.Π.Θ.
- A. Σαμαράς** / Ειδικευόμενος Καρδιολογίας, Διδάκτωρ Ιατρικής ΑΠΘ, Β' Καρδιολογική Κλινική ΑΠΘ, ΓΝΘ "Ιπποκράτειο"
- Ε. Σημαντηράκης** / Καθηγητής Καρδιολογίας Πανεπιστημίου Κρήτης Διευθυντής Καρδιολογικής Κλινικής, Π.Γ.Ν.Η., Ηράκλειο



- Σ. Σιώπη** / M.D., M.Sc., Ειδικευόμενη Ιατρός Καρδιολογίας, Γ.Ν. Κατερίνης
- Β. Σουσώνης** / MD, PhD, Καρδιολόγος – Ηλεκτροφυσιολόγος, Επιμελητής Β' Καρδιολογικής Κλινικής Γ.Ν.Α. ΚΑΤ, Συνεργάτης Η' Καρδιολογικής Κλινικής Νοσοκομείου ΥΓΕΙΑ
- Γ. Σταυρόπουλος** / Καρδιολόγος, Ηλεκτροφυσιολόγος, Διευθυντής ΕΣΥ ' , Β' Καρδιολογική Κλινική ΑΠΘ, Γ.Ν. «Ιπποκράτειο», Θεσσαλονίκη
- Ι. Στρατάκης** / MD, MSc, Καρδιολόγος, Επιμελητής Α', Καρδιολογική Κλινική Γ.Ν. Καβάλας
- Ε. Στράτη** / MSc, Νοσηλεύτρια, Προϊσταμένη Στεφανιαίας Μονάδας, Β' & Γ' Καρδιολογική Κλινική, Γ.Ν. «Ιπποκράτειο», Θεσσαλονίκη
- Ε. Σωτηρόγλου** / MD, Ειδικευόμενη Καρδιολογίας, Β' Καρδιολογική Κλινική Γ.Ν. «Ιπποκράτειο», Θεσσαλονίκη
- Δ. Ταχματζίδης** / Καρδιολόγος, Clinical Reader, 3η Καρδιολογική Κλινική ΑΠΘ, Γ.Ν. Ιπποκράτειο, Θεσσαλονίκη
- Σ. Τζήκας** / Αναπληρωτής Καθηγητής Καρδιολογίας ΑΠΘ, Γ' Καρδιολογική Κλινική ΑΠΘ, Γ.Ν. «Ιπποκράτειο», Θεσσαλονίκη
- Α. Τζίκας** / MD, PhD, FESC, Επεμβατικός Καρδιολόγος Δομικών & Συγγενών Καρδιοπαθειών, Ιπποκράτειο Γ.Ν. Θεσσαλονίκης & Ιατρικό Διαβαλκανικό Κέντρο, Θεσσαλονίκη
- Κ. Τούτουζας** / Καθηγητής Καρδιολογίας, Πανεπιστήμιο Αθηνών, Α' Πανεπιστημιακή Καρδιολογική Κλινική, Γ.Ν. "Ιπποκράτειο", Αθήνα, Πρόεδρος Ελληνικής Καρδιολογικής Εταιρείας, Υπεύθυνος Μονάδας Δομικών Παθήσεων και Βαλβιδοπαθειών
- Φ. Τρυποσκιάδης** / Ομότιμος Καθηγητής Καρδιολογίας Ιατρικής Σχολής Πανεπιστημίου Θεσσαλίας
- Δ. Τσιαχρής** / Επίκουρος Καθηγητής Καρδιολογίας, Πανεπιστήμιο Αθηνών «Athens Heart Center»
- Ν. Φραγκάκης** / MD, PhD, FESC, Καθηγητής Καρδιολογίας ΑΠΘ, Διευθυντής Β' Καρδιολογικής Κλινικής ΑΠΘ, Γ.Ν. «Ιπποκράτειο», Θεσσαλονίκη
- Χ. Χατζηελευθερίου** / Καρδιολόγος, Συντονιστής Διευθυντής, Καρδιολογική Κλινική, Γ.Ν. Δράμας
- Β. Χουρμουζιάδης** / Founder & CEO, Epicardio
- Β. Ψήφος** / MD, MSc, PhDc, Επεμβατικός Καρδιολόγος



ΔΟΥΡΥΦΟΡΙΚΗ ΔΙΑΛΕΞΗ – Παρασκευή 12 Ιουνίου 2026

19:30-20:00

Δορυφορική Διάλεξη με την υποστήριξη της εταιρείας **Bristol**

Η πορεία προς τη διάγνωση της HCM: Κρίσιμα κλινικά βήματα
Ε. Παγκουρέλιας