
ARRHYTHMIAS UPDATE 2026: MEET THE EXPERTS

JOINT MEETING WITH **ISHNE**

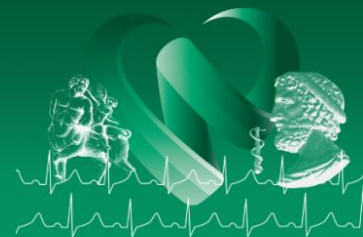
12 - 13 ΙΟΥΝΙΟΥ 2026
ΞΕΝΟΔΟΧΕΙΟ 12 MONTHS
ΤΣΑΓΚΑΡΑΔΑ, ΠΗΛΙΟ



ΟΡΓΑΝΩΣΗ / ΓΡΑΜΜΑΤΕΙΑ / ΠΛΗΡΟΦΟΡΙΕΣ

INVENTICS A.E. / Medevents.gr / T. 2310 474 400 / E. info@medevents.gr / W. www.medevents.gr

Αρ. Ειδ. Σημ. Λειτ. ΕΟΤ: ΜΗΤΕ 0933Ε60000074600



ΠΡΟΓΡΑΜΜΑ | Παρασκευή 12 Ιουνίου 2026

16:30-18:00

Workshop: Το ΗΚΓ με νέα ματιά

Προεδρείο: **Β. Βασιλικός, Γ. Γιαννόπουλος, Θ. Καραμήτσος**

Tips and tricks - troubleshooting

Σ. Βεργόπουλος, Α. Αντωνιάδης, Β. Σουσώνης, Β. Χουρμουζιάδης

18:00-19:30

Πως αντιλαμβάνομαι το μέλλον της Ιατρικής – Η θέση του νέου και του παλαιάμαχου γιατρού - Ανοιχτή συζήτηση

Προεδρείο: **Β. Βασιλικός, Α. Γραβάνης**

Τι με ενοχλεί και τι μου αρέσει στην σύγχρονη άσκηση της Ιατρικής

Σύντομες τοποθετήσεις:

Η. Παύλου, Π. Γκελερής, Μ. Πετρίδου, Α. Σαμαράς,

Β. Ψήφος, Π. Δούρβας, Μ. Μπότης, Αικ. Τογκελίδου, Ε. Φειδάντση

19:30-20:00

Δορυφορική Διάλεξη (σελ. 12)

20:00-21:00

Διακεκριμένες διαλέξεις

Προεδρείο: **Β. Βασιλικός, Ν. Φραγκάκης, Ι. Ζαρίφης**

20:00-20:30

Multimodal data integration to predict atrial fibrillation

Lin Yee Chen

20:30-21:00

ECG and LVH: Unanswered questions

M. Kurpesa

21:00-21:45

Τελετή Έναρξης

HONOR YOUR MENTOR



ΠΡΟΓΡΑΜΜΑ | Σάββατο 13 Ιουνίου 2026

08:30-09:30

Workshop άσκησης

Energize Your Day: An Exercise session for the Cardiologist Health and Wellbeing

Γ. Γκαλγκουράνας, Σ. Κρητικού, Κ. Δίπλα, Α. Ζαφειρίδης

09:30-10:15

Αιφνίδιος καρδιακός θάνατος: Τι έχουμε επιτύχει στην Ελλάδα, Τι περιμένουμε; - Ανοιχτή Συζήτηση

Προεδρείο: **Α. Αναστασάκης, Γ. Ευθυμιάδης**

Δ. Παρχαρίδου, Π. Ρούσκας, Ε. Καρανικόλα

10:15-11:00

Heart and the Brain: Interactions and pitfalls

Προεδρείο: **Β. Βασιλικός, Φ. Τρυποσκιάδης**

Γνωσιακή λειτουργία στην κοιλιακή μαρμαρυγή: Πέρα από την πρόληψη του ΑΕΕ

Γ. Γιαννόπουλος

Τα Καινούρια Ρούχα του Βασιλιά: Τι γνωρίζουμε πραγματικά για την HRV ως βιοδείκτη καρδιαγγειακής υγείας και ευζωίας

Κ. Μπακογιάννης

Autonomic Cardiovascular Disorders in the Post-COVID Era: Spotlight on POTS

Δ. Ταχματζίδης

11:00-11:15

Διάλειμμα



ΠΡΟΓΡΑΜΜΑ | Σάββατο 13 Ιουνίου 2026

11:15-12:15

Καθημερινά ερωτήματα: Απαντήσεις από τους ειδικούς

Προεδρείο: **Γ. Ανδρικόπουλος, Ι. Πατρίκιος**

VPCs ablation σε αθλούμενο 17 ετών

Ο. Καρίκη

Σχολιασμός: **Γ. Σταυρόπουλος**

Χρήση φλεκαϊνίδης σε ασθενή με ΠΚΜ και σταθερή στεφανιαία νόσο

Γ. Κουργιαννίδης

Σχολιασμός: **Δ. Τσιαχρής**

Cardiogenetics.....Είμαστε έτοιμοι για την ευρεία χρήση;

Δ. Ντέλιος

Σχολιασμός: **Ε. Παγκουρέλιας**

12:15-13:30

Επίκαιρα θέματα: Επιχειρηματικότητα και ηθικά διλήμματα στην Ιατρική

12:15-13:10

Προεδρείο: **Κ. Καγγελίδης, Ι. Κανακάκης, Α. Ζιάκας**

EHDS και AI στην Υγεία: Πιστοποιήσεις, δεδομένα και αγορά
Remote Monitoring & Clinical Decision Support στις καρδιαγγειακές παθήσεις

Α. Μπίλλης, Α. Καραμπατέα, Ι. Μιχαλοπούλου

Α. Κώτσανης, Σ. Τζήκας

13:10-13:30

Πέρα από τα alarms: Επαναπροσδιορίζοντας το monitoring των ασθενών στη στεφανιαία μονάδα

Σ. Μουράτογλου, Ι. Αλευρούδης

13:30-14:00

Διακεκριμένη διάλεξη

Προεδρείο: **Ε. Σημαντηράκης, Κ. Τούτουζας**

AI, Humanoids και το τέλος της βούλησης;

Π. Βάρδας

14:00-17:00

Μεσημεριανή διακοπή

14:30-16:00

Workshop για γενικούς Ιατρούς για τα επείγοντα αρρυθμολογικά καρδιολογικά περιστατικά

Προεδρείο: **Γ. Κεράνη, Γ. Κουργιαννίδης,**

Δ. Ταχματζίδης, Σ. Βεργόπουλος, Σ. Μητσιαδάης, Σ. Τζήκας



ΠΡΟΓΡΑΜΜΑ | Σάββατο 13 Ιουνίου 2026

17:00-19:30

Συζήτηση περιστατικών Νοσοκομείων

Πρόεδρος: **Μ. Εφραιμίδης, Α. Κατσίβας, Β. Βασιλικός**

Β' Καρδιολογική Κλινική, Γ.Ν. «Παπαγεωργίου», Θεσσαλονίκη
Α. Παπαναστασίου

Παρουσίαση Κλινικού Περιστατικού, Δράμα
Χ. Καϊρης

Γ' Καρδιολογική Κλινική, Γ.Ν. «Ιπποκράτειο», Θεσσαλονίκη
Μ. Πετρίδου

Η' Καρδιολογική Κλινική, Νοσοκομείο Υγεία, Αθήνα
Β. Σουσώνης

Γ.Ν. Πέλλας
Ε. Παπαγεωργίου

Β' Καρδιολογική Κλινική Γ.Ν. «Ιπποκράτειο», Θεσσαλονίκη
Ε. Σωτηρόγλου

Γ.Ν. Καβάλας
Ε. Ακήφογλου, Ι. Στρατάκης

Καρδιολογική Κλινική, Γ.Ν. Δράμας
Χ. Χατζηελευθερίου

Γ.Ν. Κατερίνης
Στ. Σιώπη

Γενικό Νοσοκομείο Θεσσαλονίκης «Άγιος Παύλος»
Δ. Γιαγκούλης

Καρδιολογική Κλινική, Γ.Ν. Βόλου, Βόλος
Ε. Αδαμάκη

Σχολιασμός: **Ν. Φραγκάκης, Σ. Ξυδώνας**
Γ. Ανδρικόπουλος, Π. Ιωαννίδης, Ε. Χατζηνικολάου-Κοτσάκου,
Σ. Μητσιάδης, Α. Κοντογιώργης, Π. Δηλαβέρης, Γ. Κυριάκου



ΠΡΟΓΡΑΜΜΑ | Σάββατο 13 Ιουνίου 2026

19:30-20:30

Νεώτερες εξελίξεις: Βηματοδότηση, Καρδιαγγειακή Απεικόνιση
Προεδρείο: **Θ. Καραμήτσος, Ε. Σημαντηράκης, Κ. Γκατζούλης**

Η απεικόνιση σε αρρυθμιολογικούς ασθενείς

Χ. Κεμιτζόγλου

Σχολιασμός: **Α. Καλλιφατίδης**

Pill in the pocket - αντιπηκτική αγωγή στην παροξυσμική ΚΜ:

ΝΑΙ ή ΟΧΙ;

Λ. Μάντζιαρη

Σχολιασμοί: **Χ. Παπαδόπουλος, Α. Τζίκας**

Η λειτουργία του Ιατρείου βηματοδοτών στο επαρχιακό νοσοκομείο:

Προβληματισμοί και δραστηριότητα

Θ. Κυρλίδης

Σχολιασμός: **Σ. Παστρωμάς**

20:30-21:00

Τελετή Λήξης



ΗΜΕΡΑ ΚΟΙΝΟΥ | Κυριακή 14 Ιουνίου 2026

10:30-12:00

Ομιλίες για κοινό

Προεδρείο: **Β. Βασιλικός, Ε. Στράτη**

Διαλέξεις από σχολείο ασθενών



FACULTY LIST

L. Chen / MD, MS, Director, Lillehei Heart Institute, Fred C. and Katherine B. Andersen Foundation Chair in Adult Cardiology, Professor of Medicine, Cardiovascular Division, Department of Medicine, University of Minnesota Medical School

M. Kurpesa / Professor of Medicine/Cardiology w Medical University of Lodz

E. Αδαμάκη / Καρδιολόγος, Επιμελήτρια Α', Καρδιολογική Κλινική, Γ.Ν. Βόλου, Βόλος

E. Ακήφογλου / Ειδικεύομενη Καρδιολογίας- Γ.Ν. Καβάλας

I. Αλευρούδης / MD, PhD(c), Επιμελητής Α, Ειδικός Καρδιολόγος -Εντατικολόγος, Στεφανιαία Μονάδα & Αιμοδυναμικό Εργαστήριο Γ' Καρδιολογική Κλινική Α.Π.Θ., Μ.Ε.Θ. Ενηλίκων, ΓΝ "Ιπποκράτειο", Θεσσαλονίκη

A. Αναστασάκης / MD, PhD, Καρδιολόγος, Επιστημονικός Υπεύθυνος, Μονάδα Κληρονομικών και Σπανίων Καρδιαγγειακών Παθήσεων, Αναπληρωτής Διευθυντής Καρδιολογικού Τομέα, Ωνάσειο Καρδιοχειρουργικό Κέντρο, Αθήνα

Γ. Ανδρικόπουλος / Καρδιολόγος, Διευθυντής Α' Καρδιολογικής Κλινικής / Τμήματος Ηλεκτροφυσιολογίας - Βηματοδότησης, Ερρίκος Ντυνάν Hospital Center, Αθήνα

A. Αντωνιάδης / Αναπληρωτής Καθηγητής Καρδιολογίας, Β' Καρδιολογική Κλινική ΑΠΘ, Γ.Ν. «Ιπποκράτειο», Θεσσαλονίκη

Π. Βάρδας / Ομότιμος Καθηγητής Καρδιολογίας Πανεπιστημίου Κρήτης, Συντονιστής Τομέα Καρδιάς Νοσοκομείο "ΥΓΕΙΑ", Πρόεδρος Ευρωπαϊκής Καρδιολογικής Εταιρείας (2012-2014)

B. Βασιλικός / MD, FACC, FESC, Καθηγητής Καρδιολογίας ΑΠΘ, Διευθυντής Γ' Καρδιολογικής Κλινικής, Γ.Ν. «Ιπποκράτειο», Θεσσαλονίκη

Σ. Βεργόπουλος / Ειδικός καρδιολογος, Εξειδικευόμενος Ηλεκτροφυσιολογίας-Βηματοδότησης, Γ' Καρδιολογική Κλινική ΑΠΘ, Γ.Ν. Ιπποκράτειο, Θεσσαλονίκη

Δ. Γιαγκούλης / Ειδικευόμενος Καρδιολογίας, Γενικό Νοσοκομείο Θεσσαλονίκης «Άγιος Πάυλος»

Γ. Γιαννόπουλος / Καθηγητής Καρδιολογίας, Ιατρική Σχολή ΑΠΘ, Γ' Καρδιολογική Κλινική, Γ.Ν. «Ιπποκράτειο», Θεσσαλονίκη

I. Γκαλγκουράνας / Msc «Άθληση και Υγεία», Αριστοτέλειο Πανεπιστήμιο Θεσσαλονίκης. Πτυχιούχος Επιστήμης Φυσικής Αγωγής και Αθλητισμού (ΤΕΦΑΑ) Σερρών, Αριστοτέλειο Πανεπιστήμιο Θεσσαλονίκης

K. Γκατζούλης / Ομότιμος Καθηγητής Καρδιολογίας, Πανεπιστήμιο Αθηνών, Υπεύθυνος Ηλεκτροφυσιολογικού Εργαστηρίου, Γ.Ν. «Ιπποκράτειο», Αθήνα

Π. Γκελερής / Ομότιμος Καθηγητής Καρδιολογίας ΑΠΘ, Θεσσαλονίκη

A. Γραβάνης / Καθηγητής Φαρμακολογίας, Ιατρική Σχολή, Πανεπιστήμιο Κρήτης - Ερευνητής, Ινστιτούτο Μοριακής Βιολογίας & Βιοτεχνολογίας, ΙΤΕ

Π. Δηλαβέρης / Επίκουρος Καθηγητής Καρδιολογίας ΕΚΠΑ, Γ' Πανεπιστημιακή Καρδιολογική Κλινική, Ν.Ν.Θ.Α. "Η ΣΩΤΗΡΙΑ".

K. Δίπλα / Εργοφυσιολόγος, Καθηγήτρια, «Κυτταρικές Λειτουργίες και Άσκηση», ΤΕΦΑΑ Σερρών, Αριστοτέλειο Πανεπιστήμιο Θεσσαλονίκης

Π. Δούρβας / Ειδικευόμενος Καρδιολογικού Τμήματος, Γ.Ν.Α. «ΙΠΠΟΚΡΑΤΕΙΟ»

Γ. Ευθυμιάδης / Ομότιμος Καθηγητής Καρδιολογίας ΑΠΘ, Α' Πανεπιστημιακή Καρδιολογική Κλινική, Π.Γ.Ν.Θ. «ΑΧΕΠΑ»



- Μ. Εφραιμίδης** / MD, PhD, Συντονιστής Διευθυντής Καρδιολογικού Τομέα, Διευθυντής Τμήματος Ηλεκτροφυσιολογίας και Βηματοδότησης, Ωνάσειο Νοσοκομείο
- Ι. Ζαρίφης** / Καρδιολόγος, Συντονιστής Διευθυντής Καρδιολογικού Τμήματος, Γ.Ν. «Γ. Παπανικολάου», Θεσσαλονίκη
- Α. Ζαφειρίδης** / Εργοφυσιολόγος, Καθηγητής, ΤΕΦΑΑ-Σερρών, ΑΠΘ
- Α. Ζιάκας** / Καθηγητής Καρδιολογίας ΑΠΘ, Διευθυντής Α' Καρδιολογικής Κλινικής, Π.Γ.Ν. ΑΧΕΠΑ, Θεσσαλονίκη
- Π. Ιωαννίδης** / Καρδιολόγος, Διευθυντής Καρδιολογικού Ρυθμολογικού Κέντρου, ΙΑΣΩ Γενική Κλινική, Αθήνα
- Κ. Καγγελίδης** / Πρόεδρος Διοικητικού Συμβουλίου ΣΕΠΒΕ
- Χ. Καϊρης** / Καρδιολόγος, Δράμα
- Α. Καλλιφατίδης** / MD, PhD, EBCR, FEACVI, SCMR COCATS Level 3, Ακτινοδιαγνώστης, Υπεύθυνος Τμήματος Προηγμένης Καρδιαγγειακής Απεικόνισης, Ακτινοδιαγνωστικό Τμήμα, Κλινική «Άγιος Λουκάς», Θεσσαλονίκη
- Ι. Κανακάκης** / Καρδιολόγος, Διευθυντής Γ Καρδιολογικής Κλινικής ΓΝ Ερρίκος Ντυναν, τ.Πρόεδρος Ελληνικής Καρδιολογικής Εταιρείας
- Θ. Καραμήτσος** / Καθηγητής Καρδιολογίας, Τμήμα Ιατρικής ΑΠΘ, Γ' Καρδιολογική Κλινική, Γ.Ν.Θ. Ιπποκράτειο, Ταμίας Ιατρικού Συλλόγου Θεσσαλονίκης
- Α. Καραμπατέα** / Υπεύθυνη Έρευνας & Ανάπτυξης, Γνώμων Πληροφορικής ΑΕ
- Ε. Καρανικόλα** / Ειδικευόμενη Καρδιολογίας, Α' Πανεπιστημιακή Καρδιολογική Κλινική, Γ.Ν.Α. Ιπποκράτειο
- Ο. Καρίκη** / MD, MSc, Καρδιολόγος, Μετεκπαιδευόμενη Ηλεκτροφυσιολογίας, τμήμα Ηλεκτροφυσιολογίας και Βηματοδότησης, Ωνάσειο Νοσοκομείο, Αθήνα
- Α. Κατσιβάς** / Καρδιολόγος - Ηλεκτροφυσιολόγος, Όμιλος Ιατρικού Αθηνών
- Χ. Κεμιτζόγλου** / Καρδιολόγος, MSc, PhDc
- Η. Κεράνη** / MD, PhD Διδάκτωρ Ιατρικού τμήματος Πανεπιστημίου Θεσσαλίας, Διευθύντρια & Επιστημονικά Υπεύθυνη του Κ.Υ Αργαλαστής Μαγνησίας, Γενική Συντονίστρια Εκπαίδευσης Ειδικευομένων Γενικής/Οικογενειακής Ιατρικής Θεσσαλίας, Μέλος ΔΣ "ΙΠΠΟΚΡΑΤΗΣ" (Εταιρεία Γενικής/Οικογενειακής Ιατρικής)
- Α. Κοντογεώργης** / MBChB, MRCPUK, PhD, Καρδιολόγος-Ηλεκτροφυσιολόγος, Παιδοαρρυθμιολόγος, Ιατρικό Διαβαλκανικό Κέντρο, Διδάκτωρ Imperial College London. Reader Καρδιολογίας Αριστοτέλειο Πανεπιστήμιο Θεσσαλονίκης.
- Ε. Κοτσάκου-Χατζηνικολάου** / Ηλεκτροφυσιολόγος - Επεμβατική Καρδιολόγος, Κλινική «Άγιος Λουκάς», Θεσσαλονίκη
- Γ. Κουργιαννίδης** / Διευθυντής Καρδιολογικής Κλινικής, 251 Γενικό Νοσοκομείο Αεροπορίας, Αθήνα, Αρρυθμιολόγος
- Σ. Κρητικού** / Διδακτορικό Δίπλωμα, Τμήμα Επιστήμης Φυσικής Αγωγής και Αθλητισμού Σερρών, Σχολή Επιστήμης Φυσικής Αγωγής και Αθλητισμού
- Γ. Κυριάκου** / Καρδιολόγος, Γ' Καρδιολογική Κλινική, Γ.Ν. «Ιπποκράτειο», Θεσσαλονίκη
- Θ. Κυρλίδης** / Καρδιολόγος, Διευθυντής ΕΣΥ, Καρδιολογική Κλινική, Γ.Ν. Βόλου, Βόλος



- A. Κώτσανης** / Cardiologist, Medical Director Greece & Cyprus, Southern Mediterranean & Black Sea (SMBS) Cluster Medical Director, Bayer Hellas AG
- Λ. Μάντζιαρη** / MD, MSc, PhD, Καρδιολόγος - Ηλεκτροφυσιολόγος, Διευθύντρια Τμήματος Ηλεκτροφυσιολογίας, Ιατρικό Διαβαλκανικό Κέντρο, Θεσσαλονίκη
- Σ. Μητσιαδης** / Επεμβατικός Καρδιολόγος, Επικουρικός Επιμελητής, Γ' Καρδιολογική κλινική, Γ.Ν.Θ Ιπποκράτειο
- Ι. Μιχαλοπούλου** / Δικηγόρος, LL.M., Υγείας, Φαρμάκου, Τροφίμου και Ιατροτεχνολογικών προϊόντων (MDR/IVDR)
- Σ. Μουράτογλου** / Καρδιολόγος -Εντατικολόγος, Γ' Καρδιολογική Κλινική, Αριστοτέλειο Πανεπιστήμιο Θεσσαλονίκης, Γ.Ν. Ιπποκράτειο, Θεσσαλονίκη
- Κ. Μπακογιάννης** / Καρδιολόγος, Reader Προσωποποιημένης Καρδιαγγειακής Ιατρικής, Γ' Πανεπιστημιακή Καρδιολογική Κλινική, Γ.Ν. Ιπποκράτειο, Θεσσαλονίκη
- A. Μπίλλης** / Ηλεκτρολόγος Μηχανικός & Μηχανικός Η/Υ, Μεταδιδακτορικός Ερευνητής, Εργαστήριο Ιατρικής Φυσικής και Ψηφιακής Καινοτομίας, Ιατρική Σχολή ΑΠΘ, Θεσσαλονίκη
- Μ. Μπότης** / Ειδικευόμενος Καρδιολογίας, Α'' Πανεπιστημιακή Καρδιολογική Κλινική
- Δ. Ντέλιος** / Επιμελητής Β' Καρδιολογίας, Γ.Ν.Θ Ιπποκράτειο, Θεσσαλονίκη
- Σ. Ξυδώνας** / MD, Ph.D., FESC, FHFA Διευθυντής, Καρδιολογική Κλινική, Γ.Ν. «Ο Ευαγγελισμός», Αθήνα
- Ε. Παγκουρέλιας** / MD, MSc, PhD, FESC, FEACVI, Επίκουρος Καθηγητής Καρδιολογίας-Υπερηχοκαρδιογραφίας, Γ' Καρδιολογική Κλινική ΑΠΘ, Γ.Ν. "Ιπποκράτειο", Θεσσαλονίκη
- Ε. Παπαγεωργίου** / Ειδικευόμενη Καρδιολογίας
- Χ. Παπαδόπουλος** / Αναπληρωτής Καθηγητής Καρδιολογίας ΑΠΘ, Γ' Πανεπιστημιακή Καρδιολογική Κλινική ΑΠΘ, Γ.Ν. «Ιπποκράτειο», Θεσσαλονίκη, Πρόεδρος Εταιρείας Αθηροσκλήρωσης Βορείου Ελλάδος
- A. Παπαναστασίου** / MD, MSc, Ειδικευόμενος Καρδιολογίας, Β' Καρδιολογική κλινική Γ.Ν.Θ. Παπαγεωργίου
- Δ. Παρχαρίδου** / Καρδιολόγος, Επιμελήτρια Β' ΕΣΥ, Α' Καρδιολογική Κλινική, Π.Γ.Ν. ΑΧΕΠΑ
- Σ. Παστρωμάς** / Καρδιολόγος - Ηλεκτροφυσιολόγος, Διευθυντής, ΣΤ' Καρδιολογική Κλινική, Ερρίκος Ντυνάν Hospital Center, Αθήνα
- Ι. Πατρίκιος** / Αναπληρωτής Κοσμήτορας Ιατρικής Σχολής, Καθηγητής Ιατρικής Βιοχημείας, Ανοσολογίας, Λιπιδολογίας, Ιατρικό Τμήμα, Ευρωπαϊκό Πανεπιστήμιο Κύπρου
- Η. Παύλου** / Ειδικευόμενος Καρδιολογίας, Γ' Καρδιολογική Κλινική Α.Π.Θ, Γ.Ν. Ιπποκράτειο, Θεσσαλονίκη
- Μ. Πετρίδου** / Ειδικευόμενη Καρδιολογίας, Γ' Καρδιολογική Κλινική Α.Π.Θ, Γ.Ν. Ιπποκράτειο, Θεσσαλονίκη
- Π. Ρούσкас** / Καρδιολόγος, Επιστημονικός Συνεργάτης Γ'' Καρδιολογικής κλινικής Α.Π.Θ.
- A. Σαμαράς** / Ειδικευόμενος Καρδιολογίας, Διδάκτωρ Ιατρικής ΑΠΘ, Β' Καρδιολογική Κλινική ΑΠΘ, ΓΝΘ "Ιπποκράτειο"
- Ε. Σημαντηράκης** / Καθηγητής Καρδιολογίας Πανεπιστημίου Κρήτης Διευθυντής Καρδιολογικής Κλινικής, Π.Γ.Ν.Η., Ηράκλειο



- Σ. Σιώπη / M.D., M.Sc.,** Ειδικευόμενη Ιατρός Καρδιολογίας, Γ.Ν. Κατερίνης
- Β. Σουσώνης / MD, PhD,** Καρδιολόγος – Ηλεκτροφυσιολόγος, Επιμελητής Β' Καρδιολογικής Κλινικής Γ.Ν.Α. ΚΑΤ, Συνεργάτης Η' Καρδιολογικής Κλινικής Νοσοκομείου ΥΓΕΙΑ
- Γ. Σταυρόπουλος /** Καρδιολόγος, Ηλεκτροφυσιολόγος, Διευθυντής ΕΣΥ ' , Β' Καρδιολογική Κλινική ΑΠΘ, Γ.Ν. «Ιπποκράτειο», Θεσσαλονίκη
- Ι. Στρατάκης / MD, MSc,** Καρδιολόγος, Επιμελητής Α', Καρδιολογική Κλινική Γ.Ν. Καβάλας
- Ε. Στράτη / MSc,** Νοσηλεύτρια, Προϊσταμένη Στεφανιαίας Μονάδας, Β' & Γ' Καρδιολογική Κλινική, Γ.Ν. «Ιπποκράτειο», Θεσσαλονίκη
- Ε. Σωτηρόγλου / MD,** Ειδικευόμενη Καρδιολογίας, Β' Καρδιολογική Κλινική Γ.Ν. «Ιπποκράτειο», Θεσσαλονίκη
- Δ. Ταχματζίδης /** Καρδιολόγος, Clinical Reader, 3η Καρδιολογική Κλινική ΑΠΘ, Γ.Ν. Ιπποκράτειο, Θεσσαλονίκη
- Σ. Τζήκας /** Αναπληρωτής Καθηγητής Καρδιολογίας ΑΠΘ, Γ' Καρδιολογική Κλινική ΑΠΘ, Γ.Ν. «Ιπποκράτειο», Θεσσαλονίκη
- Α. Τζίκας / MD, PhD, FESC,** Επεμβατικός Καρδιολόγος Δομικών & Συγγενών Καρδιοπαθειών, Ιπποκράτειο Γ.Ν. Θεσσαλονίκης & Ιατρικό Διαβαλκανικό Κέντρο, Θεσσαλονίκη
- Αικ. Τογκελίδου /** Φοιτήτρια Ιατρικής (2^ο έτος) στο Τμήμα Ιατρικής του Αριστοτέλειου Πανεπιστημίου Θεσσαλονίκης
- Κ. Τούτουζας /** Καθηγητής Καρδιολογίας, Πανεπιστήμιο Αθηνών, Α' Πανεπιστημιακή Καρδιολογική Κλινική, Γ.Ν. "Ιπποκράτειο", Αθήνα, Πρόεδρος Ελληνικής Καρδιολογικής Εταιρείας, Υπεύθυνος Μονάδας Δομικών Παθήσεων και Βαλβιδοπαθειών
- Φ. Τρυποσκιάδης /** Ομότιμος Καθηγητής Καρδιολογίας Ιατρικής Σχολής Πανεπιστημίου Θεσσαλίας
- Δ. Τσιαχρής /** Επίκουρος Καθηγητής Καρδιολογίας, Πανεπιστήμιο Αθηνών «Athens Heart Center»
- Ε. Φειδάντση /** Τελειόφοιτη φοιτήτρια Ιατρικής στο Αριστοτέλειο Πανεπιστήμιο Θεσσαλονίκης (ΑΠΘ)
- Ν. Φραγκάκης / MD, PhD, FESC,** Καθηγητής Καρδιολογίας ΑΠΘ, Διευθυντής Β' Καρδιολογικής Κλινικής ΑΠΘ, Γ.Ν. «Ιπποκράτειο», Θεσσαλονίκη
- Χ. Χατζηελευθερίου /** Καρδιολόγος, Συντονιστής Διευθυντής, Καρδιολογική Κλινική, Γ.Ν. Δράμας
- Β. Χουρμουζιάδης /** Founder & CEO, Epicardio
- Β. Ψήφος / MD, MSc, PhDc,** Επεμβατικός Καρδιολόγος

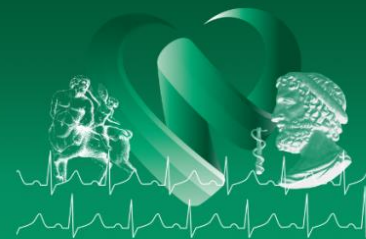


ΔΟΥΡΥΦΟΡΙΚΗ ΔΙΑΛΕΞΗ – Παρασκευή 12 Ιουνίου 2026

19:30-20:00

Δορυφορική Διάλεξη με την υποστήριξη
της εταιρείας **Bristol Myers Squibb**
Προεδρείο: **Β. Βασιλικός**

Η πορεία προς τη διάγνωση της HCM: Κρίσιμα κλινικά βήματα
Ε. Παγκουρέλιας



ΕΥΧΑΡΙΣΤΙΕΣ

Θα θέλαμε να ευχαριστήσουμε θερμά για τη συμβολή τους τις παρακάτω εταιρείες:

**Boston
Scientific**
Advancing science for life™

 **KALTEQ®**

 **Abbott**

 **Bristol Myers Squibb®**

 **SOFMEDICA**
LIFE SAVING INNOVATION

 **Boehringer
Ingelheim**



ΕΥΧΑΡΙΣΤΙΕΣ

Θα θέλαμε να ευχαριστήσουμε θερμά για τη συμβολή τους τις παρακάτω εταιρείες:



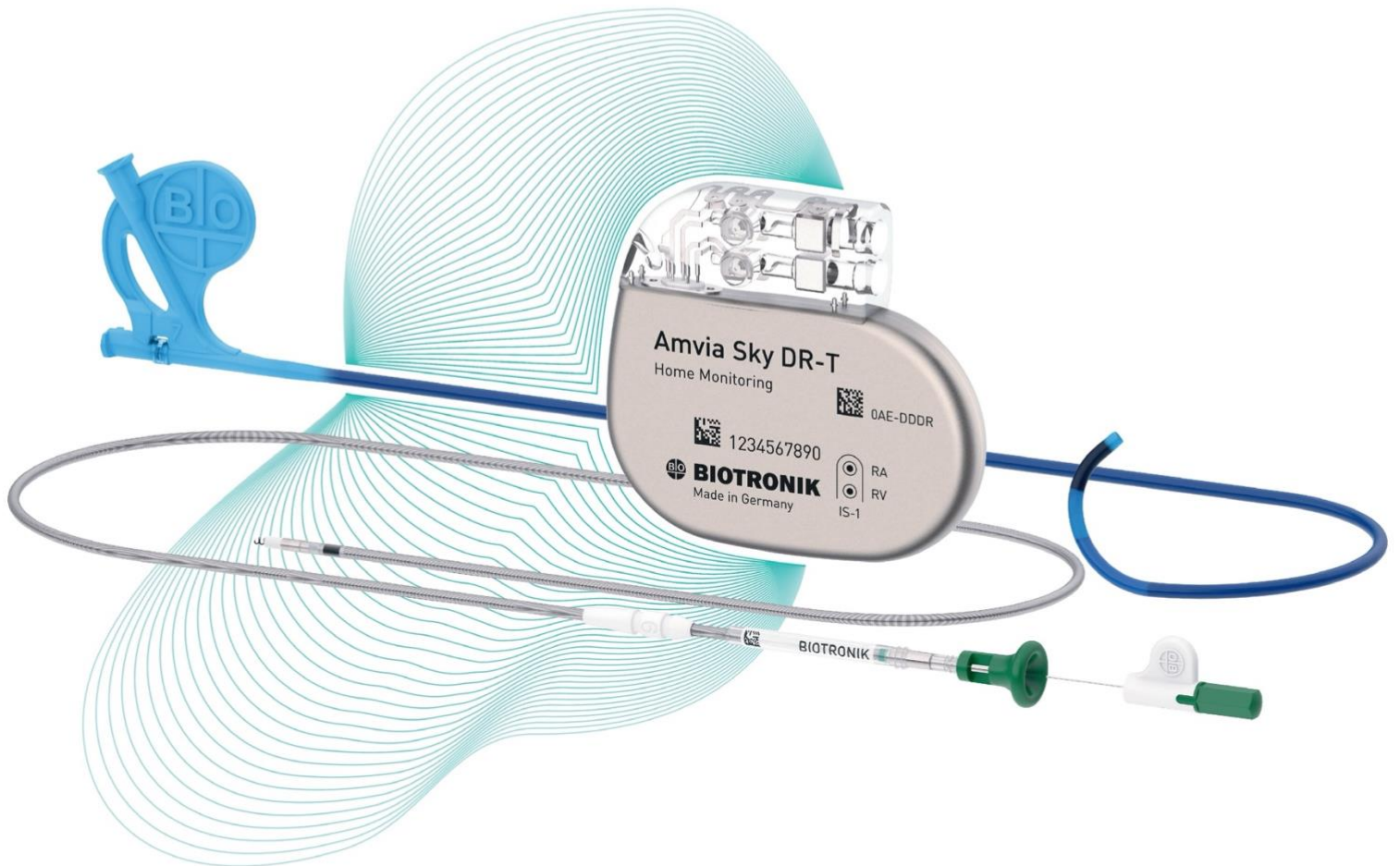
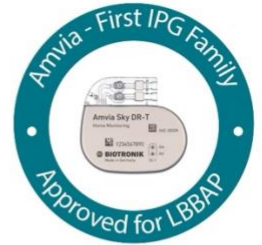
Pharmaceutical Laboratories S.A.



ELPEN



BIOTRONIK Conduction System Pacing Solution Complete System. Expert Support.



With Amvia – The First IPG Family Approved For LBBAP



Approved for LBBAP
Achieve Physiologic Pacing



MRI Guard 24/7
Simplify Care Pathways



Closed Loop Stimulation (CLS)
Follow Patients' Physiologic Needs



aATP
Manage Atrial Arrhythmias



Abbott

TREAT AFIB YOUR WAY WITH A **ONE SYSTEM SOLUTION**



Rx Only. Brief Summary: Prior to using these devices, please review the Instructions for Use for a complete listing of indications, contraindications, warnings, precautions, potential adverse events, and directions for use.

Abbott
One St. Jude Medical Dr., St. Paul, MN 55117 USA, Tel: 1 651 756 2000
Abbott.com

[™] Indicates a trademark of the Abbott group of companies.
‡ Indicates a third party trademark, which is property of its respective owner.
© 2024 Abbott. All Rights Reserved.
MAT-2404793 v1.0 | Item approved for global use.

CAMZYOS®
(mavacamten) 2.5, 5, 10, 15mg capsules

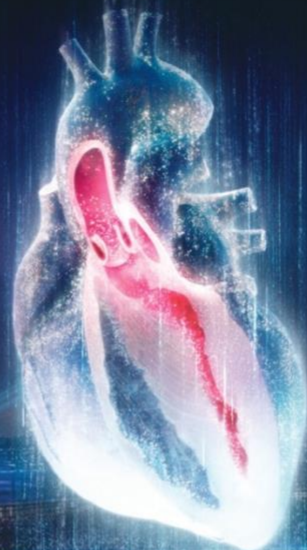
Ο πρώτος εγκεκριμένος αναστολέας της καρδιακής μυοσίνης για την αποφρακτική υπερτροφική μυοκαρδιοπάθεια (κατηγορίας II-III κατά την Καρδιολογική Εταιρεία της Νέας Υόρκης, ΝΥΗΑ)^{1,2}

2x

περισσότεροι ασθενείς βελτίωσαν την κατηγοριοποίηση κατά ΝΥΗΑ κατά ≥ 1 κατηγορία έναντι του εικονικού φαρμάκου

>20x

μείωση στη μέση κλίση στον LVOT μετά από άσκηση έναντι του εικονικού φαρμάκου



ΘΕΡΑΠΕΙΑ ΑΠΟ ΤΟΥ ΣΤΟΜΑΤΟΣ
Με εξατομικευμένη δοσολογία για βέλτιστες εκβάσεις

Το CAMZYOS® ενδείκνυται για τη θεραπεία της συμπτωματικής (κατηγορίας II-III κατά την Καρδιολογική Εταιρεία της Νέας Υόρκης, ΝΥΗΑ) αποφρακτικής υπερτροφικής μυοκαρδιοπάθειας¹

ΝΥΗΑ = Καρδιολογική Εταιρεία της Νέας Υόρκης.

Πριν την συνταγογράφηση συμβουλευτείτε την Περίληψη Χαρακτηριστικών του Προϊόντος, που διατίθεται από τον Κάτοχο Άδειας Κυκλοφορίας.

ΒΙΒΛΙΟΓΡΑΦΙΑ

1. CAMZYOS, Περίληψη Χαρακτηριστικών του Προϊόντος, Μάιος 2025. 2. Olivotto I, Oreziak A, Barriales-Villa R, et al. Mavacamten for treatment of symptomatic obstructive hypertrophic cardiomyopathy (EXPLORER-HCM): a randomised, double-blind, placebo-controlled, phase 3 trial. Lancet. 2020;396(10253):759-769.

ΠΡΟΦΙΛ ΑΣΦΑΛΕΙΑΣ

Οι πιο συχνά αναφερόμενες ανεπιθύμητες ενέργειες του CAMZYOS® ήταν ζάλη (17%), δύσπνοια (12%), συστολική δυσλειτουργία (5%) και συγκοπή (5%)¹

ΕΛΛΑΔΑ

Λιανική τιμή (συμπ. 6% ΦΠΑ)*

CAMZYOS CAPS 2.5mg, 5mg, 10mg, 15mg, CAP BTX28 (2X14) CAPS ΣΕ BLISTER (PVC/PCTFE/ALU): €1.443,68

*Σύμφωνα με το Δελτίο αναθεωρημένων τιμών φαρμάκων ανθρώπινης χρήσης, Δεκεμβρίου 2025

ΚΥΠΡΟΣ

Μέγιστη Δυνατή Λιανική Τιμή με ΦΠΑ*

CAMZYOS CAPSULE, HARD 2.5mg, 5mg, 10mg, 15mg, PACK WITH 28 CAPS IN BLISTER(S): €1.602,21

*Σύμφωνα με το Δελτίο αναθεωρημένων τιμών φαρμάκων ανθρώπινης χρήσης, Φεβρουαρίου 2026

ΤΡΟΠΟΣ ΔΙΑΘΕΣΗΣ

Ελλάδα: Με περιορισμένη ιατρική συνταγή από ειδικό ιατρό και παρακολούθηση κατά την διάρκεια της αγωγής

Κύπρος: Με ιατρική συνταγή

Αναφορά πιθανολογούμενων ανεπιθύμητων ενεργειών:


Ελλάδα: Εθνικός Οργανισμός Φαρμάκων, Μεσογείων 284, GR-15562 Χολαργός, Αθήνα, Τηλ: + 30 21 32040337

Ιστότοπος: <http://www.eof.gr>, <http://www.kitrinikarta.gr>

Κύπρος: Φαρμακευτικές Υπηρεσίες, Υπουργείο Υγείας, CY-1475 Λευκωσία, Τηλ: +357 22608607,

Φαξ: + 357 22608669 Ιστότοπος: www.moh.gov.cy/phs

Αρ. άδειας: 76003/04-10-2023

 **Bristol Myers Squibb®**

Bristol-Myers Squibb A.E.
Αττικής 49-53 & Προποντιδός 2,
Τ.Κ. 152 35 Βριλήσσια, Αττική
Τ.Θ. 63883 - Βριλήσσια, Τ.Κ. 152 03, Αττική
Τηλ. 210 6074300 & 210 6074400
Φαξ 210 6074333
Αριθμός Γ.Ε.ΜΗ 7453601000

Πριν τη συνταγογράφηση, συμβουλευτείτε την ισχύουσα Περίληψη Χαρακτηριστικών Προϊόντος που διατίθεται σε έντυπη μορφή από τον Κάτοχο Άδειας Κυκλοφορίας ή μέσω σάρωσης του παρακάτω QR code.



Ημερομηνία Αναθεώρησης Κειμένου: 05/2025

Βοηθήστε να γίνουν τα φάρμακα πιο ασφαλή και Αναφέρετε ΟΛΕΣ τις ανεπιθύμητες ενέργειες για ΟΛΑ τα φάρμακα Συμπληρώνοντας την «ΚΙΤΡΙΝΗ ΚΑΡΤΑ» www.kitrinikarta.gr www.kitrinikarta.gov.cy

▼Το φάρμακο αυτό τελεί υπό συμπληρωματική παρακολούθηση. Αυτό θα επιτρέψει το γρήγορο προσδιορισμό νέων πληροφοριών ασφάλειας. Ζητείται από τους επαγγελματίες υγείας να αναφέρουν οποιοσδήποτε πιθανολογούμενες ανεπιθύμητες ενέργειες. Βλ. παράγραφο 4.8 για τον τρόπο αναφοράς ανεπιθύμητων ενεργειών.

**Η καρδιαγγειακή νόσος
δεν περιμένει!**

Zonylia®—Ziviba®

Ezetimibe & Atorvastatin Ezetimibe & Rosuvastatin



Zirus®—Xavertia

Rιβαροξαμπάνη Rosuvastatin

Τρόπος διδθεσης: Με ιατρική συνταγή
Λιστική τιμή Δ.Τ. 02.2026

ZIVIBA F.C.TAB (5+10)MG/TAB BT X 30 F.C.TAB — 23,26 €
ZIVIBA F.C.TAB (10+10)MG/TAB BT X 30 F.C.TAB — 23,62 €
ZIVIBA F.C.TAB (20+10)MG/TAB BT X 30 F.C.TAB — 27,70 €
ZIVIBA F.C.TAB (40+10)MG/TAB BT X 30 F.C.TAB — 31,05 €

ZONYLIA F.C.TAB (10+10)MG/TAB BT X 30 TABS — 23,92 €
ZONYLIA F.C.TAB (10+20)MG/TAB BT X 30 TABS — 24,94 €
ZONYLIA F.C.TAB (10+40)MG/TAB BT X 30 TABS — 26,97 €

ZIRUS F.C.TAB 5MG/TAB BTx28 tabs: — 5,76 €
ZIRUS F.C.TAB 10MG/TAB BTx28 tabs: — 12,41 €
ZIRUS F.C.TAB 20MG/TAB BTx28 tabs: — 17,49 €
ZIRUS F.C.TAB 40MG/TAB BTx28 tabs: — 21,72 €

XAVERTIA® F.C.TAB 10MG/TAB BT x 30 TABS 42,89 €
XAVERTIA® F.C.TAB 15MG/TAB BT x 30 TABS 41,52 €
XAVERTIA® F.C.TAB 20MG/TAB BT x 30 TABS 41,52 €



Xavertia
Novartis



Zirus®
Novartis



Zonylia®
Novartis



Ziviba®
Novartis

XZ-Adv03-0526

Βοηθήστε να γίνουν τα φάρμακα πιο ασφαλή
και Αναφέρετε
ΟΛΕΣ τις ανεπιθύμητες ενέργειες για
ΟΛΑ τα φάρμακα
Συμπληρώνοντας την «Κίτρινη Κάρτα»

Πριν τη συνταγογράφηση συμβουλευτείτε τις ΠΧΠ
των προϊόντων οι οποίες υπάρχουν διαθέσιμες
στον δικτυακό μας χώρο, εφόσον τηρήσουν

innovis
Future health today

Λ. Κηφισίας 44,
Μαρούσι 15125

T: +30 216 200 5600

F: +30 210 686 4804

e-mail: info@innovispharma.gr
www.innovispharma.gr



forxiga[®]
(dapagliflozin)



Forxiga F.C.Tab 10mg/tab Btx28

Κάθε δισκίο περιέχει μονοϋδρική δαπαγλιφλοζίνη με προπανοδιόλη ισοδύναμη με 10 mg δαπαγλιφλοζίνης.

Έκδοχο με γνωστή δράση:

Κάθε δισκίο περιέχει 50 mg λακτόζης.

Φαρμακευτικό προϊόν για το οποίο απαιτείται ιατρική συνταγή.

Για την Περίληψη Χαρακτηριστικών του Προϊόντος σκανάρετε το παρακάτω QR Code



Σε περίπτωση που επιθυμείτε την έντυπη ΠΧΠ του προϊόντος, ζητήστε την από την γραμματεία του συνεδρίου ή από το stand της AstraZeneca

AstraZeneca 

AstraZeneca A.E.,
Αγησιόλου 6-8, 151 23 Μαρούσι, Αθήνα
Τηλ.: 210 687 1500
Αρ. Γ.Ε.ΜΗ. 000638901000
www.astrazeneca.gr

Βοηθήστε να γίνουν τα φάρμακα πιο ασφαλή και Αναφέρετε:
ΟΛΕΣ τις ανεπιθύμητες ενέργειες για ΟΛΑ τα φάρμακα
Συμπληρώνοντας την «ΚΙΤΡΙΝΗ ΚΑΡΤΑ»

Forxiga F.C.Tab 10mg/tab Btx28
Λ.Τ.: 42,55€, Ν.Τ.: 26,87€, Χ.Τ.: 30,88€

ELPEN



Ισορροπημένη προστασία
ΜΙΑ φορά την ημέρα*



Odelo

ριβαροξαμπάνη

Τιμές ανά δοσολογική μορφή

- Odelo® 2,5mg x 60 tabs Λ.Τ.: 41,93 €
- Odelo® 10mg x 30 tabs Λ.Τ.: 42,89 €
- Odelo® 15mg x 30 tabs Λ.Τ.: 41,52 €
- Odelo® 20mg x 30 tabs Λ.Τ.: 41,52 €

* Περιληψη Χαρακτηριστικων του Προϊοντος

Αναφέρετε κάθε εικαζόμενη/πιθανολογούμενη ανεπιθύμητη ενέργεια απευθείας στον ΕΟΦ, σύμφωνα με το εθνικό σύστημα αναφοράς ανεπιθύμητων ενεργειών

Φαρμακευτικά προϊόντα για τα οποία απαιτείται ιατρική συνταγή

Για τις συνταγογραφικές πληροφορίες συμβουλευθείτε τις Περιλήψεις Χαρακτηριστικών των Προϊόντων σκανάροντας τον QR κωδικό



ELPEN

www.elpen.gr

ELPEN Α.Ε. Φαρμακευτική Βιομηχανία
Λεωφ. Μαραθώνος 95, 190 09 Πικέρμι Αττικής, Τηλ.: 210 6039326-9, Fax: 210 6039300

Γραφεία Επιστημονικής Ενημέρωσης

• Σεβαστείας 11, 115 28, Αθήνα, Τηλ.: 210 74 88 711, 211 18 65 500 • Εθνικής Αντιστάσεως 114, 551 34, Θεσσαλονίκη, Τηλ.: 2310 459 920-1